

# 按钮指示装置 Pilot Devices

- 指示灯 Pilot Lights
- 按钮 Pushbuttons
- 信号塔 Signal Towers

1SXF150002C2907 01-2007

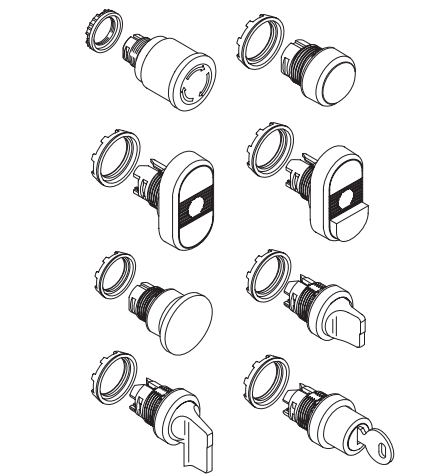
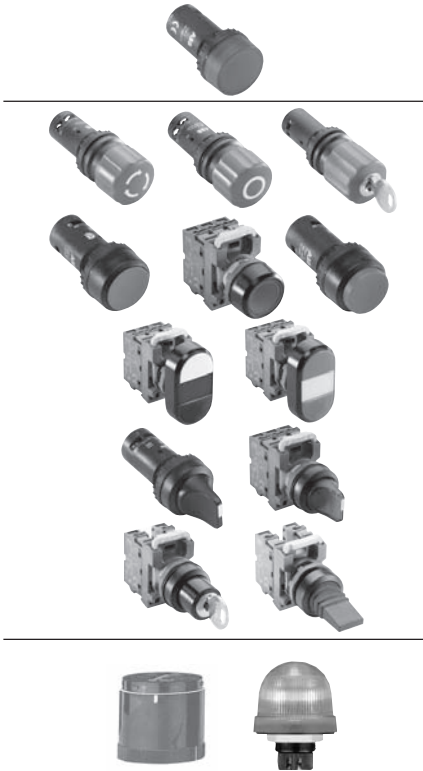
工控产品



**ABB**

# ABB 按钮指示装置 Pilot Devices

目 录	Content	页 page
<b>指示灯</b>	<b>Pilot Lights</b> .....	1/1
<b>按钮</b>	<b>Pushbuttons</b> .....	2
<b>急停按钮</b>	<b>Emergency Stop Pushbuttons</b> .....	2/1
– 扭动释放型	– Twist Release	
– 拉出释放型	– Pull Release	
– 钥匙释放型	– Key Release	
<b>按钮</b>	<b>Pushbuttons</b> .....	2/2
– 平钮 (复位型 / 自锁型)	– Flush Buttons (Momentary / Maintained)	
– 凸钮 (复位型 / 自锁型)	– Extended Buttons (Momentary / Maintained)	
<b>双头按钮</b>	<b>Double Pushbuttons</b> .....	2/3
– 平钮	– Flush Buttons	
<b>选择开关</b>	<b>Selector Switches</b>	
– 短手柄操作	– Short Handle .....	2/4
<b>钥匙选择开关</b>	<b>Key-operated Selector Switches</b> .....	2/6
<b>拨动开关</b>	<b>Toggle Switches</b> .....	2/7
<b>信号塔</b>	<b>Signal Towers</b>	
<b>信号塔 (K70)</b>	<b>Signal Towers (K70)</b> .....	3/1
<b>信号灯 (KSB)</b>	<b>Signal Beacons (KSB)</b> .....	3/4
<b>组件</b>	<b>Accessories</b>	
<b>操作头部</b>	<b>Operators</b>	
– 急停按钮	– Emergency Stop Pushbuttons .....	4/1
– 按钮	– Pushbuttons .....	4/2
– 双头按钮	– Double Pushbuttons .....	4/3
– 蘑菇型按钮	– Mushroom Pushbuttons .....	4/5
– 选择开关	– Selector Switches .....	4/6
– 钥匙选择开关	– Key-Operated Selector Switches .....	4/9
<b>触点组件、灯座及基座</b>	<b>Contact Blocks, Lamp Blocks &amp; Holders</b> .....	4/10
<b>灯泡、安装工具、标识罩及金属前圈</b>	<b>Bulbs, Mounting Tools, Text Cap &amp; Metal Bezel</b> .....	4/11
<b>塑料按钮盒</b>	<b>Plastic Enclosure</b> .....	4/12
<b>标牌</b>	<b>Legend Plates</b> .....	4/13
<b>技术数据</b>	<b>Technical Data</b> .....	5/1
<b>尺寸图</b>	<b>Dimensions</b> .....	6/1
<b>其它</b>	<b>Miscellaneous</b>	
<b>颜色选择</b>	<b>Colour Selection</b> .....	7/1
<b>选型指引</b>	<b>Explanation of Type Designation</b> .....	7/2



# 指示灯 Pilot Lights



型号 Type	额定电压 Rated Voltage	订货代号 Order Code	重量 Weight (kg)
------------	-----------------------	--------------------	-------------------

## LED

C L-506■	6.3 V DC	1SFA 619 402 R506□	0.023
C L-501■	12 V DC	1SFA 619 402 R501□	0.023
C L-502■	24 V AC / DC	1SFA 619 402 R502□	0.023
C L-504■	48 V AC / DC	1SFA 619 402 R504□	0.023
C L-505■	60 V AC / DC	1SFA 619 402 R505□	0.023
C L-513■	110 - 130 V AC	1SFA 619 402 R513□	0.023
C L-515■	110 - 130 V DC	1SFA 619 402 R515□	0.023
C L-520■	220 V DC	1SFA 619 402 R520□	0.023
C L-523■	230 V AC	1SFA 619 402 R523□	0.023
C L-530■	380 V AC	1SFA 619 402 R530□	0.023
C L-541■	415 V AC	1SFA 619 402 R541□	0.023

## 不带灯泡型 Without Bulbs

交 / 直流电源功率不高于3W，  
可加LED标识罩 (散光透镜) 以达到最佳效果

AC / DC supply, max 3 W.  
With LED add text cap (light diffusing lens) for best light.

C L-100■		1SFA 619 402 R100□	0.017
----------	--	--------------------	-------

\* C系列指示灯应使用功率不高于3W的白炽灯泡，LED或氖灯泡。

\* C系列指示装置的订货单元以10个为一组。

### 颜色代码表

颜色 Color	型号 (■)	订货代号 (□)
红 Red	R	1
绿 Green	G	2
黄 Yellow	Y	3
蓝 Blue	L	4
白 White	W	5
透明 <sup>1)</sup> Clear <sup>1)</sup>	C	8

<sup>1)</sup> 只适用于不带灯泡型  
Only apply for without Bulbs

# 急停按钮 Emergency Stop Pushbuttons



型号 Type	直径 Diameter (mm)	触点组件 Contact Blocks		颜色 Colour	订货代号 Order Code	重量 Weight (kg)
		NO	NC			

## 扭动释放型 (不带灯型) Twist Release (Non-illuminated)

C E3T-10 ■-10	30	1	-		1SFA 619 500 R101	<input type="checkbox"/>	0.032
C E3T-10 ■-01		-	1		1SFA 619 500 R104	<input type="checkbox"/>	0.032
C E3T-10 ■-20		2	-		1SFA 619 500 R102	<input type="checkbox"/>	0.032
C E3T-10 ■-02		-	2		1SFA 619 500 R105	<input type="checkbox"/>	0.032
C E3T-10 ■-11		1	1		1SFA 619 500 R107	<input type="checkbox"/>	0.032

C E4T-10 ■-10	40	1	-		1SFA 619 550 R101	<input type="checkbox"/>	0.036
C E4T-10 ■-01		-	1		1SFA 619 550 R104	<input type="checkbox"/>	0.036
C E4T-10 ■-20		2	-		1SFA 619 550 R102	<input type="checkbox"/>	0.036
C E4T-10 ■-02		-	2		1SFA 619 550 R105	<input type="checkbox"/>	0.036
C E4T-10 ■-11		1	1		1SFA 619 550 R107	<input type="checkbox"/>	0.036

## 拉出释放型 (不带灯型) Pull Release (Non-illuminated)

C E3P-10R-10	30	1	-	红 Red	1SFA 619 501 R1011		0.032
C E3P-10R-01		-	1	红 Red	1SFA 619 501 R1041		0.032
C E3P-10R-20		2	-	红 Red	1SFA 619 501 R1021		0.032
C E3P-10R-02		-	2	红 Red	1SFA 619 501 R1051		0.032
C E3P-10R-11		1	1	红 Red	1SFA 619 501 R1071		0.032

C E4P-10R-10	40	1	-	红 Red	1SFA 619 551 R1011		0.036
C E4P-10R-01		-	1	红 Red	1SFA 619 551 R1041		0.036
C E4P-10R-20		2	-	红 Red	1SFA 619 551 R1021		0.036
C E4P-10R-02		-	2	红 Red	1SFA 619 551 R1051		0.036
C E4P-10R-11		1	1	红 Red	1SFA 619 551 R1071		0.036

## 钥匙释放型 (不带灯型) Key Release (Non-illuminated)

( Key Code 71, Ronis 455 )

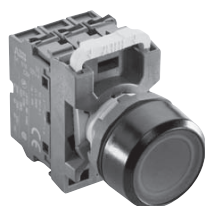
C E3K1-10R-10	30	1	-	红 Red	1SFA 619 502 R1011		0.060
C E3K1-10R-01		-	1	红 Red	1SFA 619 502 R1041		0.060
C E3K1-10R-20		2	-	红 Red	1SFA 619 502 R1021		0.060
C E3K1-10R-02		-	2	红 Red	1SFA 619 502 R1051		0.060
C E3K1-10R-11		1	1	红 Red	1SFA 619 502 R1071		0.060

C E4K1-10R-10	40	1	-	红 Red	1SFA 619 552 R1011		0.064
C E4K1-10R-01		-	1	红 Red	1SFA 619 552 R1041		0.064
C E4K1-10R-20		2	-	红 Red	1SFA 619 552 R1021		0.064
C E4K1-10R-02		-	2	红 Red	1SFA 619 552 R1051		0.064
C E4K1-10R-11		1	1	红 Red	1SFA 619 552 R1071		0.064

### 颜色代码表 (只适用于扭动释放型)

颜色 Color	型号 (■)	订货代号 (□)
红 Red	R	1
绿 Green	G	2
黄 Yellow	Y	3
黑 Black	B	6

# 按钮 Pushbuttons



### 颜色代码表

颜色 Color	型号 (■)	订货代号 (□)
红 Red	R	1
绿 Green	G	2
黄 Yellow	Y	3
蓝 Blue	L	4
白 White	W	5
黑 Black	B	6
透明 <sup>1)</sup> Clear <sup>1)</sup>	C	8

<sup>1)</sup> 只适用于带灯泡型  
Only for illuminated

型号 <sup>1)</sup> Type <sup>1)</sup>	触点组件 Contact Blocks NO NC	订货代号 <sup>1)</sup> Order Code <sup>1)</sup>	重量 Weight (kg)
--	---------------------------------	--	-------------------

## 平钮 Flush Buttons

### 复位型 Momentary

#### 不带灯型 Non-illuminated

C P1-10 ■-10	1 -	1SFA 619 100 R101 □	0.018
C P1-10 ■-01	- 1	1SFA 619 100 R104 □	0.018
C P1-10 ■-11	1 1	1SFA 619 100 R107 □	0.022
C P1-10 ■-20	2 -	1SFA 619 100 R102 □	0.022
C P1-10 ■-02	- 2	1SFA 619 100 R105 □	0.022

#### 带灯型 Illuminated

M P1-42 ■-10	1 -	1SFA 611 100 R421 □	0.049
M P1-42 ■-01	- 1	1SFA 611 100 R424 □	0.049
M P1-42 ■-11	1 1	1SFA 611 100 R427 □	0.060

### 自锁型 Maintained

#### 不带灯型 Non-illuminated

C P2-10 ■-10	1 -	1SFA 619 101 R101 □	0.018
C P2-10 ■-01	- 1	1SFA 619 101 R104 □	0.018
C P2-10 ■-11	1 1	1SFA 619 101 R107 □	0.022
C P2-10 ■-20	2 -	1SFA 619 101 R102 □	0.022
C P2-10 ■-02	- 2	1SFA 619 101 R105 □	0.022

#### 带灯型 Illuminated

M P2-42 ■-10	1 -	1SFA 611 101 R421 □	0.049
M P2-42 ■-01	- 1	1SFA 611 101 R424 □	0.049
M P2-42 ■-11	1 1	1SFA 611 101 R427 □	0.060

## 凸钮 Extended Buttons

### 复位型 Momentary

#### 不带灯型 Non-illuminated

C P3-10 ■-10	1 -	1SFA 619 102 R101 □	0.018
C P3-10 ■-01	- 1	1SFA 619 102 R104 □	0.018
C P3-10 ■-11	1 1	1SFA 619 102 R107 □	0.022
C P3-10 ■-20	2 -	1SFA 619 102 R102 □	0.022
C P3-10 ■-02	- 2	1SFA 619 102 R105 □	0.022

#### 带灯型 Illuminated

M P3-42 ■-10	1 -	1SFA 611 102 R421 □	0.049
M P3-42 ■-01	- 1	1SFA 611 102 R424 □	0.049
M P3-42 ■-11	1 1	1SFA 611 102 R427 □	0.060

### 自锁型 Maintained

#### 不带灯型 Non-illuminated

C P4-10 ■-10	1 -	1SFA 619 103 R101 □	0.018
C P4-10 ■-01	- 1	1SFA 619 103 R104 □	0.018
C P4-10 ■-11	1 1	1SFA 619 103 R107 □	0.022
C P4-10 ■-20	2 -	1SFA 619 103 R102 □	0.022
C P4-10 ■-02	- 2	1SFA 619 103 R105 □	0.022

#### 带灯型 Illuminated

M P4-42 ■-10	1 -	1SFA 611 103 R421 □	0.049
M P4-42 ■-01	- 1	1SFA 611 103 R424 □	0.049
M P4-42 ■-11	1 1	1SFA 611 103 R427 □	0.060

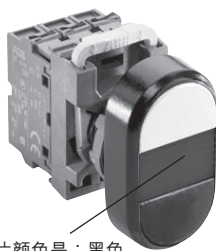
#### 带灯型按钮的说明：

- <sup>1)</sup> 中间位置无触点组件
- <sup>2)</sup> 由操作头部、基座、触点组件及灯座组成
- <sup>3)</sup> 若需分开订货，请参见第4/1-10页
- <sup>4)</sup> 灯泡订货，请参见第4/11页

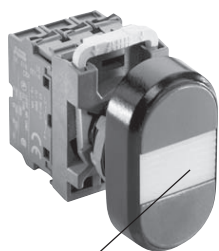


# 双头按钮 – 平钮

## Double Pushbuttons – Flush Buttons



镜片颜色是：黑色  
Lens color : black



镜片颜色：  
红 Red  
绿 Green  
黄 Yellow  
透明 Clear

型号 Type	触点组件 Contact Blocks		上方按钮 Upper button		下方按钮 Lower button		订货代号 Order Code	重量 Weight (kg)
	NO	NC	颜色 Colour	标识 Text	颜色 Colour	标识 Text		

### 不带灯型 Non-illuminated

M PD1-21B-11	1	1	绿 Green	无标识	红 Red	无标识	1SFA 611 130 R2176	0.047
M PD2-21B-11	1	1		I		O	1SFA 611 131 R2176	0.047
M PD3-21B-11	1	1		ON		OFF	1SFA 611 132 R2176	0.047
M PD4-21B-11	1	1		START		STOP	1SFA 611 133 R2176	0.047
M PD5-21B-11	1	1	白 White	无标识	黑 Black	无标识	1SFA 611 134 R2176	0.047
M PD6-21B-11	1	1		I		O	1SFA 611 135 R2176	0.047
M PD7-21B-11	1	1		ON		OFF	1SFA 611 136 R2176	0.047
M PD8-21B-11	1	1		START		STOP	1SFA 611 137 R2176	0.047

### 带灯型 Illuminated

#### 红色镜片 Red lens

M PD1-22R-11	1	1	绿 Green	无标识	红 Red	无标识	1SFA 611 130 R2271	0.062
M PD2-22R-11	1	1		I		O	1SFA 611 131 R2271	0.062
M PD3-22R-11	1	1		ON		OFF	1SFA 611 132 R2271	0.062
M PD4-22R-11	1	1		START		STOP	1SFA 611 133 R2271	0.062
M PD5-22R-11	1	1	白 White	无标识	黑 Black	无标识	1SFA 611 134 R2271	0.062
M PD6-22R-11	1	1		I		O	1SFA 611 135 R2271	0.062
M PD7-22R-11	1	1		ON		OFF	1SFA 611 136 R2271	0.062
M PD8-22R-11	1	1		START		STOP	1SFA 611 137 R2271	0.062

#### 绿色镜片 Green lens

M PD1-22G-11	1	1	绿 Green	无标识	红 Red	无标识	1SFA 611 130 R2272	0.062
M PD2-22G-11	1	1		I		O	1SFA 611 131 R2272	0.062
M PD3-22G-11	1	1		ON		OFF	1SFA 611 132 R2272	0.062
M PD4-22G-11	1	1		START		STOP	1SFA 611 133 R2272	0.062
M PD5-22G-11	1	1	白 White	无标识	黑 Black	无标识	1SFA 611 134 R2272	0.062
M PD6-22G-11	1	1		I		O	1SFA 611 135 R2272	0.062
M PD7-22G-11	1	1		ON		OFF	1SFA 611 136 R2272	0.062
M PD8-22G-11	1	1		START		STOP	1SFA 611 137 R2272	0.062

#### 黄色镜片 Yellow lens

M PD1-22Y-11	1	1	绿 Green	无标识	红 Red	无标识	1SFA 611 130 R2273	0.062
M PD2-22Y-11	1	1		I		O	1SFA 611 131 R2273	0.062
M PD3-22Y-11	1	1		ON		OFF	1SFA 611 132 R2273	0.062
M PD4-22Y-11	1	1		START		STOP	1SFA 611 133 R2273	0.062
M PD5-22Y-11	1	1	白 White	无标识	黑 Black	无标识	1SFA 611 134 R2273	0.062
M PD6-22Y-11	1	1		I		O	1SFA 611 135 R2273	0.062
M PD7-22Y-11	1	1		ON		OFF	1SFA 611 136 R2273	0.062
M PD8-22Y-11	1	1		START		STOP	1SFA 611 137 R2273	0.062

#### 透明镜片 Clear lens

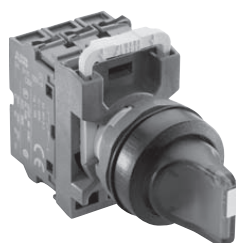
M PD1-22C-11	1	1	绿 Green	无标识	红 Red	无标识	1SFA 611 130 R2278	0.062
M PD2-22C-11	1	1		I		O	1SFA 611 131 R2278	0.062
M PD3-22C-11	1	1		ON		OFF	1SFA 611 132 R2278	0.062
M PD4-22C-11	1	1		START		STOP	1SFA 611 133 R2278	0.062
M PD5-22C-11	1	1	白 White	无标识	黑 Black	无标识	1SFA 611 134 R2278	0.062
M PD6-22C-11	1	1		I		O	1SFA 611 135 R2278	0.062
M PD7-22C-11	1	1		ON		OFF	1SFA 611 136 R2278	0.062
M PD8-22C-11	1	1		START		STOP	1SFA 611 137 R2278	0.062

#### 按钮的说明：

- 中间位置无触点组件
- 带灯型由操作头部、基座、触点组件及灯座组成(不带灯型则由操作头部、基座及触点组件组成)
- 若需分开订货, 请参见第4/1-10页
- 灯泡订货, 请参见第4/11页

# 选择开关 – 短手柄操作

## Selector Switches – Short Handle



型号 Type	触点组件 Contact Blocks		订货代号 Order Code	重量 Weight (kg)
	NO	NC		

### 二位置 Two-position

#### 自锁型 Maintained

##### 不带灯型 Non-illuminated



C 2SS1-10 ■-10	1	-	1SFA 619 200 R101 □	0.020
C 2SS1-10 ■-01	-	1	1SFA 619 200 R104 □	0.020
C 2SS1-10 ■-11	1	1	1SFA 619 200 R107 □	0.024
C 2SS1-10 ■-20	2	-	1SFA 619 200 R102 □	0.024
C 2SS1-10 ■-02	-	2	1SFA 619 200 R105 □	0.024



C 2SS2-10 ■-10	1	-	1SFA 619 201 R101 □	0.020
C 2SS2-10 ■-01	-	1	1SFA 619 201 R104 □	0.020
C 2SS2-10 ■-11	1	1	1SFA 619 201 R107 □	0.024
C 2SS2-10 ■-20	2	-	1SFA 619 201 R102 □	0.024
C 2SS2-10 ■-02	-	2	1SFA 619 201 R105 □	0.024

##### 带灯型 Illuminated



M 2SS1-42 ■-10	1	-	1SFA 611 200 R421 □	0.071
M 2SS1-42 ■-01	-	1	1SFA 611 200 R424 □	0.071
M 2SS1-42 ■-11	1	1	1SFA 611 200 R427 □	0.071
M 2SS1-42 ■-20	2	-	1SFA 611 200 R422 □	0.071
M 2SS1-42 ■-02	-	2	1SFA 611 200 R425 □	0.071



M 2SS2-42 ■-10	1	-	1SFA 611 201 R421 □	0.071
M 2SS2-42 ■-01	-	1	1SFA 611 201 R424 □	0.071
M 2SS2-42 ■-11	1	1	1SFA 611 201 R427 □	0.071
M 2SS2-42 ■-20	2	-	1SFA 611 201 R422 □	0.071
M 2SS2-42 ■-02	-	2	1SFA 611 201 R425 □	0.071

#### 复位型 Momentary

##### 不带灯型 Non-illuminated



C 2SS3-10 ■-10	1	-	1SFA 619 202 R101 □	0.020
C 2SS3-10 ■-01	-	1	1SFA 619 202 R104 □	0.020
C 2SS3-10 ■-11	1	1	1SFA 619 202 R107 □	0.024
C 2SS3-10 ■-20	2	-	1SFA 619 202 R102 □	0.024
C 2SS3-10 ■-02	-	2	1SFA 619 202 R105 □	0.024

(由C至B弹簧复位 from C to B)

##### 带灯型 Illuminated



M 2SS3-42 ■-10	1	-	1SFA 611 202 R421 □	0.071
M 2SS3-42 ■-01	-	1	1SFA 611 202 R424 □	0.071
M 2SS3-42 ■-11	1	1	1SFA 611 202 R427 □	0.071
M 2SS3-42 ■-20	2	-	1SFA 611 202 R422 □	0.071
M 2SS3-42 ■-02	-	2	1SFA 611 202 R425 □	0.071

(由C至B弹簧复位 from C to B)

#### 手柄颜色代码表

颜色 Color	型号 (■)	订货代号 (□)
红 Red	R	1
绿* Green*	G	2
黄* Yellow*	Y	3
蓝* Blue*	L	4
黑 Black	B	6
透明* Clear*	C	8

\* 不适用于不带灯型

Not apply for Non-illuminated

#### 带灯型选择开关的说明：

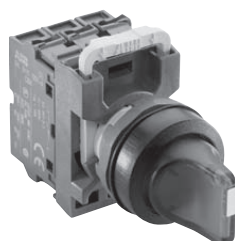
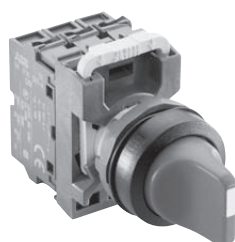
- 中间位置无触点组件
- 由操作头部、基座、触点组件、灯座组成
- 若需分开订货，请参见第4/1-10页
- 灯泡订货，请参见第4/11页

# 选择开关 – 短手柄操作

## Selector Switches – Short Handle

2

按钮 Pushbuttons



### 手柄颜色代码表

颜色 Color	型号 (■)	订货代号 (□)
红 Red	R	1
绿 Green	G	2
黄 Yellow	Y	3
蓝 Blue	L	4
黑 Black	B	6
透明 Clear	C	8

型号 Type	触点组件 Contact Blocks		订货代号 Order Code	重量 Weight (kg)
	NO	NC		

### 三位置 Three-position

#### 自锁型 Maintained

##### 不带灯型 Non-illuminated



C 3SS1-10 ■-20	2	-
C 3SS1-10 ■-02	-	2
C 3SS1-10 ■-11	1	1

1SFA 611 210 R102 □	0.024
1SFA 611 210 R105 □	0.024
1SFA 611 210 R107 □	0.024

##### 带灯型 Illuminated



M 3SS1-42 ■-11	1	1
M 3SS1-42 ■-20	2	-
M 3SS1-42 ■-02	-	2

1SFA 611 210 R427 □	0.071
1SFA 611 210 R422 □	0.071
1SFA 611 210 R425 □	0.071

#### 复位型 Momentary

##### 不带灯型 Non-illuminated



C 3SS2-10 ■-11	1	1
C 3SS2-10 ■-20	2	-
C 3SS2-10 ■-02	-	2

(由A至B和C至B弹簧复位  
from A to B and C to B)

1SFA 619 211 R107 □	0.024
1SFA 619 211 R102 □	0.024
1SFA 619 211 R105 □	0.024



C 3SS3-10 ■-11	1	1
C 3SS3-10 ■-20	2	-
C 3SS3-10 ■-02	-	2

(由C至B弹簧复位  
from C to B)

1SFA 619 212 R107 □	0.024
1SFA 619 212 R102 □	0.024
1SFA 619 212 R105 □	0.024



C 3SS7-10 ■-11	1	1
C 3SS7-10 ■-20	2	-
C 3SS7-10 ■-02	-	2

(由A至B弹簧复位  
from A to B)

1SFA 619 216 R107 □	0.024
1SFA 619 216 R102 □	0.024
1SFA 619 216 R105 □	0.024

##### 带灯型 Illuminated



M 3SS2-42 ■-11	1	1
M 3SS2-42 ■-20	2	-
M 3SS2-42 ■-02	-	2

1SFA 611 211 R427 □	0.071
1SFA 611 211 R422 □	0.071
1SFA 611 211 R425 □	0.071



M 3SS3-42 ■-11	1	1
M 3SS3-42 ■-20	1	1
M 3SS3-42 ■-02	1	1

1SFA 611 212 R427 □	0.071
1SFA 611 212 R422 □	0.071
1SFA 611 212 R425 □	0.071



M 3SS7-42 ■-11	1	1
M 3SS7-42 ■-20	1	1
M 3SS7-42 ■-02	1	1

1SFA 611 216 R427 □	0.071
1SFA 611 216 R422 □	0.071
1SFA 611 216 R425 □	0.071

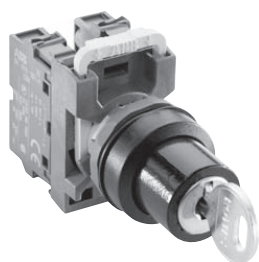
#### 带灯型选择开关的说明：

- 中间位置无触点组件
- 由操作头部、基座、触头组件、灯座组成
- 若需分开订货，请参见第4/1-10页
- 灯泡订货，请参见第4/11页



# 钥匙选择开关

## Key-operated Selector Switches





### <sup>2)</sup> 钥匙代码 Key codes

匙号 Key code	订货号 Order Code
71 (标准 standard)	■ = 1

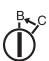
型号 Type	触点组件 Contact Blocks		取出钥匙位置 The key can be removed	订货代号 Order Code	重量 Weight (kg)
	NO	NC			

### 二位置 Two-position

#### 自锁型 Maintained



 <b>M 2SSK1-40■-10</b> <sup>2)</sup>	1	—	二位置均可 In both positions	<b>1SFA 611 280 R401 ■</b> <sup>2)</sup>	0.069
 <b>M 2SSK2-40■-10</b> <sup>2)</sup>	1	—	仅在B位置 In position B only	<b>1SFA 611 281 R401 ■</b> <sup>2)</sup>	0.069

#### 复位型 Momentary

 <b>M 2SSK3-40■-10</b> <sup>2)</sup> (由C至B弹簧复位 from C to B)	1	—	仅在B位置 In position B only	<b>1SFA 611 282 R401 ■</b> <sup>2)</sup>	0.069
--	---	---	-----------------------------	--	-------

### 三位置 Three-position

#### 自锁型 Maintained

 <b>M 3SSK1-40■-20</b> <sup>2)</sup>	2	—	三位置均可 In all positions	<b>1SFA 616 283 R402 ■</b> <sup>1)</sup>	0.069
 <b>M 3SSK2-40■-20</b> <sup>2)</sup>	2	—	仅在B位置 In position B only	<b>1SFA 616 284 R402 ■</b> <sup>2)</sup>	0.069

#### 复位型 Momentary

 <b>M 3SSK3-40■-20</b> <sup>2)</sup> (A至B、C至B弹簧复位 from A to B and C to B)	2	—	仅在B位置 In position B only	<b>1SFA 616 285 R402 ■</b> <sup>2)</sup>	0.069
 <b>M 3SSK4-40■-20</b> <sup>2)</sup> (由C至B弹簧复位 from C to B)	2	—	仅在A位置 In position A only	<b>1SFA 616 286 R402 ■</b> <sup>2)</sup>	0.069
 <b>M 3SSK5-40■-20</b> <sup>2)</sup> (由C至B弹簧复位 from C to B)	2	—	三位置均可 In all positions	<b>1SFA 616 287 R402 ■</b> <sup>2)</sup>	0.069

#### 钥匙选择开关的说明：

- <sup>1)</sup> 中间位置无触点组件
- <sup>2)</sup> 由操作头部、基座、触头组件组成
- <sup>3)</sup> 若需分开订货，请参见第4/1-10页

# 拨动开关 Toggle Switches

型号 Type	触点组件 Contact Blocks NO NC	前圈 Bezel	订货代号 Order Code	重量 Weight (kg)
------------	---------------------------------	-------------	--------------------	----------------------

## 二位置 Two-position

### 自锁型 Maintained

	M TS1-40B-10	1	-	黑色塑料 Black plastic	<b>1SFA 611 300 R4016</b>	0.021
	M TS1-60B-10	1	-	金属 Metal	<b>1SFA 611 300 R6016</b>	0.021

## 三位置 Three-position

### 自锁型 Maintained

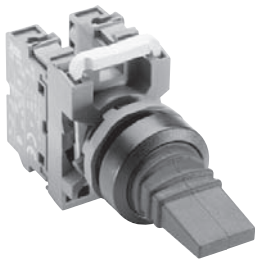
	M TS3-40B-20	2	-	黑色塑料 Black plastic	<b>1SFA 611 302 R4026</b>	0.021
	M TS3-60B-20	2	-	金属 Metal	<b>1SFA 611 302 R6026</b>	0.021

### 复位型 Momentary

	M TS2-40B-20	2	-	黑色塑料 Black plastic	<b>1SFA 611 301 R4026</b>	0.021
	M TS2-60B-20 (由A至B, C至B 弹簧复位 from A to B and C to B)	2	-	金属 Metal	<b>1SFA 611 301 R6026</b>	0.021

#### 开关的说明：

- <sup>1)</sup> 中间位置无触点组件
- <sup>2)</sup> 由操作头部、基座、触点组成
- <sup>3)</sup> 若需分开订货，请参见4/1-10页



# 信号塔 (K70) Signal Towers

## 简单快速的装配

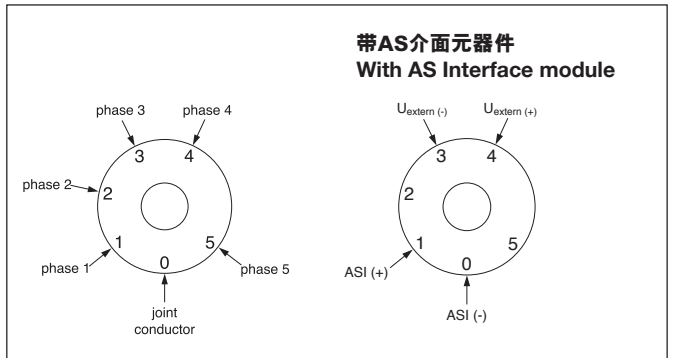
每个K70模组均有整体式端子系统和插入安装机构。每个模组均可通过对齐白色标志，旋转一下而正确固定在一起 (见图示)。



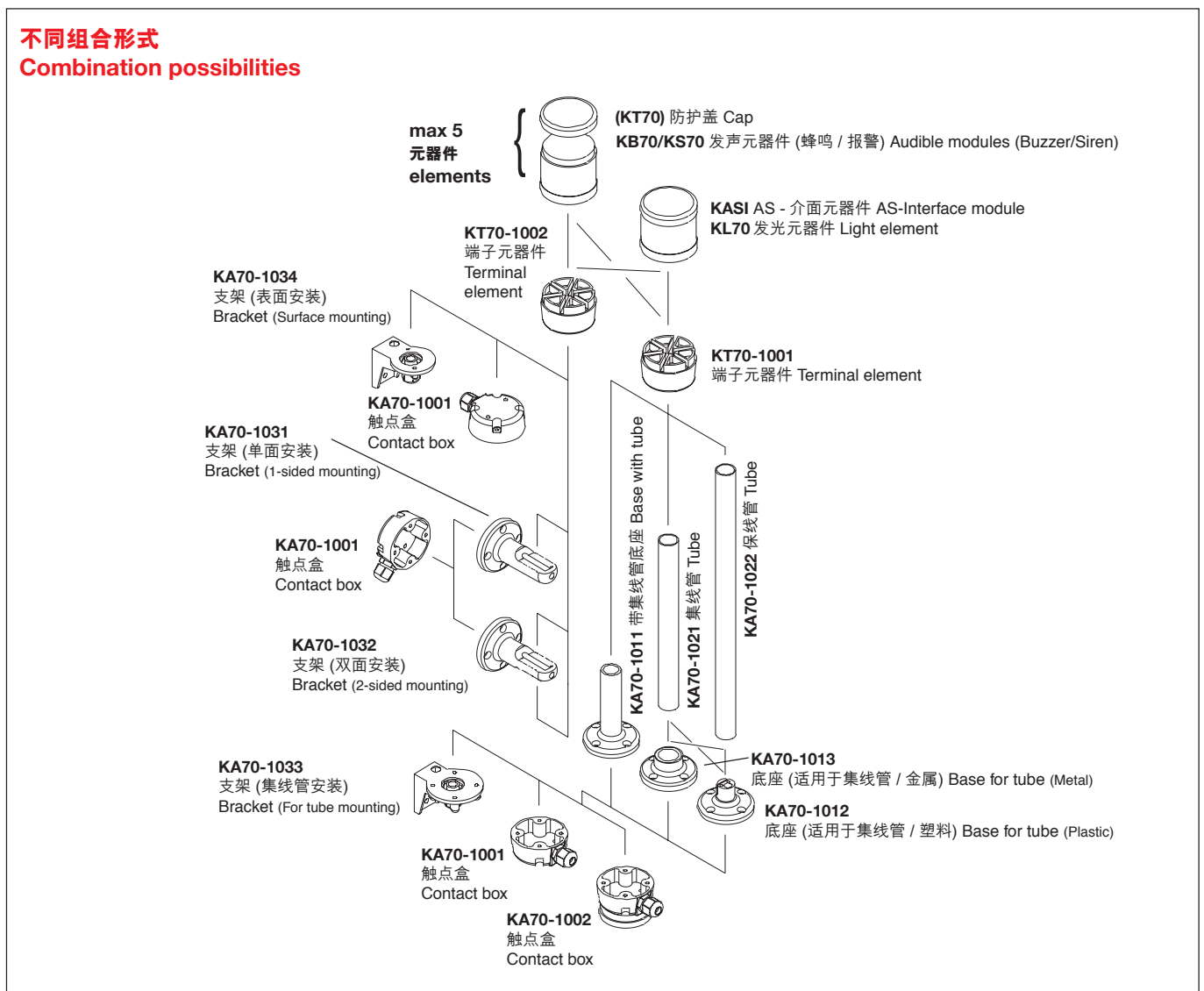
## Simple fitting with quick fix system

Each K 70 module is equipped with a bayonet fixing with integral contact system. The modules are fastened together by aligning the corresponding white marks then with a gentle twist they are locked into place (see the figures).

## 连接图 Connection plans



## 不同组合形式 Combination possibilities



# 信号塔 (K70) – 发光元器件

## Signal Towers – Light Element



型号 Type	产品说明 Description	额定电压 Rated Voltage	订货代号 Order Code	重量 Weight (kg)
<b>LED</b>				
KL70-305 ■	常亮灯 (不可更换) Permanent light (Not changeable)	24 V AC/DC	1SFA 616 070 R305□	0.10
KL70-306 ■	闪光灯 (频闪) (不可更换) Blinking light (Not changeable)	24 V AC/DC	1SFA 616 070 R306□	0.10
KL70-307 ■	旋转警示灯 (不可更换) Rotating light (Not changeable)	24 V AC/DC	1SFA 616 070 R307□	0.10

### 闪光灯 (转闪) Flashing Light

KL70-203 ■	带氙管灯 (不可更换) Xenon tube included (Not changeable)	24 V DC	1SFA 616 070 R203□	0.12
KL70-113 ■	带氙管灯 (不可更换) Xenon tube included (Not changeable)	115 V AC	1SFA 616 070 R113□	0.11
KL70-123 ■	带氙管灯 (不可更换) Xenon tube included (Not changeable)	230 V AC	1SFA 616 070 R123□	0.11

### 不带灯泡型 Without Bulbs

#### 常亮灯 Permanent Light

KL70-401 ■	适用于BA15d灯泡。 (不带灯泡) (Bulb not included)	12-240 V AC/DC	1SFA 616 070 R401□	0.09
------------	--	----------------	--------------------	------

#### 闪光灯 (频闪) Blinking Light

KL70-302 ■	适用于BA15d灯泡。	24 V AC/DC	1SFA 616 070 R302□	0.10
KL70-312 ■	(不带灯泡)	115 V AC/DC	1SFA 616 070 R312□	0.10
KL70-322 ■	(Bulb not included)	230 V AC/DC	1SFA 616 070 R322□	0.10

#### 颜色代码表

颜色 Color	型号 (■)	订货代号 (□)
红 Red	R	1
绿 Green	G	2
黄 Yellow	Y	3
蓝 Blue	L	4
白 <sup>1)</sup> White <sup>1)</sup>	W	5
透明 <sup>2)</sup> Clear <sup>2)</sup>	C	8

<sup>1)</sup> 只适用于LED Only for LED

<sup>2)</sup> 只适用于不带灯泡型 Only for without Bulbs

# 信号塔 (K70) – 附件

## Signal Towers – Accessories



型号 Type	产品说明 Description	额定电压 Rated Voltage	订货代号 Order Code	重量 Weight (kg)
<b>灯泡 (常亮灯/闪光灯 - 频闪) Bulb (For Permanent Light / Blinking Light)</b>				
	Bulb Ba 15d 灯泡 42 mm 7W	24 V, 5 W, AC/DC 115 V, 5 W, AC/DC 230 V, 5 W, AC/DC	<b>1SFA 616 923 R1028</b> <b>1SFA 616 923 R1118</b> <b>1SFA 616 923 R1148</b>	0.009 0.009 0.009
<b>LED灯泡 LED Bulb (Ba 15d, 40 mA)</b>				
KA4-1021	红 Red	24 V AC/DC	<b>1SFA 616 924 R1021</b>	0.009
KA4-1022	绿 Green		<b>1SFA 616 924 R1022</b>	
KA4-1023	黄 Yellow		<b>1SFA 616 924 R1023</b>	
KA4-1024	蓝 Blue		<b>1SFA 616 924 R1024</b>	
KA4-1025	白 White		<b>1SFA 616 924 R1025</b>	
<b>发声元器件 (蜂鸣器) Audible modules (Buzzer Element)</b>				
KB70-3001	连续或脉冲声响	24 V AC/DC	<b>1SFA 616 071 R3001</b>	0.11
KB70-3101	强度85分贝, 可调节	115 V AC/DC	<b>1SFA 616 071 R3101</b>	0.11
KB70-1201	85 dB, continuous or pulsating tone, adjustable	230 V AC	<b>1SFA 616 071 R1201</b>	0.12
<b>警报器元器件 Siren element</b>				
KS70-1104	多功能, 8种不同的可调声响, 可调节的声响强度100分贝	115 V AC 230 V AC	<b>1SFA 616 073 R1104</b> <b>1SFA 616 073 R1204</b>	0.13 0.12
KS70-1204	Multi function, 8 diff. tones adjustable, volume adjustable 100 dB	24 V AC/DC	<b>1SFA 616 073 R3004</b>	0.12
KS70-2004	多功能, 7种不同的可调声响, 可调节的声响强度, 远程控制, 100分贝	24 V DC	<b>1SFA 616 073 R2004</b>	0.12
KS70-2004	Multi function, 7 diff. tones adjustable, volume adjustable, remote control 100 dB			
KS70-2002	连续声响, 交替式, 108分贝	24 V DC	<b>1SFA 616 073 R2002</b>	0.15
KS70-2002	Continuous tone alternating 108 dB			
<b>AS-介面元器件 AS-Interface Module</b>				
KASI-4101		18.5 - 31.6 V AC/DC (外部电压 for external)	<b>1SFA 616 079 R4101</b>	0.11
KASI-4102		18.5 - 31.6 V AC/DC	<b>1SFA 616 079 R4102</b>	0.14
<b>端子元器件 Terminal elements</b>				
KT70-1001	适用于集线管安装, 带防护盖 For tube mounting, including cap		<b>1SFA 616 075 R1001</b>	0.15
KT70-1002	适用于支架 / 底座, 带防护盖 For bracket or base, including cap		<b>1SFA 616 075 R1002</b>	0.15
<b>特殊配件 Special parts</b>				
<b>触点盒 Contact box</b>				
KA70-1001	旁出线 Cable exit at side		<b>1SFA 616 077 R1001</b>	0.07
KA70-1002	磁性底座 Magnetic base		<b>1SFA 616 077 R1002</b>	0.31
<b>带集线管底座 Base with tube</b>				
KA70-1011	D=25 mm L=110 mm		<b>1SFA 616 077 R1011</b>	0.06
<b>适用于集线管底座 Base for tube</b>				
KA70-1012	塑料 Plastic, D=25 mm		<b>1SFA 616 077 R1012</b>	0.03
KA70-1013	金属 Metal, D=25 mm		<b>1SFA 616 077 R1013</b>	0.32
<b>集线管, 铝表面阳极化处理 Tube, anodized aluminium</b>				
KA70-1021	D=25 mm L=250 mm		<b>1SFA 616 077 R1021</b>	0.08
KA70-1022	D=25 mm L=400 mm		<b>1SFA 616 077 R1022</b>	0.12
<b>支架 / 托架 Bracket</b>				
KA70-1031	单面安装 1-sided mounting		<b>1SFA 616 077 R1031</b>	0.07
KA70-1032	双面安装 2-sided mounting		<b>1SFA 616 077 R1032</b>	0.07
KA70-1033	集线管安装 For tube mounting		<b>1SFA 616 077 R1033</b>	0.07
KA70-1034	表面安装 For surface mounting		<b>1SFA 616 077 R1034</b>	0.07

# 信号塔 – 信号灯 (KSB)

## Signal Towers – Signal Beacons



型号 Type	产品说明 Description	额定电压 Rated Voltage	订货代号 Order Code	重量 Weight (kg)
------------	---------------------	-----------------------	--------------------	----------------------

### LED

<b>KSB-305 ■</b>	常亮灯 (不可更换) Permanent light (Not changeable)	24 V AC/DC	<b>1SFA 616 080 R305 □</b>	0.14
<b>KSB-306 ■</b>	闪光灯 (频闪) (不可更换) Blinking light (Not changeable)	24 V AC/DC	<b>1SFA 616 080 R306 □</b>	0.14
<b>KSB-307 ■</b>	旋转警示灯 (不可更换) Rotating light (Not changeable)	24 V AC/DC	<b>1SFA 616 080 R307 □</b>	0.14

### 闪光灯 Flashing Light

<b>KSB-203 ■</b>	带氙管 (不可更换) Xenon tube included (Not changeable)	24 V DC	<b>1SFA 616 080 R203 □</b>	0.14
<b>KSB-113 ■</b>	带氙管 (不可更换) Xenon tube included (Not changeable)	115 V AC	<b>1SFA 616 080 R113 □</b>	0.14
<b>KSB-123 ■</b>	带氙管 (不可更换) Xenon tube included (Not changeable)	230 V AC	<b>1SFA 616 080 R123 □</b>	0.14

### 常亮灯 Permanent Light

<b>KSB-401 ■</b>	适用于BA15d灯泡。 (不带灯泡) (Bulb not included)	12 - 240 V AC/DC	<b>1SFA 616 080 R401 □</b>	0.13
------------------	--	------------------	----------------------------	------

### 特殊配件 Special Parts

<b>KASB-100</b>	防扭动 Anti-twist device		<b>1SFA 616 087 R1000</b>	0.005
灯泡 – 适用于常亮灯 (最大10W) Bulbs Max 10 W. For permanent light.		Ba15d 灯泡, 52 mm : 12 V, 7 W, AC/DC 24 V, 7 W, AC/DC 115 V, 7 W, AC/DC 220-260 V, 7-10 W, AC/DC	<b>1SFA 616 922 R1018</b> <b>1SFA 616 922 R1028</b> <b>1SFA 616 922 R1118</b> <b>1SFA 616 922 R1148</b>	0.011 0.011 0.011 0.011

### 颜色代码表

颜色	Color	型号 (■)	订货代号 (□)
红	Red	R	1
绿	Green	G	2
黄	Yellow	Y	3
蓝*	Blue*	L	4
透明*	Clear*	C	8

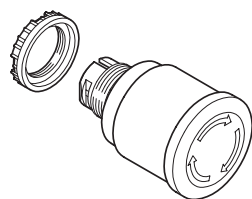
\* 不适用于LED Not for LED



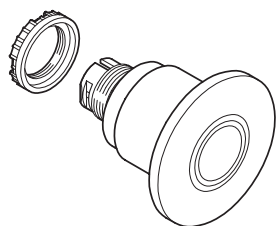


## 操作头部 – 急停按钮

## Operators – Emergency Stop Pushbuttons



Ø40



Ø60

型号 Type	直径 Diameter (mm)	材料 Material	按钮颜色 Button colour	订货代号 Order Code	重量 Weight (kg)
------------	---------------------	----------------	-----------------------	--------------------	-------------------

**扭动释放型 Twist Release****不带灯型 Non-illuminated**

<b>M PMT3-10R</b>	40	塑料 plastic	红 Red	<b>1SFA 611 510 R1001</b>	0.041
<b>M PMT4-10R</b>	60	塑料 plastic	红 Red	<b>1SFA 611 513 R1001</b>	0.048

**带灯型 Illuminated**

<b>M PMT3-11R</b>	40	塑料 plastic	红 Red	<b>1SFA 611 510 R1101</b>	0.041
<b>M PMT4-11R</b>	60	塑料 plastic	红 Red	<b>1SFA 611 513 R1101</b>	0.048

**拉出释放型 Pull Release****不带灯型 Non-illuminated**

<b>M PMP3-10R</b>	40	塑料 plastic	红 Red	<b>1SFA 611 511 R1001</b>	0.041
<b>M PMP4-10R</b>	60	塑料 plastic	红 Red	<b>1SFA 611 514 R1001</b>	0.048

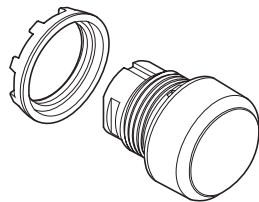
**带灯型 Pull Release Illuminated**

<b>M PMP3-11R</b>	40	塑料 plastic	红 Red	<b>1SFA 611 511 R1101</b>	0.041
<b>M PMP4-11R</b>	60	塑料 plastic	红 Red	<b>1SFA 611 514 R1101</b>	0.048

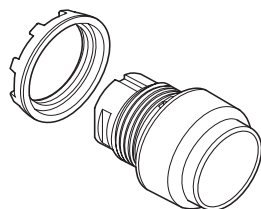
- 註： – 中间位置无触点组件  
 – 不带灯型的完整操作元件，必须另订触点组件及基座。  
 – 带灯型的完整操作元件，必须另订触点组件、基座、灯座和灯泡。

- Note: – No contact block in the center position  
 – Non-illuminated - Contact blocks and holders must be ordered separately  
 – Illuminated - Contact blocks, holder, lamp block and bulbs must be ordered separately

# 操作头部 – 按钮 Operators – Pushbuttons



1SFC151073R001



1SFC151074R001

## 颜色代码表

颜色 Color	型号 (■)	订货代号 (□)
红 Red	R	1
绿 Green	G	2
黄 Yellow	Y	3
蓝 Blue	L	4
白 White	W	5
黑* Black*	B	6
透明 Clear	C	8

\*黑色不适用于带灯型

型号 <sup>1)</sup> Type <sup>1)</sup>	订货代号 <sup>1)</sup> Order Code <sup>1)</sup>	重量 Weight (kg)
--	--	-------------------

## 平钮 Flush Buttons

### 复位型 Momentary

不带灯型 Non-illuminated

M P1-10 ■	1SFA 611 100 R100□	0.016
-----------	--------------------	-------

带灯型 Illuminated

M P1-11 ■	1SFA 611 100 R100□	0.016
-----------	--------------------	-------

### 自锁型 Maintained<sup>1)</sup>

不带灯型 Non-illuminated

M P2-10 ■	1SFA 611 101 R100□	0.016
-----------	--------------------	-------

带灯型 Illuminated

M P2-11 ■	1SFA 611 101 R110□	0.016
-----------	--------------------	-------

## 凸钮 Extended Buttons

### 复位型 Momentary

不带灯型 Non-illuminated

MP3-10 ■	1SFA 611 102 R100□	0.016
----------	--------------------	-------

带灯型 Illuminated

M P3-11 ■	1SFA 611 102 R110□	0.016
-----------	--------------------	-------

### 自锁型 Maintained<sup>1)</sup>

不带灯型 Non-illuminated

M P4-10 ■	1SFA 611 103 R100□	0.016
-----------	--------------------	-------

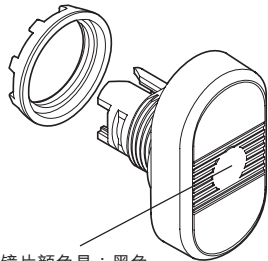
带灯型 Illuminated

M P4-11 ■	1SFA 611 103 R110□	0.016
-----------	--------------------	-------

註： – 中间位置无触点组件  
– 不带灯型的完整操作元件，必须另订触点组件及基座。  
– 带灯型的完整操作元件，必须另订触点组件、基座、灯座和灯泡。

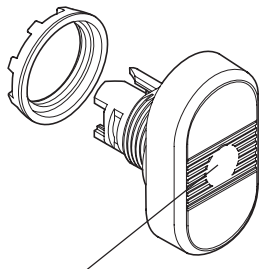
Note: – No contact block in the center position  
– Non-illuminated - Contact blocks and holders must be ordered separately  
– Illuminated - Contactor blocks, holder, lamp block and blubs must be ordered separately

# 操作头部 – 双头按钮 Operator – Double Pushbutton



镜片颜色是：黑色  
Lens color : black

1SFC151075F0001



镜片颜色 Lens colors  
红 Red  
绿 Green  
黄 Yellow  
透明 Clear

1SFC151075F0001

型号 Type	上方按钮 Upper button		下方按钮 Lower button		订货代号 Order Code	重量 Weight (kg)
	颜色 Colour	标识 Text	颜色 Colour	标识 Text		

## 平钮 Flush Buttons

### 不带灯型 Non-illuminated

M PD1-11B	绿色 Green	无标识	红色 Red	无标识	1SFA 611 130 R1106	0.025
M PD2-11B				O	1SFA 611 131 R1106	0.025
M PD3-11B		ON		OFF	1SFA 611 132 R1106	0.025
M PD4-11B		START		STOP	1SFA 611 133 R1106	0.025
M PD5-11B	白色 White	无标识	黑色 Black	无标识	1SFA 611 134 R1106	0.025
M PD6-11B				O	1SFA 611 135 R1106	0.025
M PD7-11B		ON		OFF	1SFA 611 136 R1106	0.025
M PD8-11B		START		STOP	1SFA 611 137 R1106	0.025

### 带灯型 Illuminated

#### 红色镜片 Red lens

M PD1-11R	绿色 Green	无标识	红色 Red	无标识	1SFA 611 130 R1101	0.025
M PD2-11R				O	1SFA 611 131 R1101	0.025
M PD3-11R		ON		OFF	1SFA 611 132 R1101	0.025
M PD4-11R		START		STOP	1SFA 611 133 R1101	0.025
M PD5-11R	白色 White	无标识	黑色 Black	无标识	1SFA 611 134 R1101	0.025
M PD6-11R				O	1SFA 611 135 R1101	0.025
M PD7-11R		ON		OFF	1SFA 611 136 R1101	0.025
M PD8-11R		START		STOP	1SFA 611 137 R1101	0.025

#### 绿色镜片 Green lens

M PD1-11G	绿色 Green	无标识	红色 Red	无标识	1SFA 611 130 R1102	0.025
M PD2-11G				O	1SFA 611 131 R1102	0.025
M PD3-11G		ON		OFF	1SFA 611 132 R1102	0.025
M PD4-11G		START		STOP	1SFA 611 133 R1102	0.025
M PD5-11G	白色 White	无标识	黑色 Black	无标识	1SFA 611 134 R1102	0.025
M PD6-11G				O	1SFA 611 135 R1102	0.025
M PD7-11G		ON		OFF	1SFA 611 136 R1102	0.025
M PD8-11G		START		STOP	1SFA 611 137 R1102	0.025

#### 黄色镜片 Yellow lens

M PD1-11Y	绿色 Green	无标识	红色 Red	无标识	1SFA 611 130 R1103	0.025
M PD2-11Y				O	1SFA 611 131 R1103	0.025
M PD3-11Y		ON		OFF	1SFA 611 132 R1103	0.025
M PD4-11Y		START		STOP	1SFA 611 133 R1103	0.025
M PD5-11Y	白色 White	无标识	黑色 Black	无标识	1SFA 611 134 R1103	0.025
M PD6-11Y				O	1SFA 611 135 R1103	0.025
M PD7-11Y		ON		OFF	1SFA 611 136 R1103	0.025
M PD8-11Y		START		STOP	1SFA 611 137 R1103	0.025

#### 透明镜片 Clear lens

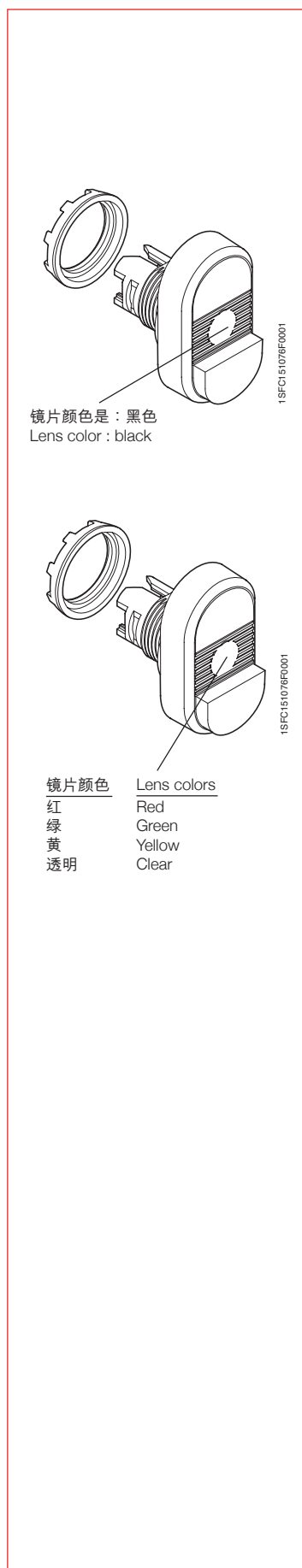
M PD1-11C	绿色 Green	无标识	红色 Red	无标识	1SFA 611 130 R1108	0.025
M PD2-11C				O	1SFA 611 131 R1108	0.025
M PD3-11C		ON		OFF	1SFA 611 132 R1108	0.025
M PD4-11C		START		STOP	1SFA 611 133 R1108	0.025
M PD5-11C	白色 White	无标识	黑色 Black	无标识	1SFA 611 134 R1108	0.025
M PD6-11C				O	1SFA 611 135 R1108	0.025
M PD7-11C		ON		OFF	1SFA 611 136 R1108	0.025
M PD8-11C		START		STOP	1SFA 611 137 R1108	0.025

- 註： - 中间位置无触点组件  
- 不带灯型的完整操作元件，必须另订触点组件及基座。  
- 带灯型的完整操作元件，必须另订触点组件、基座、灯座和灯泡。

Note: - No contact block in the center position  
- Non-illuminated - Contact blocks and holders must be ordered separately  
- Illuminated - Contactor blocks, holder, lamp block and blubs must be ordered separately

# 操作头部 – 双头按钮

## Operator – Double Pushbuttons



型号 Type	上方按钮 Upper button		下方按钮 Lower button		订货代号 Order Code	重量 Weight (kg)
	颜色 Colour	标识 Text	颜色 Colour	标识 Text		

### 凸钮 Extended Buttons

#### 不带灯型 Non-illuminated

M PD12-11B	绿色 Green	无标识	红色 Red	无标识	1SFA 611 141 R1106	0.025
M PD13-11B			O		1SFA 611 142 R1106	0.025
M PD14-11B		ON	OFF		1SFA 611 143 R1106	0.025
M PD15-11B		START	STOP		1SFA 611 144 R1106	0.025
M PD16-11B	白色 White	无标识	黑色 Black	无标识	1SFA 611 145 R1106	0.025
M PD17-11B			O		1SFA 611 146 R1106	0.025
M PD18-11B		ON	OFF		1SFA 611 147 R1106	0.025
M PD19-11B		START	STOP		1SFA 611 148 R1106	0.025

#### 带灯型 Illuminated

##### 红色镜片 Red lens

M PD12-11R	白色 White	无标识	黑色 Black	无标识	1SFA 611 141 R1101	0.025
M PD13-11R			O		1SFA 611 142 R1101	0.025
M PD14-11R		ON	OFF		1SFA 611 143 R1101	0.025
M PD15-11R		START	STOP		1SFA 611 144 R1101	0.025
M PD16-11R	白色 White	无标识	黑色 Black	无标识	1SFA 611 145 R1101	0.025
M PD17-11R			O		1SFA 611 146 R1101	0.025
M PD18-11R		ON	OFF		1SFA 611 147 R1101	0.025
M PD19-11R		START	STOP		1SFA 611 148 R1101	0.025

##### 绿色镜片 Green lens

M PD12-11G	绿色 Green	无标识	红色 Red	无标识	1SFA 611 141 R1102	0.025
M PD13-11G			O		1SFA 611 142 R1102	0.025
M PD14-11G		ON	OFF		1SFA 611 143 R1102	0.025
M PD15-11G		START	STOP		1SFA 611 144 R1102	0.025
M PD16-11G	白色 White	无标识	黑色 Black	无标识	1SFA 611 145 R1102	0.025
M PD17-11G			O		1SFA 611 146 R1102	0.025
M PD18-11G		ON	OFF		1SFA 611 147 R1102	0.025
M PD19-11G		START	STOP		1SFA 611 148 R1102	0.025

##### 黄色镜片 Yellow lens

M PD12-11Y	绿色 Green	无标识	红色 Red	无标识	1SFA 611 141 R1103	0.025
M PD13-11Y			O		1SFA 611 142 R1103	0.025
M PD14-11Y		ON	OFF		1SFA 611 143 R1103	0.025
M PD15-11Y		START	STOP		1SFA 611 144 R1103	0.025
M PD16-11Y	白色 White	无标识	黑色 Black	无标识	1SFA 611 145 R1103	0.025
M PD17-11Y			O		1SFA 611 146 R1103	0.025
M PD18-11Y		ON	OFF		1SFA 611 147 R1103	0.025
M PD19-11Y		START	STOP		1SFA 611 148 R1103	0.025

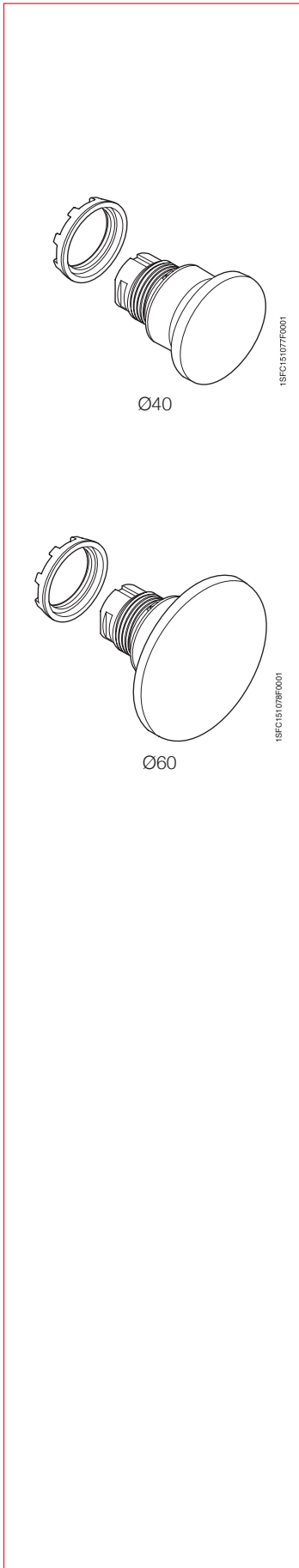
##### 透明镜片 Clear lens

M PD12-11C	绿色 Green	无标识	红色 Red	无标识	1SFA 611 141 R1108	0.025
M PD13-11C			O		1SFA 611 142 R1108	0.025
M PD14-11C		ON	OFF		1SFA 611 143 R1108	0.025
M PD15-11C		START	STOP		1SFA 611 144 R1108	0.025
M PD16-11C	白色 White	无标识	黑色 Black	无标识	1SFA 611 145 R1108	0.025
M PD17-11C			O		1SFA 611 146 R1108	0.025
M PD18-11C		ON	OFF		1SFA 611 147 R1108	0.025
M PD19-11C		START	STOP		1SFA 611 148 R1108	0.025

註： - 中间位置无触点组件  
- 不带灯型的完整操作元件，必须另订触点组件及基座。  
- 带灯型的完整操作元件，必须另订触点组件、基座、灯座和灯泡。

Note: - No contact block in the center position  
- Non-illuminated - Contact blocks and holders must be ordered separately  
- Illuminated - Contactor blocks, holder, lamp block and blubs must be ordered separately

# 操作头部 – 蘑菇型按钮 Operator – Mushroom Pushbuttons



型号 Type	直径 Diameter (mm)	按钮颜色 Button colour	操作元件 Operator material	订货代号 Order Code	重量 Weight (kg)
------------	---------------------	-----------------------	---------------------------	--------------------	-------------------

## 复位型 Momentary

### 不带灯型 Non-illuminated

<b>M PM1-10R</b>	40	红 Red	塑料 Plastic	<b>1SFA 611 124 R1001</b>	0.018
<b>M PM1-10Y</b>		黄 Yellow		<b>1SFA 611 124 R1003</b>	
<b>M PM1-10B</b>		黑 Black		<b>1SFA 611 124 R1006</b>	
<b>M PM2-10R</b>	60	红 Red	塑料 Plastic	<b>1SFA 611 125 R1001</b>	0.020
<b>M PM2-10Y</b>		黄 Yellow		<b>1SFA 611 125 R1003</b>	
<b>M PM2-10B</b>		黑 Black		<b>1SFA 611 125 R1006</b>	

### 带灯型 Illuminated<sup>1)</sup>

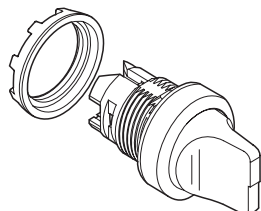
<b>M PM1-11R</b>	40	红 Red	塑料 Plastic	<b>1SFA 611 124 R1101</b>	0.018
<b>M PM1-11Y</b>		黄 Yellow		<b>1SFA 611 124 R1103</b>	
<b>M PM2-11R</b>	60	红 Red	塑料 Plastic	<b>1SFA 611 125 R1101</b>	0.020
<b>M PM2-11Y</b>		黄 Yellow		<b>1SFA 611 125 R1103</b>	

- 註： – 中间位置无触点组件  
 – 不带灯型的完整操作元件，必须另订触点组件及基座。  
 – 带灯型的完整操作元件，必须另订触点组件、基座、灯座和灯泡。

- Note: – No contact block in the center position  
 – Non-illuminated - Contact blocks and holders must be ordered separately  
 – Illuminated - Contact blocks, holder, lamp block and bulbs must be ordered separately

# 操作头部 – 选择开关 (短手柄操作)

## Operator – Selector Switches (Short Handle)



1SFC151079P0001

型号 Type	订货代号 Order Code	重量 Weight (kg)
------------	--------------------	-------------------

### 二位置 Two-position

#### 自锁型 Maintained

##### 不带灯型 Non-illuminated



M 2SS1-10 ■

1SFA 611 200 R100 □

0.015



M 2SS2-10 ■

1SFA 611 201 R100 □

0.015

##### 带灯型 Illuminated



M 2SS1-11 ■

1SFA 611 200 R110 □

0.015



M 2SS2-11 ■

1SFA 611 201 R110 □

0.015

#### 复位型 Momentary

##### 不带灯型 Non-illuminated



M 2SS3-10 ■

(由C至B弹簧复位 from C to B)

1SFA 611 202 R100 □

0.015

##### 带灯型 Illuminated



M 2SS3-11 ■

(由C至B弹簧复位 from C to B)

1SFA 611 202 R110 □

0.015

### 三位置 Three-position

#### 自锁型 Maintained

##### 不带灯型 Non-illuminated



M 3SS1-10 ■

1SFA 611 210 R100 □

0.015

##### 带灯型 Illuminated



M 3SS1-11 ■

1SFA 611 210 R110 □

0.015

#### 复位型 Momentary

##### 不带灯型 Non-illuminated



M 3SS2-10 ■

(由A至B和C至B弹簧复位 from A to B and C to B)

1SFA 611 211 R100 □

0.015



M 3SS3-10 ■

(由C至B弹簧复位 from C to B)

1SFA 611 212 R100 □

0.015



M 3SS7-10 ■

(由A至B弹簧复位 from A to B)

1SFA 611 216 R100 □

0.015

##### 带灯型 Illuminated



M 3SS2-11 ■

(由A至B和C至B弹簧复位 from A to B and C to B)

1SFA 611 211 R110 □

0.015



M 3SS3-11 ■

(由C至B弹簧复位 from C to B)

1SFA 611 212 R110 □

0.015



M 3SS7-11 ■

(由A至B弹簧复位 from A to B)

1SFA 611 216 R110 □

0.015

#### 颜色代码表

##### 不带灯型

颜色 Color	型号 (■)	订货代号 (□)
红 Red	R	1
黑 Black	B	6

##### 带灯型

颜色 Color	型号 (■)	订货代号 (□)
红 Red	R	1
绿 Green	G	2
黄 Yellow	Y	3
蓝 Blue	L	4
透明 Clear	C	8

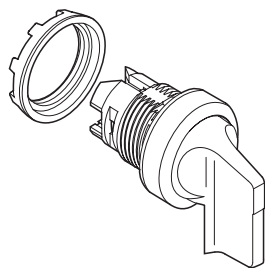
註：— 中间位置无触点组件  
— 不带灯型的完整操作元件，必须另订触点组件及基座。  
— 带灯型的完整操作元件，必须另订触点组件、基座、灯座和灯泡。

Note: — No contact block in the center position  
— Non-illuminated - Contact blocks and holders must be ordered separately  
— Illuminated - Contactor blocks, holder, lamp block and blubs must be ordered separately



# 操作头部 – 选择开关 (长手柄操作)

## Operator – Selector Switches (Long Handle)



1SFC151080F0001

型号 Type	订货代号 Order Code	重量 Weight (kg)
------------	--------------------	-------------------

### 二位置 Two-position

#### 自锁型 Maintained

##### 不带灯型 Non-illuminated



M 2SS4-10 ■

1SFA 611 203 R100 □

0.018



M 2SS5-10 ■

1SFA 611 204 R100 □

0.018

##### 带灯型 Illuminated



M 2SS4-11 ■

1SFA 611 203 R110 □

0.018



M 2SS5-11 ■

1SFA 611 204 R110 □

0.018

#### 复位型 Momentary

##### 不带灯型 Non-illuminated



M 2SS6-10 ■

(由C至B弹簧复位 from C to B)

1SFA 611 205 R100 □

0.018

##### 带灯型 Illuminated



M 2SS6-11 ■

(由C至B弹簧复位 from C to B)

1SFA 611 205 R110 □

0.018

#### 颜色代码表

##### 不带灯型

颜色 Color	型号 (■)	订货代号 (□)
红 Red	R	1
黑 Black	B	6

##### 带灯型

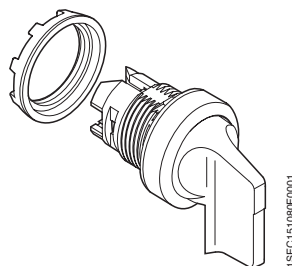
颜色 Color	型号 (■)	订货代号 (□)
红 Red	R	1
绿 Green	G	2
黄 Yellow	Y	3
蓝 Blue	L	4
透明 Clear	C	8

註： - 中间位置无触点组件  
 - 不带灯型的完整操作元件，必须另订触点组件及基座。  
 - 带灯型的完整操作元件，必须另订触点组件、基座、灯座和灯泡。

Note: - No contact block in the center position  
 - Non-illuminated - Contact blocks and holders must be ordered separately  
 - Illuminated - Contact blocks, holder, lamp block and bulbs must be ordered separately

# 操作头部 – 选择开关 (长手柄操作)

## Operator – Selector Switches (Long Handle)



型号 Type	订货代号 Order Code	重量 Weight (kg)
------------	--------------------	-------------------

### 三位置 Three-position

#### 自锁型 Maintained

##### 不带灯型 Non-illuminated



M 3SS4-10 ■

1SFA 611 213 R100 □

0.018

##### 带灯型 Illuminated



M 3SS4-11 ■

1SFA 611 213 R110 □

0.018

#### 复位型 Momentary

##### 不带灯型 Non-illuminated



M 3SS5-10 ■

(由A至B和C至B弹簧复位 from A to B and C to B)

1SFA 611 214 R100 □

0.018



M 3SS6-10 ■

(由C至B弹簧复位 from C to B)

1SFA 611 215 R100 □

0.018



M 3SS8-10 ■

(由A至B弹簧复位 from A to B)

1SFA 611 217 R100 □

0.018

##### 带灯型 Illuminated



M 3SS5-11 ■

(由A至B和C至B弹簧复位 from A to B and C to B)

1SFA 611 214 R110 □

0.018



M 3SS6-11 ■

(由C至B弹簧复位 from C to B)

1SFA 611 215 R110 □

0.018



M 3SS8-11 ■

(由A至B弹簧复位 from A to B)

1SFA 611 217 R110 □

0.018

#### 颜色代码表

##### 不带灯型

颜色 Color	型号	订货代号
红 Red	R (■)	1 (□)
黑 Black	B	6

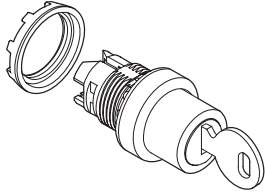
##### 带灯型

颜色 Color	型号	订货代号
红 Red	R (■)	1 (□)
绿 Green	G	2
黄 Yellow	Y	3
蓝 Blue	L	4
透明 Clear	C	8

註： - 中间位置无触点组件  
 - 不带灯型的完整操作元件，必须另订触点组件及基座。  
 - 带灯型的完整操作元件，必须另订触点组件、基座、灯座和灯泡。

Note: - No contact block in the center position  
 - Non-illuminated - Contact blocks and holders must be ordered separately  
 - Illuminated - Contactor blocks, holder, lamp block and blubs must be ordered separately

# 操作头部 – 钥匙选择开关 Operators – Key-operated Selector Switches



1SFC15.008F0001

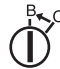
型号 Type	取出钥匙位置 The key can be removed	订货代号 Order Code	重量 Weight (kg)
------------	----------------------------------	--------------------	-------------------

## 二位置 Two-position

### 自锁型 Maintained

 <b>M 2SSK1-10</b> ■ <sup>2)</sup>	二位置均可 In both positions	<b>1SFA 611 280 R100</b> ■ <sup>2)</sup>	0.045
 <b>M 2SSK2-10</b> ■ <sup>2)</sup>	仅在B位置 In position B only	<b>1SFA 611 281 R100</b> ■ <sup>2)</sup>	0.045

### 复位型 Momentary

 <b>M2SSK3-10</b> ■ <sup>2)</sup> (由C至B弹簧复位 from C to B)	仅在B位置 In position B only	<b>1SFA 611 282 R100</b> ■ <sup>2)</sup>	0.045
---	-----------------------------	--	-------

## 三位置 Three-position

### 自锁型 Maintained

 <b>M 3SSK1-10</b> ■ <sup>2)</sup>	三位置均可 In all positions	<b>1SFA 611 283 R100</b> ■ <sup>2)</sup>	0.045
 <b>M 3SSK2-10</b> ■ <sup>2)</sup>	仅在B位置 In position B only	<b>1SFA 611 284 R100</b> ■ <sup>2)</sup>	0.045

### 复位型 Momentary

 <b>M 3SSK3-10</b> ■ <sup>2)</sup> (A至B、C至B弹簧复位 from A to B and C to B)	仅在B位置 In position B only	<b>1SFA 611 285 R100</b> ■ <sup>2)</sup>	0.045
 <b>M 3SSK4-10</b> ■ <sup>3)</sup> (由C至B弹簧复位 from C to B)	仅在A位置 In position A only	<b>1SFA 611 286 R100</b> ■ <sup>3)</sup>	0.045
 <b>M 3SSK5-10</b> ■ <sup>2)</sup> (由C至B弹簧复位 from C to B)	三位置均可 In all positions	<b>1SFA 611 287 R100</b> ■ <sup>2)</sup>	0.045

#### <sup>2)</sup> 钥匙代码 Key codes

匙号 Key code	订货号 Order Code
71 (标准 standard)	■ = 1
72	■ = 2
73	■ = 3
其他 Other	可按要求 On request

#### <sup>3)</sup> 钥匙代码 Key codes

匙号 Key code	订货号 Order Code
71 (标准 standard)	■ = 1
72	■ = 2

<sup>1)</sup> 中间位置无触点组件

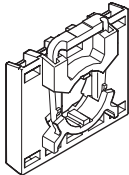
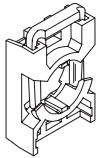
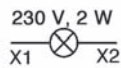
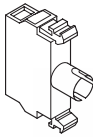
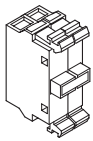
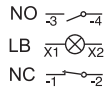
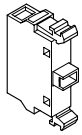
<sup>1)</sup> No contact block in the center position

註： - 中间位置无触点组件  
- 不带灯型的完整操作元件，必须另订触点组件及基座。  
- 带灯型的完整操作元件，必须另订触点组件、基座、灯座和灯泡。

Note: - No contact block in the center position  
- Non-illuminated - Contact blocks and holders must be ordered separately  
- Illuminated - Contactor blocks, holder, lamp block and blubs must be ordered separately

# 触点组件及基座

## Contact Blocks and Holders



型号 Type	包括组件 Included blocks	订货代号 Order Code	重量 Weight (kg)
------------	-------------------------	--------------------	-------------------

### 触点组件

#### Single contact blocks

MCB-10	1 NO	1SFA 611 610 R1001	0.013
MCB-01	1 NC	1SFA 611 610 R1010	0.013
MCB-10G	1 NO 带镀金触点 with gold plated contacts	1SFA 611 610 R1101	0.013
MCB-01G	1 NC 带镀金触点 with gold plated contacts	1SFA 611 610 R1110	0.013

### 双触点组件

#### Double contact block

MCB-20	2 NO	1SFA 611 610 R1002	0.026
MCB-02	2 NC	1SFA 611 610 R1020	0.026
MCB-11	1 NO + 1 NC	1SFA 611 610 R1011	0.026

### 灯座 - Ba 9底座

#### Single lamp blocks, Ba 9s base

MLB-1	最大 2 W, 230 V AC 和 DC 的 白炽灯泡或 LED For max. 2 W, 230 V AC and DC filament bulb / LED Light	1SFA 611 620 R1001	0.015
-------	--	--------------------	-------

### 基座

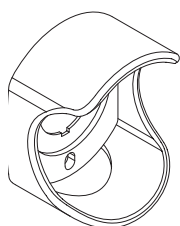
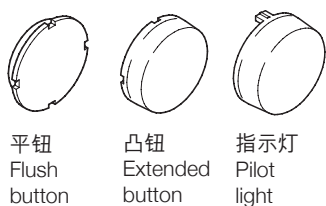
#### Holders

MCBH-00	一行可带3副触点 (最多两行) For three blocks	1SFA 611 605 R1100	0.006
MCBH5-00	一行可带5副触点 (最多一行) For five blocks	1SFA 611 601 R1100	0.008

# 组件 Accessories

## 颜色代码表 Color Code

颜色 Color	型号 Type (■)
红 Red	1
绿 Green	2
黄 Yellow	3
蓝 Blue	4
白 White	5



型号 Type	额定电压 Rated Voltage (AC/DC)	订货代号 Order Code
------------	-------------------------------	--------------------

### 白炽灯泡 Filament bulbs

M A5-1000	6 V	1SFA 619 925 R1000
M A5-1010	12 V	1SFA 619 925 R1010
M A5-1020	24 V	1SFA 619 925 R1020
M A5-1040	48 V	1SFA 619 925 R1040
M A5-1100	110 V	1SFA 619 925 R1100
M A5-1120	130 V	1SFA 619 925 R1120
M A5-1230 (只适用于AC)	220 V	1SFA 619 925 R1230

### LED灯泡 LED bulbs

CA2-202■	24 V
CA2-214■	110-130 V
CA2-222■	220 V

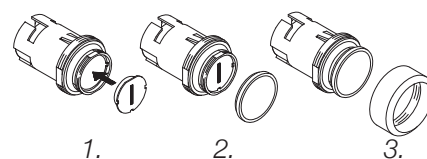
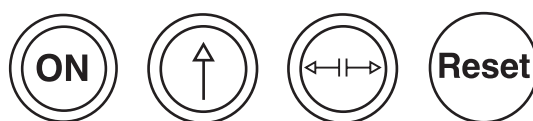
### 安装工具 Mounting tool

KA1-8037	用来拧紧附件的螺母 Used for tightening the nut of the attachment device in confined spaces	1SFA 616 920 R8037
----------	---	--------------------

### 换灯工具 Lamp changing tool

KA1-8072	用于LED和灯泡 For LED and for bulbs	1SFA 616 920 R8072
----------	-----------------------------------	--------------------

### 标识罩 Text caps



\* 注：如需以上标牌，请与当地办事处联络  
\* Please contact ABB office for the above legend plates

### 金属前圈 (用于操作元件) Metal Bezel (For Operator)

C/M 系列按钮 C系列选择开关	Pushbuttons Type C/M Selector switch Type C	53960483-10 1SFB 539 001 A1017
---------------------	--	-----------------------------------

### 急停按钮保护罩\* Emergency Stop Shroud

CA1-8053	1SFA 619 920 R8053
----------	--------------------

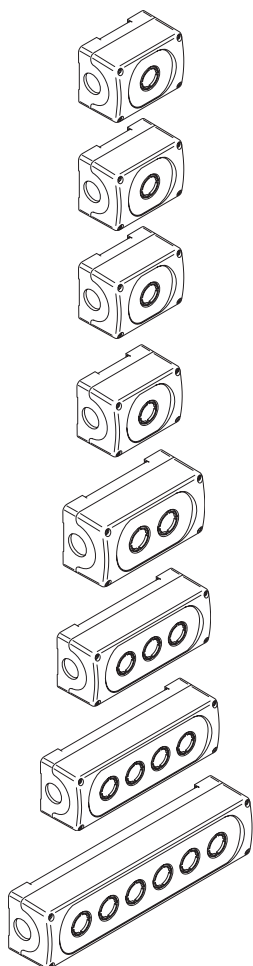
\* 只适用于CE型急停按钮

## 塑料按钮盒 Plastic Enclosure

### IP 66 防护等级 Degree of protection IP 66

型号 Type	颜色 (顶 / 底部) Colour (top / bottom)	空位 Size	订货代号 Order Code	重量 Weight (kg)
CEP1-0*	深灰/浅灰 Dark Grey/Light Grey	1位 seat	1SFA 619 811 R1000	
CEPY1-0*	黄/浅灰 Yellow/Light Grey	1位 seat	1SFA 619 821 R1000	
MEP1-0	深灰/浅灰 Dark Grey/Light Grey	1位 seat	1SFA 611 811 R1000	0.15
MEPY1-0	黄/浅灰 Yellow/Light Grey	1位 seat	1SFA 611 821 R1000	0.15
MEP2-0	深灰/浅灰 Dark Grey/Light Grey	2位 seat	1SFA 611 812 R1000	0.17
MEP3-0	深灰/浅灰 Dark Grey/Light Grey	3位 seat	1SFA 611 813 R1000	0.20
MEP4-0	深灰/浅灰 Dark Grey/Light Grey	4位 seat	1SFA 611 814 R1000	0.23
MEP6-0	深灰/浅灰 Dark Grey/Light Grey	6位 seat	1SFA 611 816 R1000	0.30

\* CEP1-0 及CEPY1-0 按钮盒只适用于 CE、CP、C2SS、C3SS 和 CL 型按钮 / 指示灯





# 组件 – 选择开关标牌

## Accessories – Legend Plates for Selector Switches

### 二位置 Two-position

#### 蚀刻固定式标牌 Engraved fixed legend plates

内文 Description	符号/文字 Symbol/text		重量 Weight (kg)
	位置21	位置22	
带符号 <sup>1)</sup> With symbols <sup>1)</sup>	○	I	0.002
	I	II	0.002
	→	→→	0.002

带文字 <sup>1)</sup> With text <sup>1)</sup>	Hand (手动)	Auto (自动)	0.002
	Jog (点动)	Run (运行)	0.002
	Off (关)	On (开)	0.002
	Stop (停止)	Start (起动)	0.002

#### 用户自选文字固定式标牌 Fixed legend plates with customer-selected text<sup>1)</sup>

无标题 Without heading	银灰色铝牌 Silvergrey aluminium	0.002
	订货时注明 (补充在订货代号之后) When ordering state (in addition to Order Code) : – 最多5个字符 max 5 characters	

<sup>1)</sup> 字高3mm。若未注明，仅首字母大写 Text height 3 mm. Only the initial character is upper case unless other is stated.

### 三位置 Three-position

#### 蚀刻固定式标牌 Engraved fixed legend plates

内文 Description	符号/文字 Symbol/text			重量 Weight (kg)
	位置31	位置32	位置33	
带符号 <sup>1)</sup> With symbols <sup>1)</sup>	I	○	II	0.002
	←	○	→	0.002
	→	○	→→	0.002

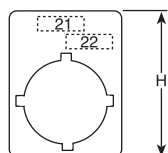
带文字 <sup>1)</sup> With text <sup>1)</sup>	Hand (手动)	○	Auto (自动)	0.002
	Slow (慢)	Off (关)	Fast (快)	0.002

#### 用户自选文字固定式标牌 Fixed legend plates with customer-selected text<sup>1)</sup>

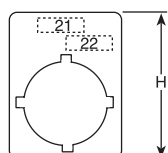
无标题 Without heading	银灰色铝牌 Silvergrey aluminium	0.002
	订货时注明 (补充在订货代号之后) When ordering state (in addition to Order Code) : – 最多5个字符 max 5 characters	

<sup>1)</sup> 字高3mm。若未注明，仅首字母大写 Text height 3 mm. Only the initial character is upper case unless other is stated.

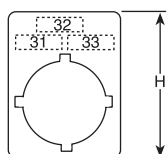
注：如需以上标牌，请与当地办事处联络  
Please contact ABB office for the above legend plates



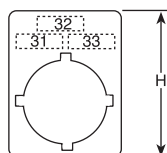
H = 39 mm



H = 39 mm



H = 39 mm

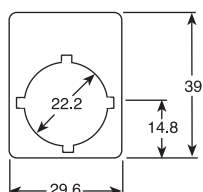


H = 39 mm

# 组件 – 按钮标牌

## Accessories – Legend Plates for Pushbutton

### 蚀刻固定式标牌 Engraved fixed legend plates



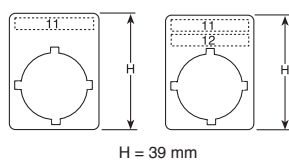
内文 Description	符号/文字 Symbol/text	重量 Weight (kg)
带符号 <sup>1)</sup> With symbols <sup>1)</sup>	O I II ← → →→	0.002 0.002 0.002 0.002 0.002 0.002
带文字 <sup>1)</sup> With symbols <sup>1)</sup>	Close (关) Emergency stop (紧急停机) Left (左) On (开) Raise (上升) Reset (复位) Reverse (退) Right (右) Run (运行) Slow (慢) Start (起动) Stop (停止) Up (上升)	0.002 0.002 0.002 0.002 0.002 0.002 0.002 0.002 0.002 0.002 0.002 0.002 0.002

<sup>1)</sup> 字高 3 mm

<sup>1)</sup> Text height 3 mm.

4

附件 Accessories



### 固定式标牌

(用于按钮，蘑菇钮和指示灯)<sup>1)</sup>

### Fixed legend plates

(for pushbuttons, mushroom buttons and pilot lights)<sup>1)</sup>

#### 无文字标牌设计

1 - 2行文字

#### Standard design without text

For 1-2 text lines

0.002

#### 用户自选文字<sup>1)</sup>

1 行文字

#### With customer-selected text<sup>1)</sup>

For 1 text line H = 39 mm

0.002

\* 注：如需以上标牌，请与当地办事处联络

\* Please contact ABB office for the above legend plates

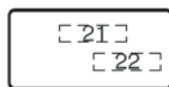
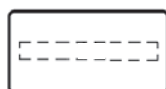
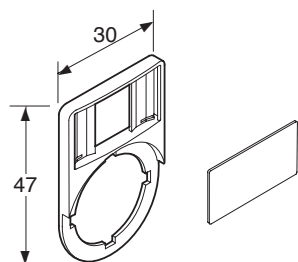
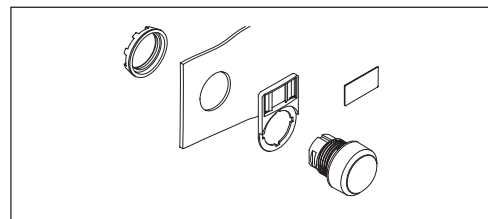
## 组件 – 特殊标牌 Accessories – Special Legend Plates

### 标牌套 – 带套件

- 黑色塑料套
- 灰色塑料套 (适用于塑料外壳)
- 安装在黑色塑料板

### Legend plate holders with inserts

- Holder of black plastic.
- Holder of grey plastic for plastic enclosures.
- Insert of brushed aluminium on black plastic.



型号 Type	安装在黑色塑料板 (符号 / 文字) Of brushed aluminium on black plastic (With text / symbol)	订货代号 Order Code	重量 Weight (kg)
------------	---	--------------------	-------------------

### 标牌套 (黑色) Legend plate holder (black)

KAI-8120	黑色 Black	1SFA 616 920 R8120	0.002
----------	----------	--------------------	-------

### 插卡 Inserts

KAI-8121	不带符号 / 文字 Without text / symbol	1SFA 616 920 R8121	0.001
----------	------------------------------------	--------------------	-------

### 插卡带标识 Inserts with text/symbol

MA6-1032	O	1SFA 611 930 R1032	0.001
MA6-1033	I	1SFA 611 930 R1033	0.001
MA6-1034	→	1SFA 611 930 R1034	0.001
MA6-1035	→→	1SFA 611 930 R1035	0.001
MA6-1036	Close	1SFA 611 930 R1036	0.001
MA6-1037	Open	1SFA 611 930 R1037	0.001
MA6-1038	On	1SFA 611 930 R1038	0.001
MA6-1039	Off	1SFA 611 930 R1039	0.001
MA6-1040	Fast	1SFA 611 930 R1040	0.001
MA6-1041	Slow	1SFA 611 930 R1041	0.001
MA6-1042	Down	1SFA 611 930 R1042	0.001
MA6-1043	Up	1SFA 611 930 R1043	0.001
MA6-1044	Start	1SFA 611 930 R1044	0.001
MA6-1045	Stop	1SFA 611 930 R1045	0.001

### 插卡 – 适用于选择开关 Inserts for two-position selector switches

	两面文字 Text on both side			
	位置 21	位置 22		
MA-1070	O	I	1SFA 611 930 R 1070	0.001
MA-1071	I	II	1SFA 611 930 R 1071	0.001
MA-1072	→	→→	1SFA 611 930 R 1072	0.001
MA-1073	Off	On	1SFA 611 930 R 1073	0.001
MA-1074	Stop	Start	1SFA 611 930 R 1074	0.001
MA-1075	Low	High	1SFA 611 930 R 1075	0.001
MA-1076	Slow	Fast	1SFA 611 930 R 1076	0.001
MA-1077	Close	Open	1SFA 611 930 R 1077	0.001
MA-1078	Jog	Run	1SFA 611 930 R 1078	0.001
MA-1079	Hand	Auto	1SFA 611 930 R 1079	0.001

## 组件 – 特殊标牌 Accessories – Special Legend Plates

型号 Type	安装在黑色塑料板 (符号 / 文字) Of brushed aluminium on black plastic (With text / symbol)	订货代号 Order Code	重量 Weight (kg)
------------	---	--------------------	-------------------

### 插卡 (适用于三位置选择开关) Inserts for three-position selector switches

	两面文字 Text on both side				
	位置 31	位置 32	位置 33		
MA6-1080	←	O	→	1SFA 611 930 R 1080	0.001
MA6-1081	→	O	→→	1SFA 611 930 R 1081	0.001
MA6-1082	I	O	II	1SFA 611 930 R 1082	0.001
MA6-1083	Hand	O	Auto	1SFA 611 930 R 1083	0.001
MA6-1084	Slow	Off	Fast	1SFA 611 930 R 1084	0.001

### 插卡 (带指定标识) inserts with customer (selected text/symbols) <sup>1)</sup>

MA6-1080	<b>订货时注明在订货号内</b> 位置11或12 - 最多5个字符 位置32 - 最多5个字符 位置21或32 - 最多5个字符 位置22或33 - 最多5个字符  <b>When ordering state</b> (in addition to Order Code) max 5 characters per line max 5 characters per line max 5 characters max 5 characters	1SFA 611 930 R 1090	0.001
----------	---	---------------------	-------

<sup>1)</sup> 字高3mm。若未注明，仅首字母大写

Text height 3 mm. Only the initial character is upper case unless other is stated

### 标牌套 (灰色) 用于塑料外壳 Legend plate holder (grey) for plastic enclosures

MA6-1060	灰 Grey	1SFA 611 930 R1060	0.002
----------	--------	--------------------	-------

### 插卡 Inserts

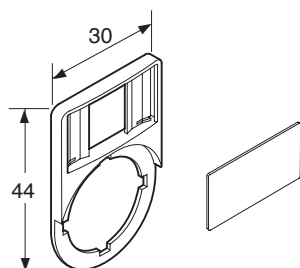
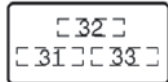
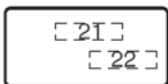
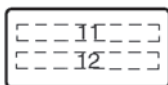
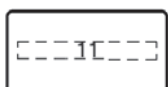
MA 1061	不带符号 / 文字 Without text / symbol	1SFA 611 930 R1061	0.001
---------	------------------------------------	--------------------	-------

### 插卡带标识 Inserts with text/symbol

MA6-1062	O	1SFA 611 930 R1062	0.001
MA6-1063	I	1SFA 611 930 R1063	0.001
MA6-1064	II	1SFA 611 930 R1064	0.001

### 急停按钮标牌 Emergency stop legend plates

急停按钮 Emergency Stop	黑字 - 黄色铝片	SK 615 546-2	0.010
无文字 Without text	Black text on a yellow aluminium plate.	SK 615 546-8	0.010



# 技术数据 – 指示装置

## Technical Data – Pilot Devices



### 认证

按钮、选选择开关和  
指示灯均通过下列  
机构的国际认证：UL、CE 和 CCC

### Approvals

The pushbuttons, selector switches and pilot lights are approved by :  
National approval agencies :  
UL, CE and China Compulsory Product Certification

### 标准 Standards

IEC 60947-1, EN 60947-1  
IEC 60947-5-1, EN 60947-5-1  
IEC 60947-5-5, EN 60947-5-5  
IEC 60973, EN 60073  
IEC 60529, EN 60529, EN50013, UL508, CSA C22.2 No.14



### 防护等级 Degrees of protection

#### 操作元件 Operators

	IP	UL/CSA
指示灯 Pilot lights	IP 66	Type 1, 3R, 4, 4X, 12, 13
急停按钮 Emergency stop pushbutton	IP 66	Type 1, 3R, 4, 4X, 12, 13
平钮或凸钮按钮 Pushbutton with flush or extended button	IP 66	Type 1, 3R, 4, 4X, 12, 13
双头按钮 Double pushbutton	IP 66	Type 1, 3R, 4, 4X, 12, 13
蘑菇型按钮，复位型 Mushroom pushbutton, momentary	IP 66	Type 1, 3R, 4, 4X, 12, 13
选择开关 Selector switch	IP 66	Type 1, 3R, 4, 4X, 12, 13
钥匙操作 Key operated selector switch	IP 66	Type 1, 3R, 4, 4X, 12
拨动开关 Toggle switch	IP 66	Type 1, 3R, 4, 4X, 12, 13

#### 触点组件

Contact block IP 20

### 材料和特性

产品中不含破  
坏臭氧层的物质

### Material and characteristics

No ozone depleting substances  
in the products.

材料 Material<sup>1)</sup>

	PC	PSU	PA	PBT	Zink	Light- alloy	Rubber Chloro- prene	Nitrile
指示灯 Pilot light	●	-	●	-	-	-	-	●
急停按钮 Emergency stop	●	-	●	●	-	-	●	●
按钮 Pushbutton	●	●	●	●	-	-	●	●
双头按钮 Double pushbutton	●	●	●	-	-	-	-	●
蘑菇型按钮 Mushroom pushbutton								
- 复位型 - momentary	●	●	●	-	-	-	●	●
- 自锁型 - maintained	●	-	●	-	-	-	-	●
选择开关 Selector switch	●	●	●	-	-	-	-	●
拨动开关 Toggle switch	●	-	●	-	-	-	-	●
可锁定式 操作元件 中的锁	-	-	-	-	●	-	-	-

### 材料 Material

PC 聚碳酸酯 Polycarbonate	高强度，良好的户外使用特性。可用于弱酸性溶解质、链脂-族烃、链烷烃、酒精、动物性和植物性脂肪的场所 High impact strength, good outdoor resistance. Can withstand light acid solutions, aliphatic hydrocarbons, paraffin, alcohols, animal and vegetable greases.
PA 聚酰胺酮 Polyamide	可用于高温、链脂族烃、芳香烃、氯化烃、酯、酮基醛、酒精和碱性溶解质的场合。 Can withstand high temperatures, aliphatic, aromatic and chlorinated hydro-carbons, esters, ketone-aldehydes, alcohols and basic solutions.
PBT	可在高温、链脂族烃、芳香烃、酸性、碱性溶解质、酒精、油脂的场合中使用。 Can withstand temperature, aliphatic and aromatic hydrocarbons, acids, basic solutions, alcohols, grease and oils
锌 Zinc	在内陆、海域和工业环境中较好的耐腐蚀性。 Good corrosion resistance in inland-, sea and industrial atmosphere.
轻合金 Light-alloy	在内陆、海域和工业环境中较好的耐腐蚀性。 Good corrosion resistance in inland-, sea and industrial atmosphere.

<sup>1)</sup> 需详细信息请同ABB联系 For detail information please contact ABB

# 技术数据 – 指示装置

## Technical Data – Pilot Devices

适用于 CP、C2SS、C3SS、CE 及 CL 型指示装置

### 防护等级

#### 操作头部

平钮或凸钮按钮	IP 66
选择开关 C2SS、C3SS	IP 66
急停按钮	IP 66

#### 电气功能元件

平钮或凸钮按钮	IP 20
选择开关	IP 20
急停按钮	IP 20

### 机械寿命

#### 操作头部

平钮或凸钮按钮	50 万次操作
选择开关	50 万次操作
急停按钮	5 万次操作

### 温度

工作中环境温度	-25 至 +70 °C
储存温度	-30 至 +85 °C

### 端子

适用于2号改锥 (+ 字 / - 字型) 及螺钉带DIN垫圈

### 触点组合

根据 UL, CSA, NEMA 标准的额定值

	C300	R300
额定绝缘电压	250 V	250 V
约定发热电流	2.5 A	1 A
额定工作电流	1.5 A	
	240 V	0.75 A

根据 IEC 60947-5-1 标准的额定值

额定绝缘电压 $U_i$	300 V
约定发热电流 $I_{th}$	5 A
使用类别 AC 15 下的额定工作电流 $I_e$ , 在	
120 V	1.5 A
240 V	1 A
使用类别 DC 13 下的额定工作电流 $I_e$ , 在	
24 V	0.3 A
125 V	0.2 A

### 短路保护

短路电流最大值为1kA时, 熔断器	16 A (普通型)
	10 A (延时型)

### Degrees of Protection

#### Operators

Pushbutton with flush or extended button	IP 66
Selector switch	IP 66
Emergency stop pushbutton	IP 66

#### Electrical function

Pushbutton with flush or extended button	IP 20
Selector switch	IP 20
Emergency stop pushbutton	IP 20

### Mechanical life

#### Operators

Pushbutton with flush or extended button	500,000 operations
Selector switch	500,000 operations
Emergency stop pushbutton	50,000 operations

### Temperature

Ambient temperature during operation	-25 to +70 °C
Storage temperature	-30 to +85 °C

### Terminals

Plus-minus pozidrive size 2 screw with DIN-washer.

### Contact blocks

Ratings as per UL, CSA, NEMA

	C300	R300
Rated insulation voltage	250 V	250 V
Rated thermal current	2.5 A	1 A
Rated operational current at		
120 V	1.5 A	
240 V	0.75 A	

Ratings as per IEC 60947-5-1

Rated insulation voltage, $U_i$	300 V
Rated thermal current, $I_{th}$	5 A
Rated operational current, $I_e$ , utilisation category AC 15, at	
120 V	1.5 A
240 V	1 A
Rated operational current, $I_e$ , utilisation category DC 13, at	
24 V	0.3 A
125 V	0.2 A

### Short circuit protection

Max. fuse at 1 kA	16 A (ordinary)
	10 A (delayed)



# 技术数据 – 指示装置

## Technical Data – Pilot Devices

适用于 MP、MPM、MPD、M2SS (K)、M3SS (K) 及 MTS 型指示装置

### 机械寿命

#### 操作头部

平钮或凸钮按钮和蘑菇型复位按钮	2百万次操作
选择开关，钥匙操作和双头按钮	0.5百万次操作
急停按钮	0.1百万次操作
拨动开关	1百万次操作

### 温度

工作中环境温度	-25 至 +70 °C
例外：所有应用2 W持续发光的白炽灯的指示装置	-25 至 +40 °C
储存温度	-30 至 +85 °C

### 端子

适用于2号改锥 (+字 / -字型) 及螺钉带DIN垫圈

接线面积	最小 1 x 0.5 mm <sup>2</sup> / AWG20 最大 2 x 2.5 mm <sup>2</sup> / 2XAWG14
推荐力矩	0.9 Nm

### 触点组件

机械寿命	1千万次操作
------	--------

自清洁型触点，NC触点强制断开。电压和电流低于24V和5.6mA时推荐采用两并联触点组件，也可采用镀金触点。

### UL、CSA、NEMA 标准的额定值

	A 600		Q 600	
	AC	DC	AC	DC
额定绝缘电压	600 V	600 V	600 V	600 V
约定发热电流	10 A	6 A	2.5 A	0.55 A
额定工作电流在	120 V	6 A	0.55 A	
	240 V	3 A	0.27 A	
			(在250 V)	
	480 V	1.5 A	0.10 A	
	600 V	1.2 A	0.10 A	

### IEC 60947-5-1 标准的额定值

额定绝缘电压 $U_i$	690 V	
约定发热电流 $I_{th}$	10 A	
使用类别AC 15下的额定工作电流 $I_e$ ，在	120 V	8 A
	230 V	6 A
	400 V	4 A
	690 V	2 A

使用类别DC 13下的额定工作电流 $I_e$ ，在	24 V	5 A
	125 V	1.1 A
	250 V	0.55 A

触点电阻	25 mΩ
------	-------

### 每个操作头部可带触点组件的最大数量<sup>1)</sup>

按钮 (复位型 - 不带灯)	6
按钮 (复位型 - 带灯)、拨动开关和蘑菇型按钮	4
按钮 (自锁型)	4
双头按钮、选择开关和钥匙操作和急停按钮	4

<sup>1)</sup> 触点组件最多能迭为两层

### 短路保护

短路电流最大值为1kA时，熔断器	16 A (普通型) 10 A (延时型)
------------------	--------------------------

### 灯座

#### IEC 60947-5-1 标准的额定值

额定绝缘电压	230 V
底座	BA 9s
允许功率，高达	2 W

### 白炽灯工作寿命

不同的工作电压下有相应的工作寿命，亮度和能耗值。一般情况下灯泡在低电压下比在高电压下的亮度高一些，同时抗振动能力更强。

### Mechanical life

#### Operators

Pushbuttons with flush or extended button, momentary mushroom pushbutton	2 million operations
Selector switch, key operated selector switch and double pushbutton	0.5 million operations
Emergency stop pushbutton	0.1 million operations
Toggle switch	1 million operations

### Temperature

Ambient temperature during operation	-25 to +70 °C
Exception: All pilot devices with 2 W continuously lit filament bulb	-25 to +40 °C
Storage temperature	-30 to +85 °C

### Terminals

Plus-minus pozidrive No.2 screw with DIN-washer.

Connectable area	min. 1 x 0.5 mm <sup>2</sup> / AWG 20 max. 2 x 2.5 mm <sup>2</sup> / 2XAWG 14
Recommended torque	0.9 Nm

### Contact blocks

Mechanical endurance	10 million operations
----------------------	-----------------------

Self cleaning contacts of silver, NC contact with positive opening. At voltages and currents below 24 V and 5.6 mA two contact blocks in parallel are recommended. As an alternative, gold plated contacts can be used.

### Ratings as per UL, CSA, NEMA

	A600		Q600	
	AC	DC	AC	DC
Rated insulation voltage	600 V	600 V	600 V	600 V
Rated thermal current	10 A	6 A	2.5 A	0.55 A
Rated operational current at	120 V	6 A	0.27 A (Cat 250)	0.10 A
	240 V	3 A	0.10 A	
	480 V	1.5 A	0.10 A	
	600 V	1.2 A	0.10 A	

### Ratings as per IEC 60947-5-1

Rated insulation voltage, $U_i$	690 V	
Rated thermal current, $I_{th}$	10 A	
Rated operational current, $I_e$ , utilisation category AC 15, at	120 V	8 A
	230 V	6 A
	400 V	4 A
	690 V	2 A
Rated operational current, $I_e$ , utilisation category DC 13, at	24 V	5 A
	125 V	1.1 A
	250 V	0.55 A

Contact resistance	25 mΩ
--------------------	-------

### Max. number of contact blocks per operator<sup>1)</sup>

Pushbutton (Momentary - Non -illuminated)	6
Pushbutton (Momentary - Illuminated), toggle switch, Mushroom pushbutton	4
Pushbutton (Maintained)	4
Double pushbutton, selector switch and key operated selector switch, emergency stop pushbutton	4

<sup>1)</sup> The contact blocks can be stacked in max. two levels

### Short circuit protection

Max. fuse at 1 kA	16 A ordinary 10 A delayed
-------------------	-------------------------------

### Lamp block

#### Ratings as per IEC 60947-5-1

Rated insulation voltage	230 V
Base	BA 9s
Permissible power, up to	2 W

### Service life of filament bulb

Relative service life, luminous flux and power consumption at different service voltages. It is generally true to say that bulbs for lower voltages give more light and have better vibration-withstand capability than bulbs for higher voltages.

# 技术数据 – 信号塔 (K70)

## Technical Data – Signal Towers

### 认证 Approvals



### 技术规范

灯座和附件	聚酰胺, 高强度, 黑色
灯盖	聚碳酸酯, 透明
固定座	底座安装 集线安装, $\varnothing$ 25mm 支架安装
插座	B15d, 最大7W的白炽灯泡
连接	2.5mm <sup>2</sup> , 螺钉连接
模块数	最大 5
两面安装	最大 10元件

### 防护等级

灯元件	IP 54	UL 形式5
报警元件	IP 54	UL 形式5

### 电气参数

常亮元件	12 - 240 V AC/DC		
灯插座 B15d 最大7W	不带灯		
闪光灯元件	24 V AC / DC 不带灯	115 V AC / DC	230 V AC / DC
起始电流	< 0.5 A		
闪光灯元件	24 V DC	115 V AC	230 V AC
闪光频率	1 Hz	1 Hz	1 Hz
闪光能量	2 Ws	2 Ws	2 Ws
持续寿命	4 x 10 <sup>6</sup>		
电流消耗	125 mA	20 mA	35 mA
AS界面可减少至	80 mA		
起始电流	< 0.5 A (24 V)		
LED常亮元件	24 V AC/DC	115 V AC	230 V AC
电流消耗	45 mA	25 mA	25 mA
起始电流	< 0.5 A (24 V)		
LED闪光灯元件	24 V AC/DC	115 V AC	230 V AC
电流消耗	25 mA	25 mA	25 mA
起始电流	< 0.5 A (24 V)		
闪动频率	c. 1 Hz	c. 1Hz	c. 1 Hz
LED 转换灯元件	24 V, AC / DC		
电流消耗	70 mA		
起始电流	< 0.5 A (24 V)		
转换频率	c. 120 r.p.m.		
温度			
运行环境温度	-20 至 +50 °C		

### Technical specifications

Housing and accessories	Polyamide, high impact, black
Dome	Polycarbonate, transparent
Fixing	Base mounting Tube mounting, for tube $\varnothing$ 25 mm Bracket mounting
Socket	B 15 d, for bulb max. 7W
Connection	Screwable connection up to 2.5 mm <sup>2</sup>
Number of modules possible	max. 5
-2-sided bracket	max. 10 elements

### Degrees of protection

Light elements	IP 54	UL Type 5
Audible elements	IP 54	UL Type 5

### Electrical data

Permanent light element	12 - 240 V AC/DC		
Bulb socket B 15 d, max 7 W	Bulb not included		
Blinking light element	24 V AC / DC Bulb not included	115 V AC / DC	230 V AC / DC
Starting current	< 0.5 A		
Flashing light element	24 V DC	115 V AC	230 V AC
Flash frequency	1 Hz	1 Hz	1 Hz
Flash energy	2 Ws	2 Ws	2 Ws
Life duration	4 x 10 <sup>6</sup> flashes		
Current consumption	125 mA	20 mA	35 mA
reduced for AS-Interface	80 mA		
Starting current	< 0.5 A (24 V)		
LED Permanent light element	24 V AC/DC	115 V AC	230 V AC
Current consumption	45 mA	25 mA	25 mA
Starting current	< 0.5 A (24 V)		
LED Blinking light element	24 V AC/DC	115 V AC	230 V AC
Current consumption	25 mA	25 mA	25 mA
Starting current	< 0.5 A (24 V)		
Blink frequency	c. 1 Hz	c. 1Hz	c. 1 Hz
LED Rotating light element	24 V, AC / DC		
Current consumption	70 mA		
Starting current	< 0.5 A (24 V)		
Rotation frequency	c. 120 r.p.m.		
Temperature			
Ambient temperature during operations	-20 至 +50 °C		

# 技术数据 – 信号灯 (KSB)

## Technical Data – Signal Beacons

### 认证 Approvals



### 技术规范

灯座和附件	PC/ABS混合物，高强度，黑色
灯盖	聚碳酸酯，透明
固定座	ø 37mm安装
灯插座	B15d，最大10W
灯转换	通过插入机构在后面进行 (不含灯)
连接	最大2.5mm <sup>2</sup> ，螺钉连接

### Technical specifications

<b>Housing and accessories</b>	PC/ABS-Blend, high impact, black
<b>Dome</b>	Polycarbonate, transparent
<b>Fixing</b>	Installation mounting for ø 37 mm
<b>Bulb socket</b>	B 15 d, max. 10 W
<b>Bulb change</b>	via rear access with bayonet mechanism (Bulb not included)
<b>Connection</b>	Screwable connection max. 2.5 mm <sup>2</sup>

### 防护等级

IP65 UL形式5

### Degrees of protection

IP 65 UL Type 5

### 电气参数

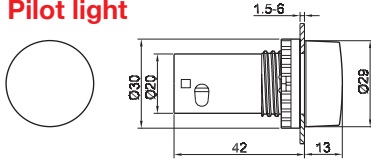
<b>常亮元件</b>			
运行电压	最大250V		
灯插座 B15d 最大10W	不带灯		
<b>LED 常亮灯</b>	24 V AC / DC		
电流消耗	45 mA		
<b>LED 闪光灯元件</b>	24 V AC / DC		
电流消耗	25 mA		
<b>LED 转换灯元件</b>	24 V AC / DC		
电流消耗	70 mA		
起始电流	< 0.5 A		
<b>闪光灯元件</b>			
运行电压	24 V AC / DC	115 V AC	230 V AC
闪光频率	1 Hz	1 Hz	1 Hz
闪光能量	2 Ws	2 Ws	2 Ws
持续寿命	4 x 10 <sup>6</sup>		
电流消耗	125 mA	20 mA	35 mA
起始电流	< 0.5 A	< 0.5 A	< 0.25 A
<b>温度</b>			
运行环境温度	-20 至 +50 °C		

### Electrical data

<b>Permanent light element</b>			
Operating voltage	max. 250 V		
Bulb socket B 15 d, max 10 W	Bulb not included		
<b>LED Permanent light</b>	24 V AC / DC		
Current consumption	45 mA		
<b>LED Blinking light element</b>	24 V AC / DC		
Current consumption	25 mA		
<b>LED Rotating light element</b>	24 V AC / DC		
Current consumption	70 mA		
Starting current	< 0.5 A		
<b>Flashing light element</b>			
Operating voltage	24 V AC / DC	115 V AC	230 V AC
Flash frequency	1 Hz	1 Hz	1 Hz
Flash energy	2 Ws	2 Ws	2 Ws
Life duration	4 x 10 <sup>6</sup> flashes		
Current consumption	125 mA	20 mA	35 mA
Starting current	< 0.5 A	< 0.5 A	< 0.25 A
<b>Temperature</b>			
Ambient temperature during operations	-20 至 +50 °C		

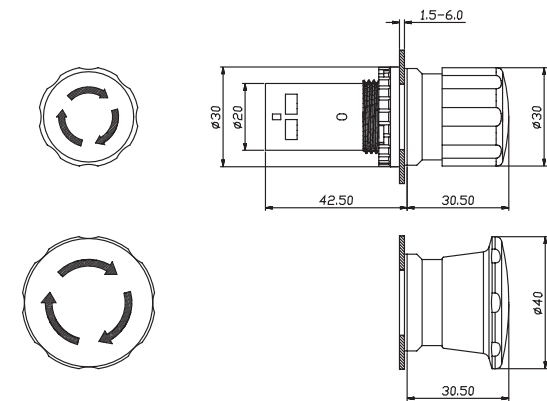
# 尺寸图 Dimensions (mm)

## 指示灯 (C L型) Pilot light

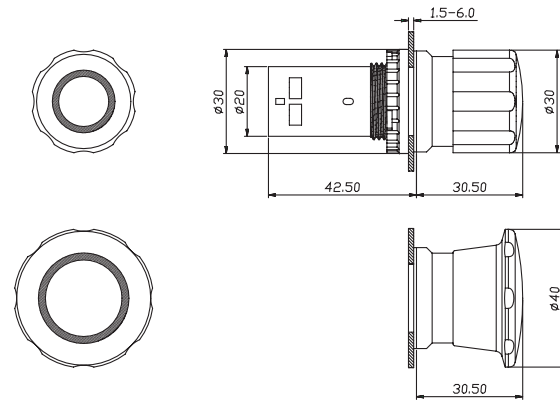


## 急停按钮 (C E型) Emergency Stop Pushbuttons

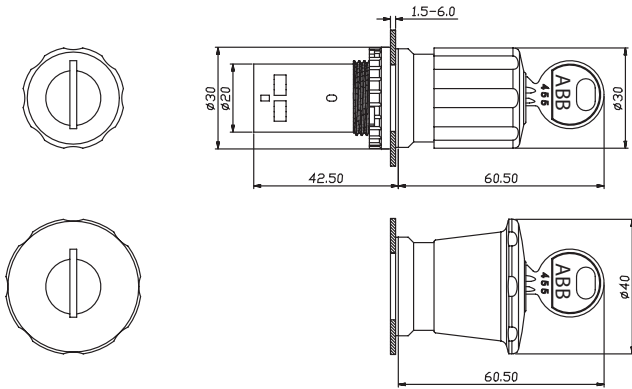
CE3T / CE4T 型 (扭动释放型 Twist Release)



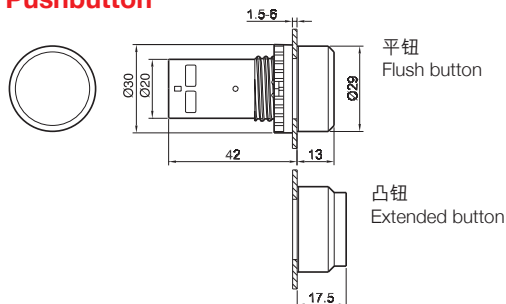
CE3P / CE4P 型 (拉出释放型 Pull Release)



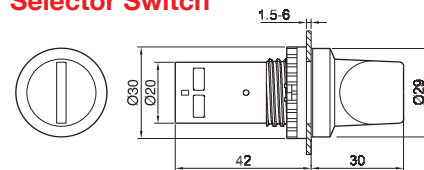
CE3K1 / CE4K1 型 (钥匙释放型 Key Release)



## 按钮 (C P型) Pushbutton

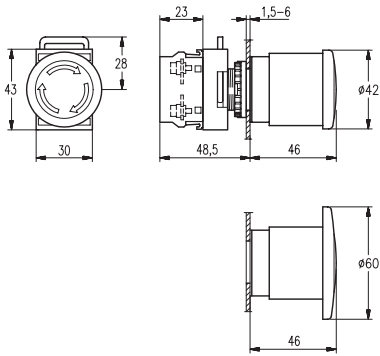


## 选择开关 (C2SS型 / C3SS型) Selector Switch

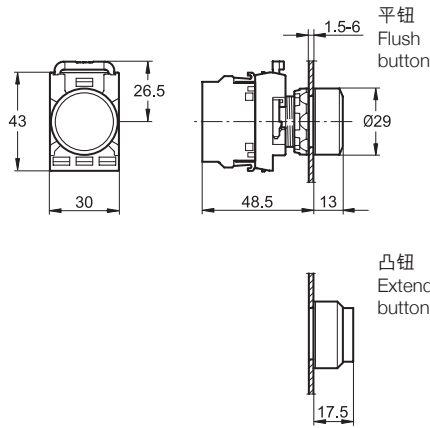


# 尺寸图 Dimensions (mm)

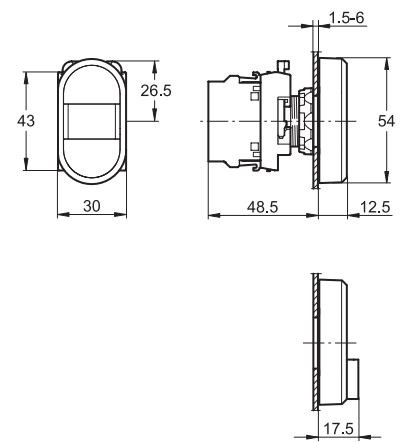
**急停按钮 (M PMT / M PMP型)  
(扭动释放型 / 拉出释放型)  
Emergency Stop Pushbutton  
(Twist Release / Pull Release)**



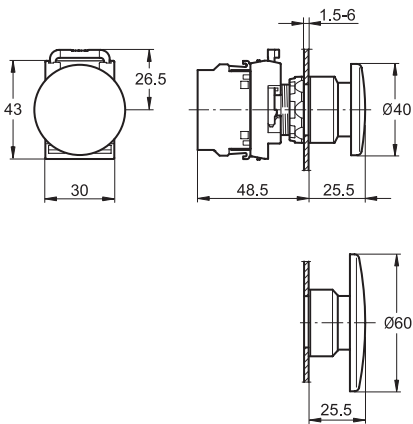
**按钮 (M P型)  
Pushbutton**



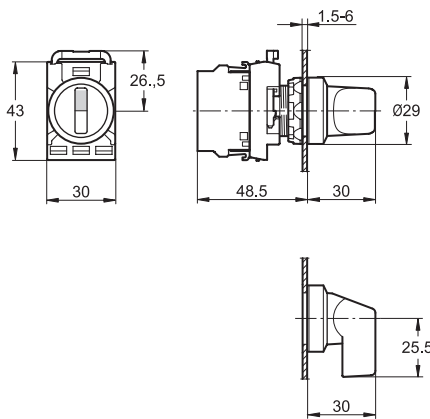
**双头按钮 (M PD型)  
Double Pushbutton**



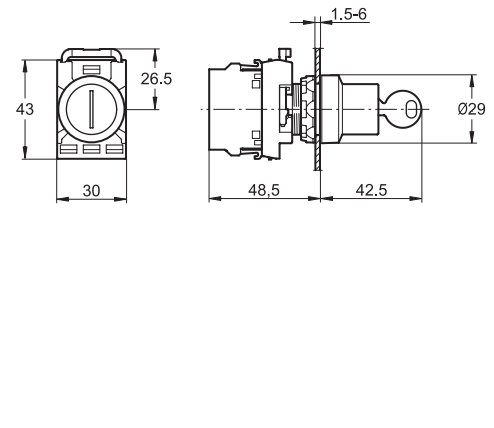
**蘑菇型按钮 (M PM型)  
Mushroom Pushbutton**



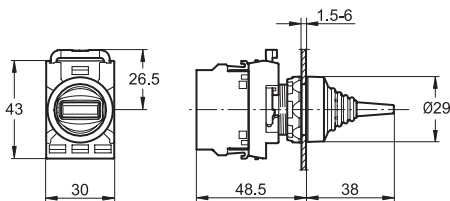
**选择开关 (M 2SS / M 3SS型)  
Selector Switch**



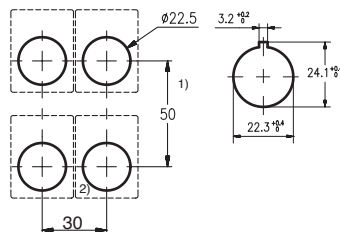
**钥匙操作 (M 2SSK / M 3SSK型)  
Key-operated Selector Switch**



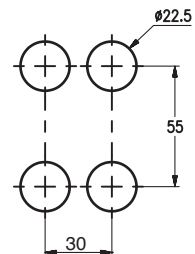
**拨动开关 (M TS)  
Toggle Switch**



**按钮、指示灯和开关安装钻孔图  
Drilling plans for pushbuttons,  
switches and pilot lights**



**双头按钮安装钻孔图  
Drilling plan for  
double pushbutton**

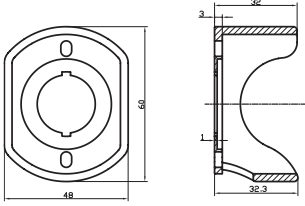


<sup>1)</sup> D=60 mm 的蘑菇型按钮时为 61 mm  
61 mm for mushroom pushbutton with D=60 mm

<sup>2)</sup> 如采用插片式标牌时为 37 mm  
37 mm when legend plate with insert is used.

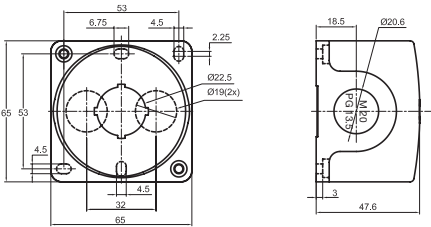
# 尺寸图 Dimensions (mm)

## 急停按钮保护罩 Emergency Stop Shroud

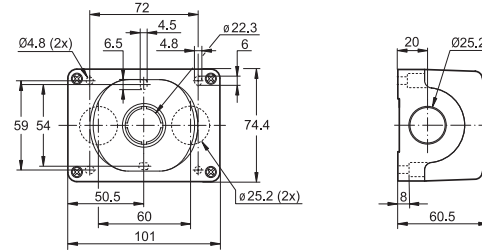


## 塑料按钮盒 Plastic enclosures

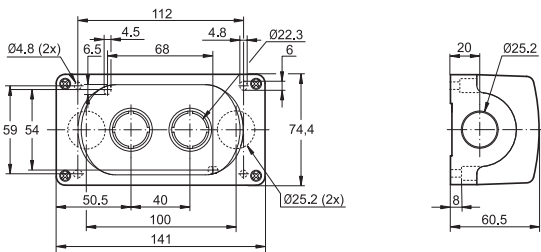
### 1 位 seat (CEP1-0 / CEPY1-0)



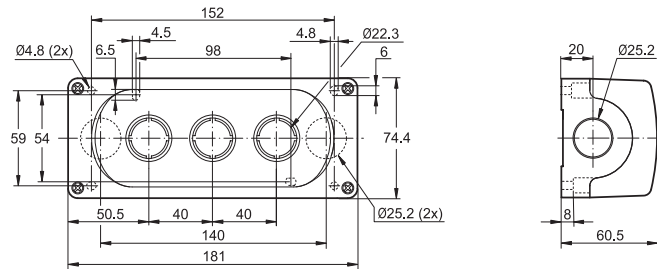
### 1 位 seat (MEP1-0 / MEPY1-0)



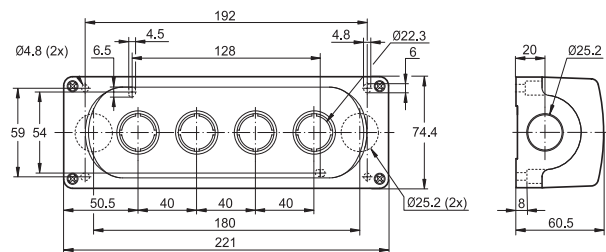
### 2 位 seats



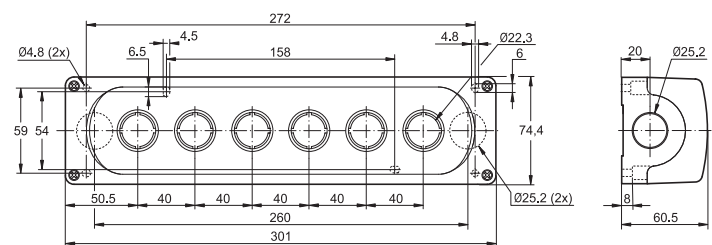
### 3 位 seats



### 4 位 seats



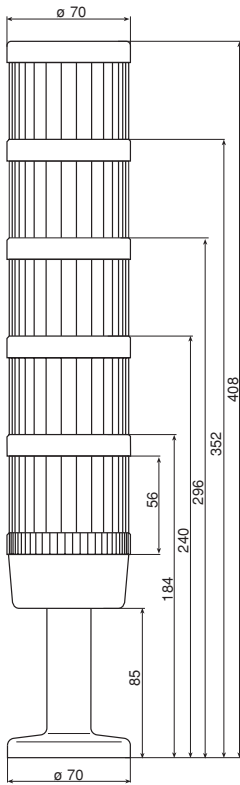
### 6 位 seats



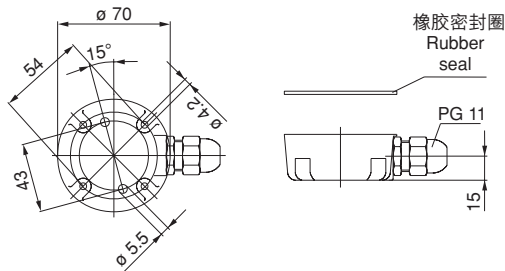
# 尺寸图 - 信号塔 / 信号灯

## Dimensions - Signal Towers/Signal Beacons

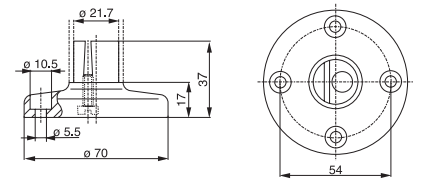
### K 70 信号塔 Signal Towers



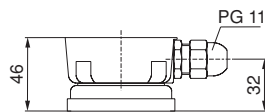
### 触点盒 (旁出线) Contact box for cable exit at side



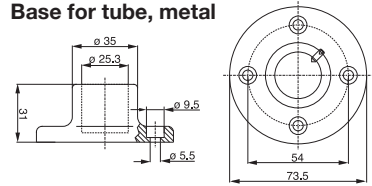
### 适用于集线管底座 (塑料) Base for tube, plastic



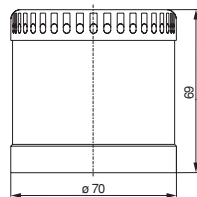
### 触点盒 (磁性底座) Contact box with magnetic base



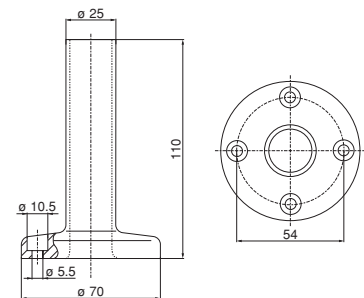
### 适用集线管底座 (金属) Base for tube, metal



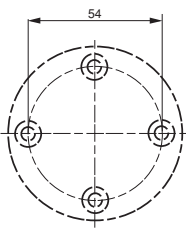
### 发声元器件 Audible module



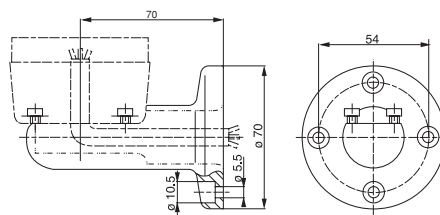
### 带集线管底座 Base with integrated tube



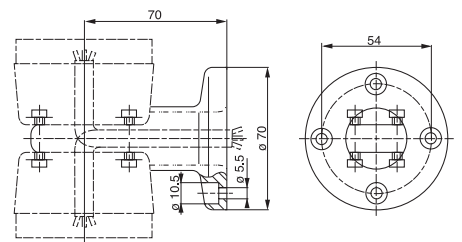
### K 70 信号塔安装开孔图 Drilling plan for Signal Towers



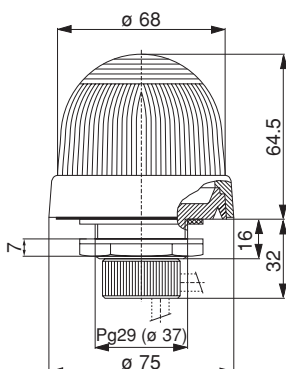
### 支架 (单面安装) Bracket 1-sided mounting



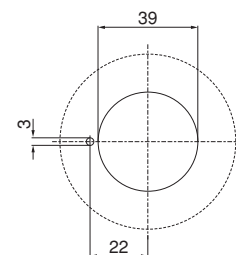
### 支架 (两面安装) Bracket 2-sided mounting



### K SB 信号灯 Signal Beacons



### K SB 信号灯安装开孔图 Drilling plan for Signal Beacons





# 颜色选择

## Colour Selection

### 颜色选择根据 IEC 73, 第 4 版, 1991

IEC 73 中规定了按钮和指示灯的颜色，并推荐了各颜色的使用，如下为标准的摘录

### Colour selection according to IEC 73, edition 4, 1991

IEC 73 specifies colours for pushbuttons and pilot lights and gives recommendations regarding the use of colours. An excerpt from the standards is given below.

颜色 Colour	按钮/含意 Pushbutton/Meaning	指示灯/含意 Pilot lights/Meaning
红 RED	紧急 Emergency	紧急或危险 Emergency or danger
黄 YELLOW	异常 Abnormal.	异常或警告 Abnormal or warning
绿 GREEN	安全 Safety	正常或安全 Normal or safety
蓝 BLUE	预设 Prescribed	预设或强制性 Prescribed or obligatory
白、灰、黑 WHITE, GREY, BLACK	未有特别规定 No special meaning prescribed	未有特别规定 No special meaning prescribed

#### 按钮

急停按钮即使同Off组合时也应**为红色**。

停止及关机按钮可为白色、灰色或黑色，推荐采用**黑色**，也可用红色。

启动及开机按钮可为白色、灰色或黑色，推荐采用**白色**，也可用绿色。

启停组合按钮可为白色、灰色或黑色，**不可使用黄色、绿色或红色**。

#### 带灯型按钮

红色紧急按钮必须在操作元件本体上，同传输光源无关。

其它功能见“按钮”，如在没有特定要求的情况下，应采用**白色**（中性色）。

#### 指示灯

指示灯颜色如上表所示，如有疑问，采用**白色**（中性色）。

#### Pushbuttons

**Emergency**, even in combination with **Off**, is to be **RED**.

**Stop and Off** can be white, grey or black, with preference for **BLACK**. Red is also allowed.

**Start and On** can be white, grey or black, with preference for **WHITE**. Green is also allowed.

**Start and stop in combination** can be white, grey or black. Yellow, green or red **must not** be used.

**Reset** is to be blue, white, grey or black, with preference for **BLUE**.

**Reset with stop function** can be white, grey or black, with preference for **BLACK**. Red is also allowed.

#### Illuminated pushbuttons

The red colour of **Emergency** must be on the operator itself and is not to be dependent on transmitted light. For other functions, see Pushbuttons. When in doubt, use white (neutral).

#### Pilot lights

Pilot lights are to be given colours according to the table above. When in doubt, use white (neutral).

# 选型指引 – 完整的操作元件

## Explanation of Type Designation

### 完整的操作元件 (不带灯型 Non-illuminated)

例 Example :

**C P1-10Y - 10**

<b>10</b> = 1NO	<b>01</b> = 1NC	<b>11</b> = NO+NC	<b>20</b> = 2NO	<b>02</b> = 2NC
<b>R</b> = 红色 Red	<b>G</b> = 绿色 Green	<b>Y</b> = 黄色 Yellow		
<b>L</b> = 蓝色 Blue	<b>W</b> = 白色 White	<b>B</b> = 黑色 Black		
<b>C</b> = 透明 Clear				
<b>0</b> = 不带灯型 Non-illuminated				
<b>1</b> = 塑料圈 Plastic Bezel		<b>3</b> = 金属圈 Metal Bezel		
<b>L</b>	指示灯	Pilot Light		
<b>E3T</b>	急停按钮 (扭动释放 Ø30mm)	Emergency Stop Pushbutton (Twist release Ø30mm)		
<b>E4T</b>	急停按钮 (扭动释放 Ø40mm)	Emergency Stop Pushbutton (Twist release Ø40mm)		
<b>E3P</b>	急停按钮 (拉出释放 Ø30mm)	Emergency Stop Pushbutton (Pull release Ø30mm)		
<b>E4P</b>	急停按钮 (拉出释放 Ø40mm)	Emergency Stop Pushbutton (Pull release Ø40mm)		
<b>E3K1</b>	急停按钮 (钥匙释放 Ø30mm)	Emergency Stop Pushbutton (Key release Ø30mm)		
<b>E4K1</b>	急停按钮 (钥匙释放 Ø40mm)	Emergency Stop Pushbutton (Key release Ø40mm)		
<b>P1</b>	平钮复位型按钮	Flush Momentary Pushbutton		
<b>P2</b>	平钮自锁型按钮	Flush Maintained Pushbutton		
<b>P3</b>	凸钮复位型按钮	Extended Momentary Pushbutton		
<b>P4</b>	凸钮自锁型按钮	Extended Maintained Pushbutton		
<b>2SS1</b>	二位置选择开关 (短手柄, 自锁型 – 在B和C位)	2-Position Selector Switch (Short Handle, Maintained - B & C)		
<b>2SS2</b>	二位置选择开关 (短手柄, 自锁型 – 在A和C位)	2-Position Selector Switch (Short Handle, Maintained - A & C)		
<b>2SS3</b>	二位置选择开关 (短手柄, 复位型 – 由C至B位)	2-Position Selector Switch (Short Handle, Momentary - C to B)		
<b>3SS1</b>	三位置选择开关 (短手柄, 自锁型 – 在A、B和C位)	3-Position Selector Switch (Short Handle, Maintained - A, B & C)		
<b>3SS2</b>	三位置选择开关 (短手柄, 复位型 – 由A至B和C至B位)	3-Position Selector Switch (Short Handle, Momentary - A to B & C to B)		
<b>3SS3</b>	三位置选择开关 (短手柄, 复位型 – 由C至B位)	3-Position Selector Switch (Short Handle, Momentary - C to B)		
<b>3SS7</b>	三位置选择开关 (短手柄, 复位型 – 由A至B位)	3-Position Selector Switch (Short Handle, Momentary - A to B)		

# 选型指引 – 完整的操作元件

## Explanation of Type Designation

### 完整的操作元件 (不带灯型 Non-illuminated / 带灯型 Illuminated)

例 Example :

**M P1-42 R - 11**

触点组件 Contact Blocks	<b>10</b> = 1NO <b>01</b> = 1NC <b>11</b> = NO+NC <b>20</b> = 2NO <b>02</b> = 2NC
按钮颜色 (不适用于钥匙开关) Colour (Not for key-operated selected switch)	<b>R</b> = 红色 Red <b>G</b> = 绿色 Green <b>Y</b> = 黄色 Yellow <b>L</b> = 蓝色 Blue <b>W</b> = 白色 White <b>B</b> = 黑色 Black <b>C</b> = 透明 Clear
钥匙代号 (只适用于钥匙开关) Key Code (For key-operated selected switch only) ■ :	<b>1</b> = 71 <b>2</b> = 72 <b>3</b> = 73
	<b>0</b> = 不带灯型 Non-illuminated <b>2</b> = 带灯型 (不适用于钥匙开关) Illuminated (Not for key-operated selected switch)
	<b>4</b> = 塑料圈 Plastic Bezel <b>6</b> = 金属圈 Metal Bezel
<b>P1</b>	平钮复位型按钮 Flush Momentary Pushbutton
<b>P2</b>	平钮自锁型按钮 Flush Maintained Pushbutton
<b>P3</b>	凸钮复位型按钮 Extended Momentary Pushbutton
<b>P4</b>	凸钮自锁型按钮 Extended Maintained Pushbutton
<b>2SS1</b>	二位置选择开关 (短手柄, 自锁型 – 在B和C位) 2-Position Selector (Short Handle, Maintained – B & C)
<b>2SS2</b>	二位置选择开关 (短手柄, 自锁型 – 在A和C位) 2-Position Selector (Short Handle, Maintained – A & C)
<b>2SS3</b>	二位置选择开关 (短手柄, 复位型 – 由C至B位) 2-Position Selector (Short Handle, Momentary – C to B)
<b>3SS1</b>	三位置选择开关 (短手柄, 自锁型 – 在A、B和C位) 3-Position Selector Switch (Short Handle, Maintained - A, B & C)
<b>3SS2</b>	三位置选择开关 (短手柄, 复位型 – 由A至B和C至B位) 3-Position Selector Switch (Short Handle, Momentary - A to B & C to B)
<b>3SS3</b>	三位置选择开关 (短手柄, 复位型 – 由C至B位) 3-Position Selector Switch (Short Handle, Momentary - C to B)
<b>3SS7</b>	三位置选择开关 (短手柄, 复位型 – 由A至B位) 3-Position Selector Switch (Short Handle, Momentary - A to B)
<b>2SSK1</b>	二位置钥匙开关 (自锁型 – 在B和C位均可取出钥匙) 2-Position Key-operated (Maintained – key can be moved in B & C)
<b>2SSK2</b>	二位置钥匙开关 (自锁型 – 仅在B位取出钥匙) 2-Position Key-operated (Maintained – key can be moved in B)
<b>2SSK3</b>	二位置钥匙开关 (复位型 – 仅在B位取出钥匙) 2-Position Key-operated (Momentary – key can be moved in B)
<b>3SSK1</b>	三位置钥匙开关 (自锁型 – 在A、B和C位均可取出钥匙) 3-Position Key-operated (Maintained – key can be moved in A, B & C)
<b>3SSK2</b>	三位置钥匙开关 (自锁型 – 仅在B位取出钥匙) 3-Position Key-operated (Maintained – key can be moved in B)
<b>3SSK3</b>	三位置钥匙开关 (复位型 – 仅在B位取出钥匙) 3-Position Key-operated (Momentary – key can be moved in B)
<b>3SSK4</b>	三位置钥匙开关 (复位型 – 仅在A位取出钥匙) 3-Position Key-operated (Momentary – key can be moved in A)
<b>3SSK5</b>	三位置钥匙开关 (复位型 – 在A、B和C位均可取出钥匙) 3-Position Key-operated (Momentary – key can be moved in A, B & C)
<b>TS1</b>	二位置拨动开关 (自锁型) 2-Position Toggle operated (Maintained)
<b>TS2</b>	三位置拨动开关 (复位型 – 由A至B和C至B位) 3-Position Toggle operated (Momentary – A to B & C to B)
<b>TS3</b>	三位置拨动开关 (自锁型 – 在A、B和C位) 3-Position Toggle operated (Maintained – A, B & C)

### 完整的操作元件 (双头按钮 Double Pushbuttons)

例 Example :

**M PD 1-22 R - 11**

触点组件 Contact Blocks	<b>10</b> = 1NO <b>01</b> = 1NC <b>11</b> = NO+NC <b>20</b> = 2NO <b>02</b> = 2NC
镜片颜色 Lens Colour	<b>R</b> = 红色 Red <b>G</b> = 绿色 Green <b>Y</b> = 黄色 Yellow <b>B</b> = 黑色 Black <b>C</b> = 透明 Clear
	<b>1</b> = 不带灯型 Non-illuminated <b>2</b> = 带灯型 Illuminated
	<b>2</b> = 塑料圈 Plastic Bezel
按钮颜色及标识 Button Colour and Text	
双头按钮	Pushbutton, <b>D</b> ouble (Flush Buttons)

# 选型指引 – 操作头部

## Explanation of Type Designation

### 操作头部 Operators (不带灯型 Non-illuminated / 带灯型 Illuminated)

例 Example 1 :

M PM1-10Y

#### 按钮颜色 / 双头按钮镜片颜色

#### Button Colour / Lens Colour for Double Pushbuttons

R = 红色 Red      Y = 黄色 Yellow      W = 白色 White      C = 透明 Clear  
G = 绿色 Green      L = 蓝色 Blue      B = 黑色 Black

0 = 不带灯型 Non-illuminated      1 = 带灯型 Illuminated

1 = 塑料圈 Plastic Bezel      3 = 金属圈 Metal Bezel

PMT3	急停按钮 (扭动释放型Ø40)	Emergency Stop Pushbutton (Twist release Ø40)
PMT4	急停按钮 (扭动释放型Ø60)	Emergency Stop Pushbutton (Twist release Ø60)
PMP3	急停按钮 (拉出释放型Ø40)	Emergency Stop Pushbutton (Pull release Ø40)
PMP4	急停按钮 (拉出释放型Ø60)	Emergency Stop Pushbutton (Pull release Ø60)
P1	平钮复位型按钮	Flush Momentary Pushbutton
P2	平钮自锁型按钮	Flush Maintained Pushbutton
P3	凸钮复位型按钮	Extended Momentary Pushbutton
P4	凸钮自锁型按钮	Extended Maintained Pushbutton
PD1-19	双头按钮颜色及标识	Pushbutton, Double (Colour and Text)
PM1	蘑菇型按钮 (复位型 Ø40)	Pushbutton, Mushroom (Momentary Ø40)
PM2	蘑菇型按钮 (复位型 Ø60)	Pushbutton, Mushroom (Momentary Ø60)
2SS1	二位置选择开关 (短手柄, 自锁型 – 在B和C位)	2-Position Selector Switch (Short Handle, Maintained - B & C)
2SS2	二位置选择开关 (短手柄, 自锁型 – 在A和C位)	2-Position Selector Switch (Short Handle, Maintained - A & C)
2SS3	二位置选择开关 (短手柄, 复位型 – 由C至B位)	2-Position Selector Switch (Short Handle, Momentary - C to B)
2SS4	二位置选择开关 (长手柄, 自锁型 – 在B和C位)	2-Position Selector Switch (Long Handle, Maintained - B & C)
2SS5	二位置选择开关 (长手柄, 自锁型 – 在A和C位)	2-Position Selector Switch (Long Handle, Maintained - A & C)
2SS6	二位置选择开关 (长手柄, 复位型 – 由C至B位)	2-Position Selector Switch (Long Handle, Momentary - C to B)
3SS1	三位置选择开关 (短手柄, 自锁型 – 在A、B和C位)	3-Position Selector Switch (Short Handle, Maintained - A, B & C)
3SS2	三位置选择开关 (短手柄, 复位型 – 由A至B和C至B位)	3-Position Selector Switch (Short Handle, Momentary - A to B & C to B)
3SS3	三位置选择开关 (短手柄, 复位型 – 由C至B位)	3-Position Selector Switch (Short Handle, Momentary - C to B)
3SS4	三位置选择开关 (长手柄, 自锁型 – 在A、B和C位)	3-Position Selector Switch (Long Handle, Maintained - A, B & C)
3SS5	三位置选择开关 (长手柄, 复位型 – 由A至B和C至B位)	3-Position Selector Switch (Long Handle, Momentary - A to B & C to B)
3SS6	三位置选择开关 (长手柄, 复位型 – 由C至B位)	3-Position Selector Switch (Long Handle, Momentary - C to B)
3SS7	三位置选择开关 (短手柄, 复位型 – 由A至B位)	3-Position Selector Switch (Short Handle, Momentary - A to B)
3SS8	三位置选择开关 (长手柄, 复位型 – 由A至B位)	3-Position Selector Switch (Long Handle, Momentary - A to B)

例 Example 2 :

M 2SSK1 - 10 ■

#### 钥匙代号 Key Code ■ :

1 = 71      2 = 72      3 = 73

1 = 塑料圈 Plastic Bezel      3 = 金属圈 Metal Bezel

2SSK1	二位置钥匙开关 (自锁型 – 在B和C位均可取出钥匙)	2-Position Key-Operated (Maintained – key can be moved in B & C)
2SSK2	二位置钥匙开关 (自锁型 – 仅在B位取出钥匙)	2-Position Key-Operated (Maintained – key can be moved in B)
2SSK3	二位置钥匙开关 (复位型 – 仅在B位取出钥匙)	2-Position Key-Operated (Momentary – key can be moved in B)
3SSK1	三位置钥匙开关 (自锁型 – 在A、B和C位均可取出钥匙)	3-Position Key-Operated (Maintained – key can be moved A, B & C)
3SSK2	三位置钥匙开关 (自锁型 – 仅在B位取出钥匙)	3-Position Key-Operated (Maintained – key can be moved in B)
3SSK3	三位置钥匙开关 (复位型 – 仅在B位取出钥匙)	3-Position Key-Operated (Momentary – key can be moved in B)
3SSK4	三位置钥匙开关 (复位型 – 仅在A位取出钥匙)	3-Position Key-Operated (Momentary – key can be moved in A)
3SSK5	三位置钥匙开关 (复位型 – 在A、B、C位均可取出钥匙)	3-Position Key-Operated (Momentary – key can be moved in A, B to C)



样本所叙述的产品资料以实物为准，若有变更恕不另行通知，ABB (中国) 有限公司拥有最终解释权。

TSXF150002C2907  
01-2007 CHM 5935

## ABB (中国) 有限公司

北京总部：  
中国北京市 100016  
朝阳区酒仙桥路10号恒通广厦  
电话：(010) 8456 6688  
传真：(010) 8456 9907

哈尔滨分公司：  
中国黑龙江省哈尔滨市 150090  
南岗区长江路99-9号  
辰能大厦14层  
电话：(0451) 8287 6400/6410  
传真：(0451) 8287 6404

青岛分公司：  
中国山东省青岛市 266071  
香港中路12号  
丰合广场B区401室  
电话：(0532) 8502 6396  
传真：(0532) 8502 6395

上海分公司：  
中国上海市 200001  
西藏中路268号  
来福士广场 (办公楼) 35楼  
电话：(021) 6122 8888  
传真：(021) 6122 8500

成都分公司：  
中国四川省成都市 610041  
人民南路四段19号  
威斯頓联邦大厦10楼  
电话：(028) 8526 8800  
传真：(028) 8526 8902 / 8903

广州分公司：  
中国广东省广州市 510623  
珠江新城临江大道3号  
发展中心大厦22楼  
电话：(020) 3785 0688  
传真：(020) 3785 0678 / 0679

## ABB (Hong Kong) Ltd.

低压部：  
香港新界大埔  
大埔工业邨大喜街3号  
电话：(852) 2929 3838  
传真：(852) 2929 3505

天津分公司：  
中国天津市 300051  
和平区南京路189号  
津汇广场写字楼3402室  
电话：(022) 8319 1801  
传真：(022) 8319 1802/1803

呼和浩特分公司：  
中国内蒙古自治区呼和浩特市010020  
中山东路20号  
艾博科电大厦703室  
电话：(0471) 6931 122  
传真：(0471) 6916 331

济南分公司：  
中国山东省济南市 250011  
泉城路17号  
华能大厦6楼8601室  
电话：(0531) 8609 2726  
传真：(0531) 8609 2724

无锡分公司：  
中国江苏省无锡市 214001  
新生路107号  
新鼎球大厦10楼1012室  
电话：(0510) 8279 1133  
传真：(0510) 8275 1236

重庆分公司：  
中国重庆市 400060  
南坪正街87号  
重庆扬子江假日饭店4楼  
电话：(023) 6282 6688  
传真：(023) 6280 5369

深圳分公司：  
中国深圳市 518048  
福田区福华三路与益田路交汇处168号  
深圳国际商会中心30楼3002-6室  
电话：(0755) 8831 3088  
传真：(0755) 8831 3033

## ABB Automation Technology Products AB

SE-721 61 Västerås  
Sweden  
Tel: +46 21 32 07 00  
Fax: +46 21 12 60 01

大连分公司：  
中国辽宁省大连市 116011  
西岗区中山路147号  
森茂大厦18楼  
电话：(0411) 8899 3355  
传真：(0411) 8899 3359

西安分公司：  
中国陕西省西安市 710075  
高新开发区高新路  
高新国际商务中心数码大厦16层  
电话：(029) 8575 8288  
传真：(029) 8575 8277

长沙分公司：  
中国湖南省长沙市 410005  
黄兴中路88号  
平和堂商务楼12B01  
电话：(0731) 2562 898  
传真：(0731) 4445 519

南京分公司：  
中国江苏省南京市 210002  
中山东路90号  
华泰证券大厦17楼  
电话：(025) 8664 5645  
传真：(025) 8664 5338

昆明分公司：  
中国云南省昆明市 650011  
青年路399号  
昆明邦克饭店6楼601室  
电话：(0871) 3158 188  
传真：(0871) 3158 186

东莞分公司：  
中国广东省东莞市 523009  
体育路2号  
鸿禧中心B座11楼13#单元  
电话：(0769) 2806 366  
传真：(0769) 2806 367

## ABB 新会低压开关有限公司

中国广东省江门市 529100  
新会区今古洲工业开发区  
电话：(0750) 6322 200  
传真：(0750) 6677 526

沈阳分公司：  
中国辽宁省沈阳市 110001  
和平区南京北街206号  
沈阳假日大厦城市广场二座3-166室  
电话：(024) 2334 1818  
传真：(024) 2334 1306

乌鲁木齐分公司：  
中国乌鲁木齐市 830002  
中山路86号  
中泉广场9楼J座  
电话：(0991) 2834 455  
传真：(0991) 2818 240

武汉分公司：  
中国湖北省武汉市 430071  
武昌中南路7号  
中商广场写字楼34楼B3408  
电话：(027) 8725 9222  
传真：(027) 8725 9233

杭州分公司：  
中国浙江省杭州市 310007  
曙光路122号  
浙江世界贸易中心写字楼A座12楼  
电话：(0571) 8790 1355  
传真：(0571) 8790 1151

合肥分公司：  
中国安徽省合肥市 230601  
经济技术开发区繁华大道  
合肥索菲特明珠国际大酒店1楼  
电话：(0551) 3849 700  
传真：(0551) 3849 707

福州分公司：  
中国福建省福州市 350003  
五四路158号  
环球广场30层 B室  
电话：(0591) 8785 8224  
传真：(0591) 8781 4889

长春分公司：  
中国吉林省长春市 130022  
亚泰大街3218号  
通钢国际大厦A座A4层A401室  
电话：(0431) 8862 0866  
传真：(0431) 8862 0899

太原分公司：  
中国山西省太原市 030002  
府西街69号  
山西国际贸易中心西塔楼10层1009A号  
电话：(0351) 8689 292  
传真：(0351) 8689 200

郑州分公司：  
中国河南省郑州市 450007  
中原西路220号  
裕达国际贸易中心A座2207室  
电话：(0371) 6771 3588  
传真：(0371) 6771 3873

宁波分公司：  
中国浙江省宁波市 315000  
解放南路188号  
新园宾馆办公楼11楼D座  
电话：(0574) 8731 5290  
传真：(0574) 8731 8179

南宁分公司：  
中国广西省南宁市 530012  
新民路34-18号  
大明大厦10楼 D座  
电话：(0771) 2827 123  
传真：(0771) 2827 110

厦门分公司：  
中国福建省厦门市 361006  
小东山火炬高科技产业开发区  
创新三路12-20号  
电话：(0592) 6038 118 / 5719 152  
传真：(0592) 6038 110 / 5627 374

<http://www.abb.com.cn>

ABB 低压产品客户服务热线

电话：800-820-9696

电邮：LV-hotline@cn.abb.com