



绝缘电阻——500VDC 100MΩ Min

绝缘强度——1500VAC 1Min

环境温度——-20℃ ~ +50℃

绝缘等级——B 级

技术数据

技术参数	单位	伺服电机型号			
		130MB100A -011000	130MB100B -011000	130MB150B -011000	130MB200B -011000
货物编码		031090	031060	031070	031080
额定输出功率	W	1000	1000	1500	2000
额定转矩	N·m	10	5	7.5	9.8
瞬间最大转矩	N·m	20	15	18	19.6
额定转速	rpm	1000	2000		
最高转速	rpm	1200	2500		
电机转子惯量	kg·cm ²	12.4	7.4	13.1	15.8
转矩系数	N·m/A	2.0	1.39	1.35	1.03
额定相电流	A	5	4.2	6.7	8.8
瞬间最大相电流	A	10	12.6	16.0	19.6
电枢绕组相电阻	Ω	2.58	1.02	1.24	0.35
电枢绕组相电感	mH	21.2	12.72	9.52	4.08
机械时间常数	ms	5.18	7.08	7.24	2.72
电气时间常数	ms	8.21	11.82	8.26	11.67
重量	kg	11.0	9.5	11.5	9.7
编码器	P/R	2500			
负载惯量		负载惯量 ≤ 电机转子惯量 × 10 (倍)			
适配驱动器		GS0100A	GS0100A	GS0150A	GS0210A

型号说明

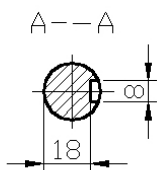
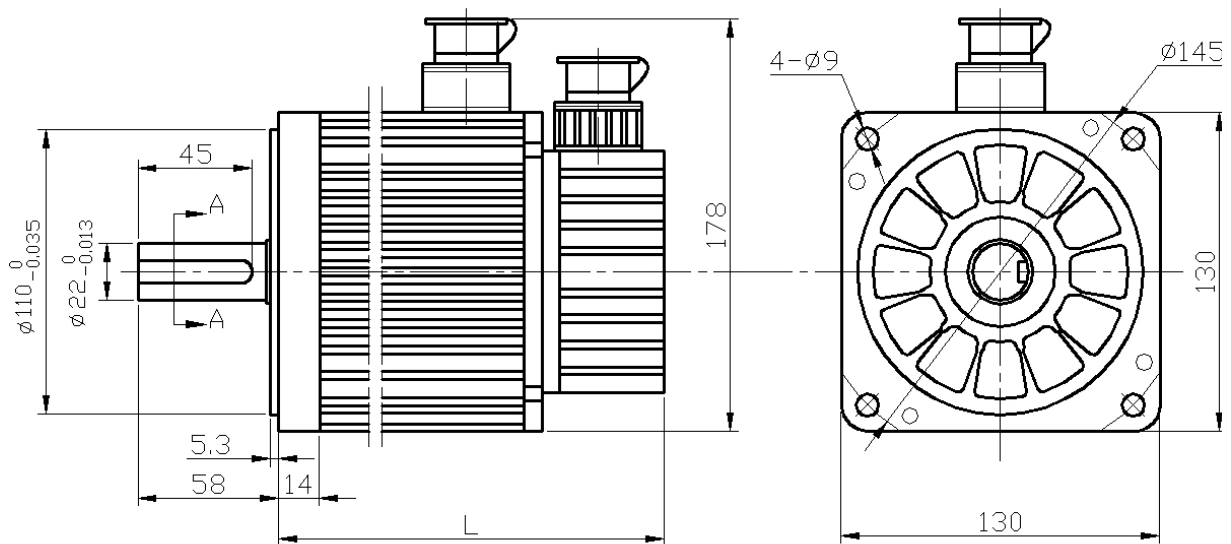
130	MB	100	B-01	1	0	00		
							定制号	从 00 开始顺序往下排
							制动器形式	从 0 到 Z 顺序排列，具体含义见注 ²
							编码器形式	从 0 到 Z 顺序排列，具体含义见注 ¹
							设计序列号	从 00 开始顺序往下排，两数字位分别由 0 到 Z
							电机额定转速	A 1000rpm B 2000rpm C 3000rpm D 1500rpm
							电机容量	电机功率(W)= 数字×10，如 100 代表 1000W
							电机系列	CB: 小惯量系列 MB: 中惯量系列
							机座号	

注¹: “1” 表示 2500 线编码器、航空插头; “2” 表示 2000 线编码器、航空插头

注²: “0” 表示无制动器

外形尺寸

[单位: mm]



	130MB100A-011000	130MB100B-011000	130MB150B-011000	130MB200B-011000
L	225	195	225	199

接线说明

电机编码器线说明	
定 义	对应航空插头 引脚编号
电源+5V 输出	2
电源 0V GND	3
编码器 U+相信号输入	13
编码器 U-相信号输入	10
编码器 V+相信号输入	15
编码器 V-相信号输入	12
编码器 W+相信号输入	14
编码器 W-相信号输入	11
编码器 Z+相信号输入	6
编码器 Z-相信号输入	9
编码器 A+相信号输入	5
编码器 A-相信号输入	8
编码器 B+相信号输入	4
编码器 B-相信号输入	7
屏蔽线	1

电机动力线说明	
定 义	对应航空插 头引脚编号
U	2
V	3
W	4
FG	1

伺服电机安装注意事项:

1. 在安装/拆卸耦合部件到电机轴端时，不要用力敲打轴端，防止电机轴另一端的编码器被敲坏。
2. 竭力使轴端对齐到最佳状态，防止振动和轴承损坏。

产品与服务

运动控制电机及驱动

◆ 步进电机系统

两相/三相/五相电机系列

电机外径范围: 28 mm~130 mm

电机转矩范围: 0.06 N·m~45 N·m

驱动器工作电压范围: 24VDC~70VDC
100VAC~220VAC

驱动器输出电流范围: 0.9A~8A

驱动器励磁方式: 整步~64 细分

◆ 交流伺服系统

电机外径范围: 40 mm~130 mm

功率范围: 50W~4000W

转速范围: 1000 rpm~3000 rpm

转矩范围: 0.16 N·m~14.32 N·m

◆ 低压无刷伺服系统

电机外径 57 mm

功率范围: 50W~250W

转速: 3000 rpm

转矩范围: 0.16 N·m~0.80 N·m

驱动器工作电压范围: 24VDC~48VDC

◆ 无刷直流电机系统

电机外径范围: 57 mm~92 mm

功率范围: 70W~600W

转速范围: 1000 rpm~8000 rpm

转矩范围: 0.095 N·m~1.9 N·m

驱动器工作电压: 48VDC, 220VAC

机械传动单元

- ◆ 精密直线运动单元、行星减速器

运动控制系统

- ◆ 可编程控制器、运动控制板卡

视觉测量系统

系统集成与服务

经销商: 陕西普达盈信自动化系统工程有限公司

地址: 陕西省西安市高新路16号瑞欣大厦16C 邮政编码: 710065

电话: 029—6880 8981 6880 9019

传真: 029—81878018

网址: www.Generalepi.com