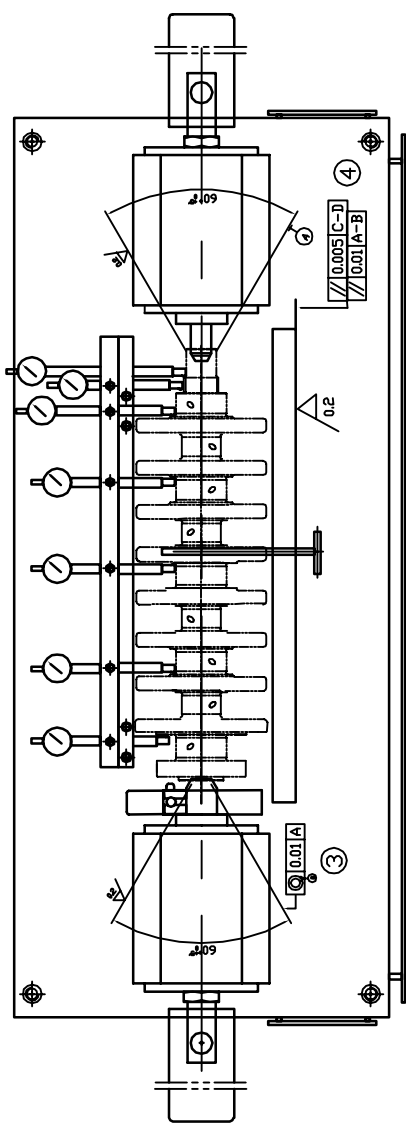


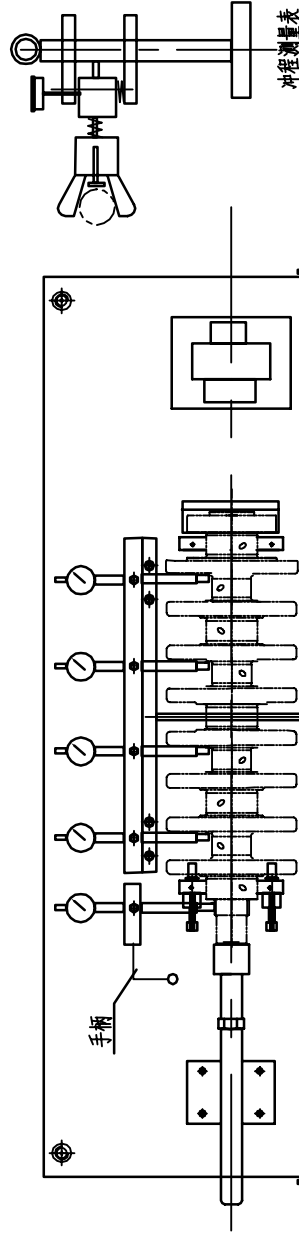
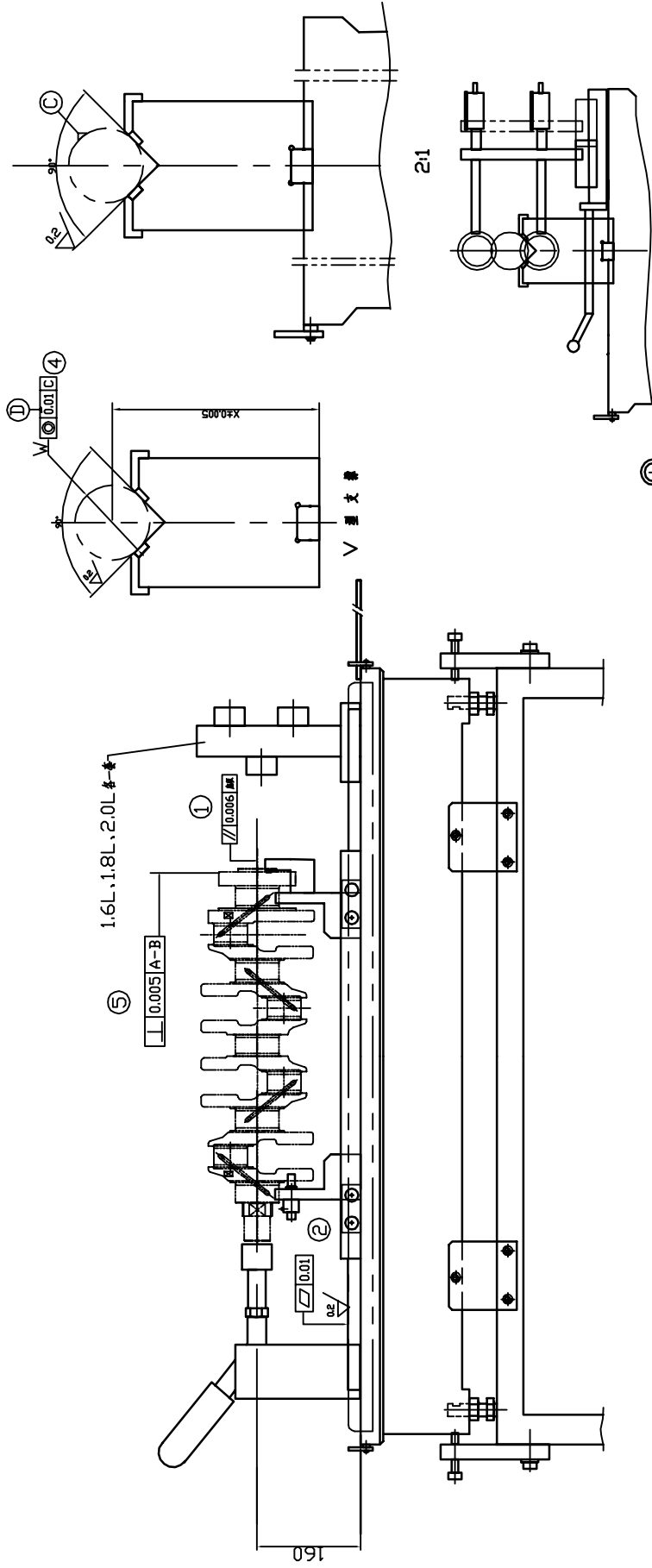
2:1

- 说明: 1、检具的关键点、支撑位置必须与设备的一致;
 2、顶尖为硬质合金材料;
 3、不同部位、不同测量表要对应贴上颜色标签;
 4、底座必须为铸铁材料, 至少180mm厚, 保证在使用过程中不变形;

材料	工 序 号	DP30
硬 度	检具编号	
热 处 理	厂 家	
稳定性处理	广州汽车集团乘用车有限公司	

审核	标 准	批 准	日 期
核 对	日 期	日 期	日 期
编 制	日 期	日 期	日 期
复 核	日 期	日 期	日 期
复 核	日 期	日 期	日 期
复 核	日 期	日 期	日 期
复 核	日 期	日 期	日 期
复 核	日 期	日 期	日 期
复 核	日 期	日 期	日 期
复 核	日 期	日 期	日 期

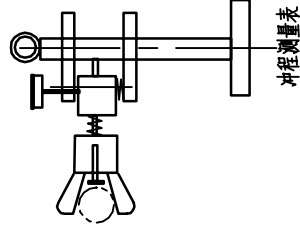
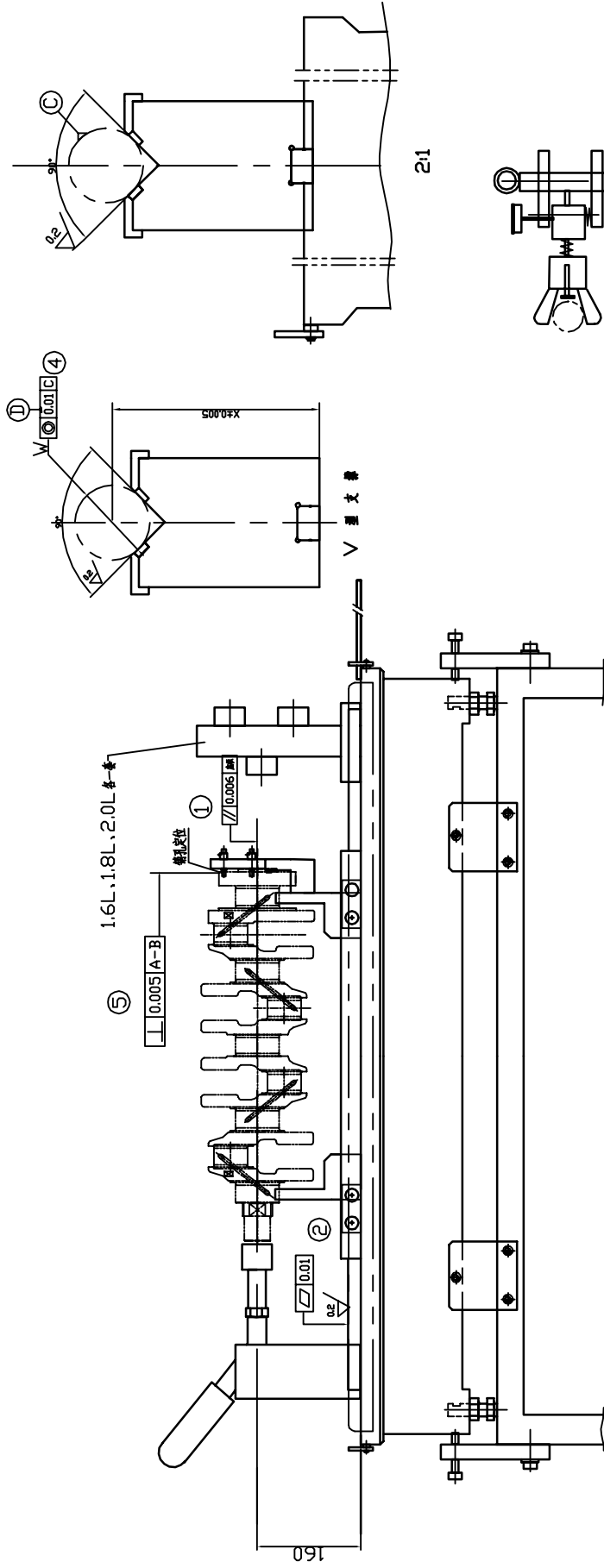




说明: 1、该综合检具要考越2.0L、1.8L、1.6L三机种的共用;
 2、为了方便测量表的测量方便,在至少180mm厚的底板上面附加一斜板;

材料	工 序 号	DP40
硬度	检具编号	
热处理	厂 家	
稳定性处理	广州汽车集团乘用车有限公司	
审 核	日 期	批 准
标 准	日 期	日 期

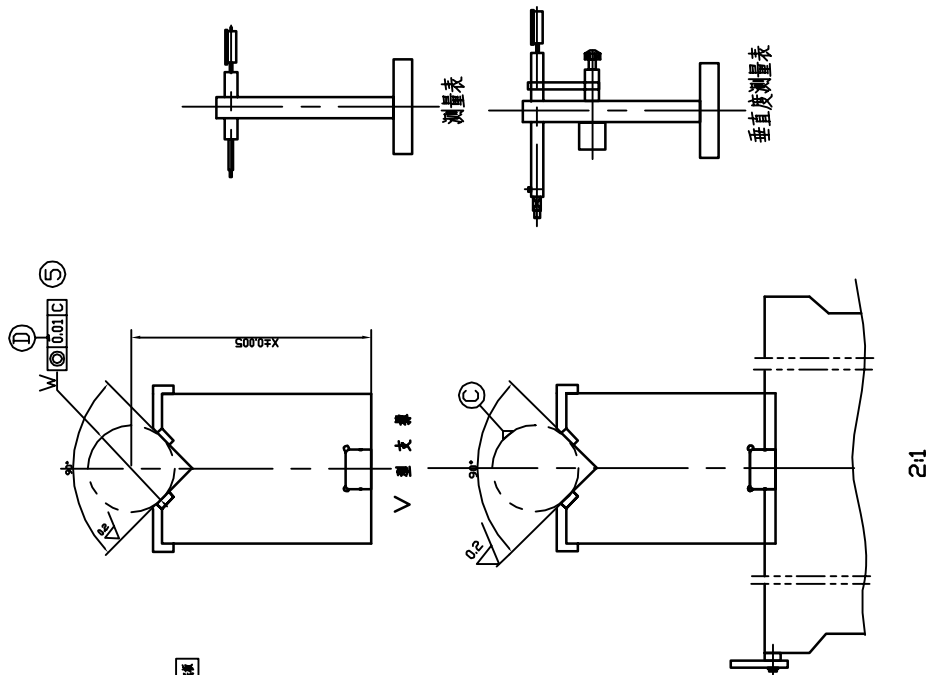
编 制	日 期	依 据	对 日 期	检 查
复 核	日 期	复 核	日 期	复 核
复 核	日 期	复 核	日 期	复 核
复 核	日 期	复 核	日 期	复 核



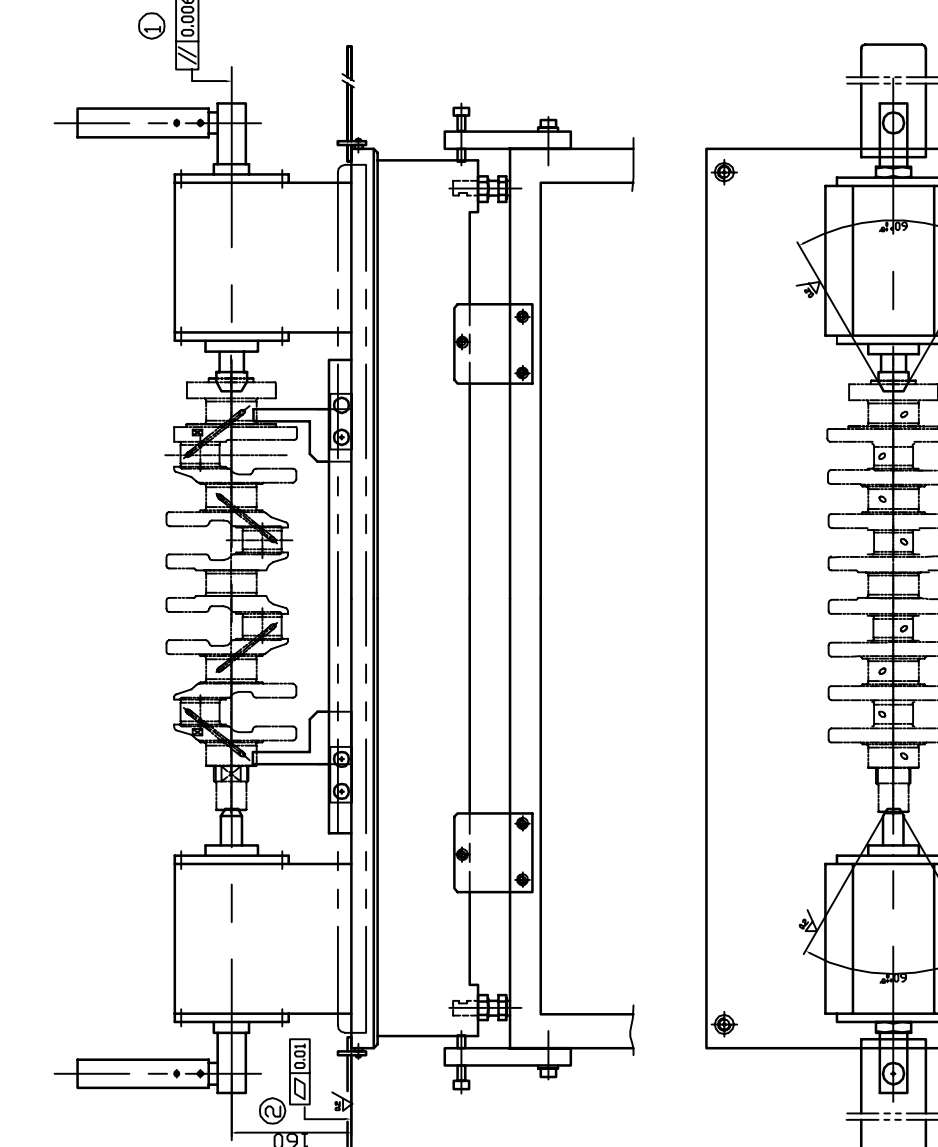
说明: 1、该综合检具要考越2.0L、1.8L、1.6L三机种的共用;
 2、为了方便测量表的测量方便,在至少180mm厚的底板上面附加一斜板;

材料	工 序 号	DP130
硬度	检具编号	
热处理	厂 家	
稳定性处理	广州汽车集团乘用车有限公司	
审 核	标 准	日 期
审 核	日 期	日 期

编 制	日 期	依 对	日 期	标 准	日 期
更 改	日 期	更 改	日 期	更 改	日 期
更 改	日 期	更 改	日 期	更 改	日 期



说明: 1、刃尖为硬质合金材料;
2、底衬必须为铸铁材料, 至少180mm厚, 保证在使用过程中不变形;



测量表
垂直度测量表

材料	工 序 号	DP150
硬 度	检具编号	
热 处 理	厂 家	
稳定性处理	广州汽车集团乘用车有限公司	

审 核	日 期	批 准	日 期
制 标	日 期	检 查	日 期
编 制	日 期	校 对	日 期
名 称			
复 核			
复 核			
日 期			
名 称			
复 核			
日 期			
名 称			

