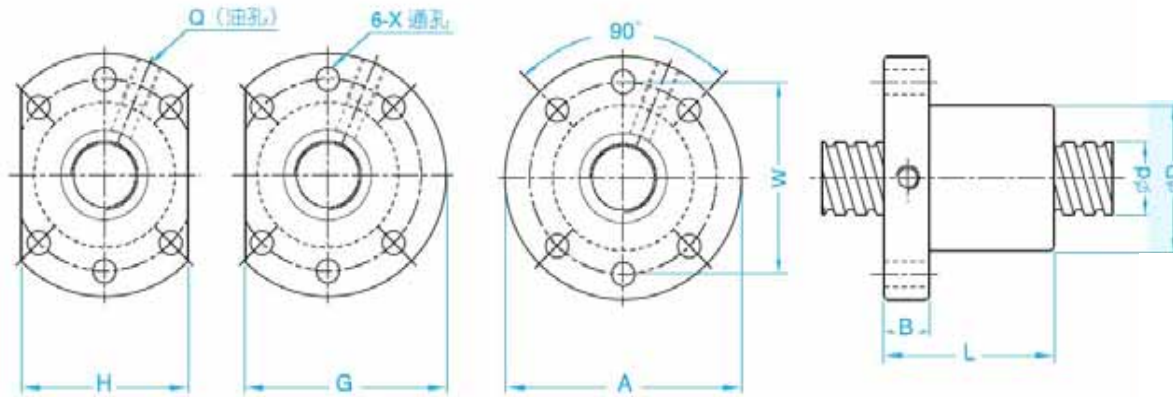


标准冷轧 SFU 系列



I: 導程 Da: 珠徑. n: 珠圈數 K: 剛性 (kgf/μm) Ca: 動額定負荷 (kgf) Coa: 靜額定負荷 (kgf)																
型號.	滾珠螺桿, 螺帽之基準數據															
	d	I	Da	D	A	B	L	W	X	G	H	Q	n	Ca	Coa	K
SFU1605-4	16	5	3.175	28	48	10	50	38	5.5	44	40	M6	4	780	1790	20
SFU1610-3	16	10	3.175	28	48	10	57	38	5.5	44	40	M6	3	721	1249	15
SFU2005-4	20	5	3.175	36	58	10	51	47	6.6	51	44	M6	4	1130	2380	25
SFU2505-4	25	5	3.175	40	62	10	51	51	6.6	55	48	M6	4	1280	3110	35
SFU2510-4	25	10	4.762	40	62	15	85	51	6.6	55	48	M6	4	1944	3877	33
SFU3205-4	32	5	3.175	50	80	12	52	65	9	71	62	M6	4	1450	4150	40
SFU3210-4	32	10	6.35	50	80	12	90	65	9	71	62	M6	4	3390	7170	40
SFU4005-4	40	5	3.175	63	93	14	55	78	9	81.5	70	M8	4	1610	5330	49
SFU4010-4	40	10	6.35	63	93	14	93	78	9	81.5	70	M8	4	3910	9520	50
SFU5010-4	50	10	6.35	75	110	16	93	93	11	97.5	85	M8	4	4450	12500	65
SFU6310-4	63	10	6.35	90	125	18	98	108	11	110	95	M8	4	5070	16600	80
SFU8010-4	80	10	6.35	105	145	20	98	125	14	127.5	110	M8	4	5620	21300	90

備註：有標誌 可製作左螺紋.

常州市宏强物资有限公司

Tel : 0519-86653637

即时通讯 : QQ : 344392270

常州市天宁区清凉路 165 号

手机 : 13813662738

MSN : slxuding@hotmail.com

联系人 : 徐先生

Fax : 0519-86653637

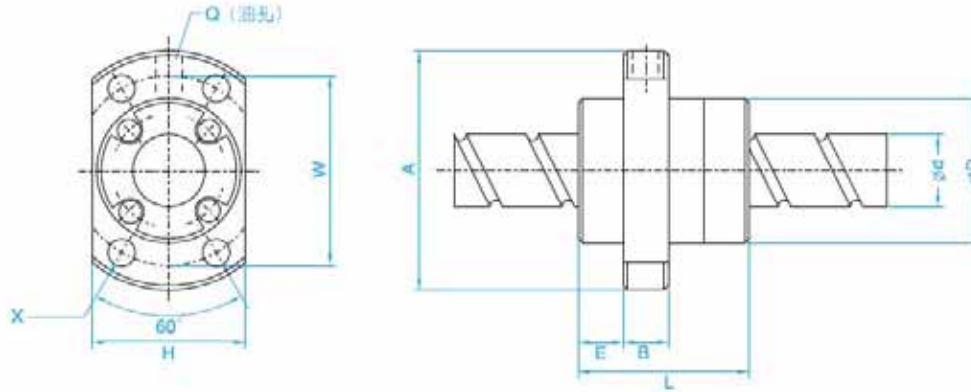
旺旺通 : slxuding

www.cz121.cn

E-Mail : slxuding@cz121.cn

Skype : slxuding

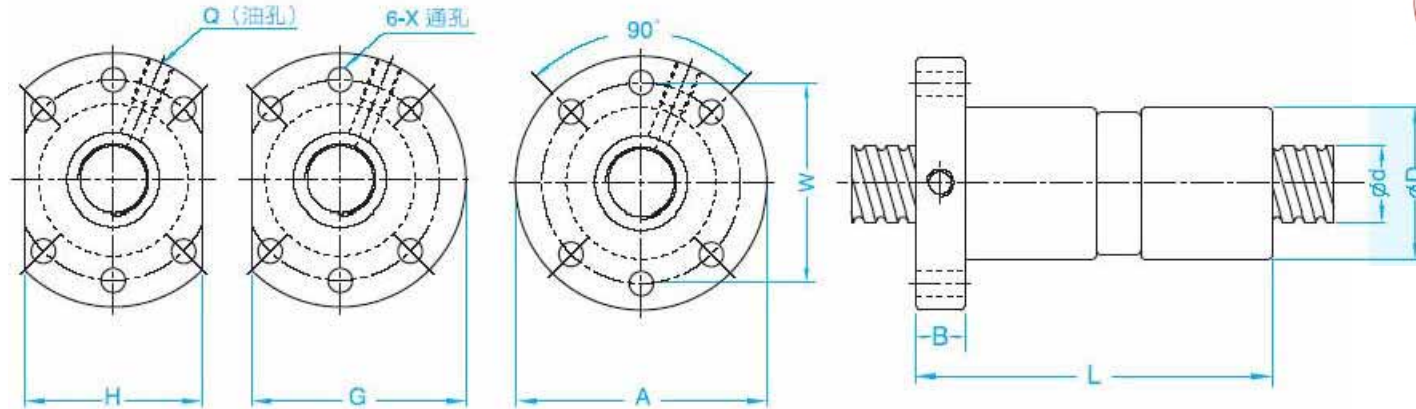
大导程 SFE 系列



l: 导程 Da: 珠径. n: 珠圈数 K: 刚性 (kgf/μm) Ca: 动额定负荷 (kgf) Coa: 静额定负荷 (kgf)																
型号.	滚珠螺桿, 螺帽之基準數據															
	d	l	Da	D	A	B	L	W	X	G	H	Q	n	Ca	Coa	K
SFE1616-3	16	16	2.778	32	53	10.1	10	38	4.5	42	34	M6	1.7×2	650	1280	19
SFE1616-6		16	2.778	32	53	10.1	10	38	4.5	42	34	M6	1.7×2	1180	2550	36
SFE1632-3	16	32	3.175	34	55	10.5	10	34	5.5	45	36	M6	0.7×2	410	680	21
SFE1632-6		32	3.175	34	55	10.5	10	34	5.5	45	36	M6	0.7×4	820	1360	41
SFE2020-3	20	20	3.175	39	62	11.5	10	47	5.5	50	41	M6	1.7×2	980	2140	25
SFE2020-6		20	3.175	39	62	11.5	10	47	5.5	50	41	M6	1.7×4	1780	4280	49
SFE2040-3	20	40	3.175	38	58	11	10	41	5.5	48	40	M6	0.7×2	455	880	25
SFE2040-6		40	3.175	38	58	11	10	41	5.5	48	40	M6	0.7×4	910	1760	49
SFE2525-3	25	25	3.969	47	74	13	12	57	6.6	60	49	M6	1.7×2	1470	3350	31
SFE2525-6		25	3.969	47	74	13	12	57	6.6	60	49	M6	1.7×4	2660	6690	60
SFE2550-3	25	50	3.969	46	70	13	12	50	6.6	58	48	M6	0.7×2	685	1380	31
SFE2550-6		50	3.969	46	70	13	12	50	6.6	58	48	M6	0.7×4	1370	2760	60
SFE3232-3	32	32	4.762	58	92	16	12	71	9	74	60	M6	1.7×2	2140	5260	40
SFE3232-6		32	4.762	58	92	16	12	71	9	74	60	M6	1.7×4	3890	10500	76
SFE3264-3	32	64	4.762	58	92	15.5	12	62	9	74	60	M6	0.7×2	1000	2130	40
SFE3264-6		64	4.762	58	92	15.5	12	62	9	74	60	M6	0.7×4	2000	4260	77
SFE4040-3	40	40	6.35	73	114	19	15	89	11	93	75	M6	1.7×2	3410	8820	49
SFE4040-6		40	6.35	73	114	19	15	89	11	93	75	M6	1.7×4	6200	17600	95
SFE5050-3	50	50	7.938	90	135	21.5	20	107	14	112	92	M6	1.7×2	5100	13800	60
SFE5050-6		50	7.935	90	135	21.5	20	107	14	112	92	M6	1.7×4	7260	27600	117

備註: "-3" 代表雙迴流, "-6" 代表四迴流

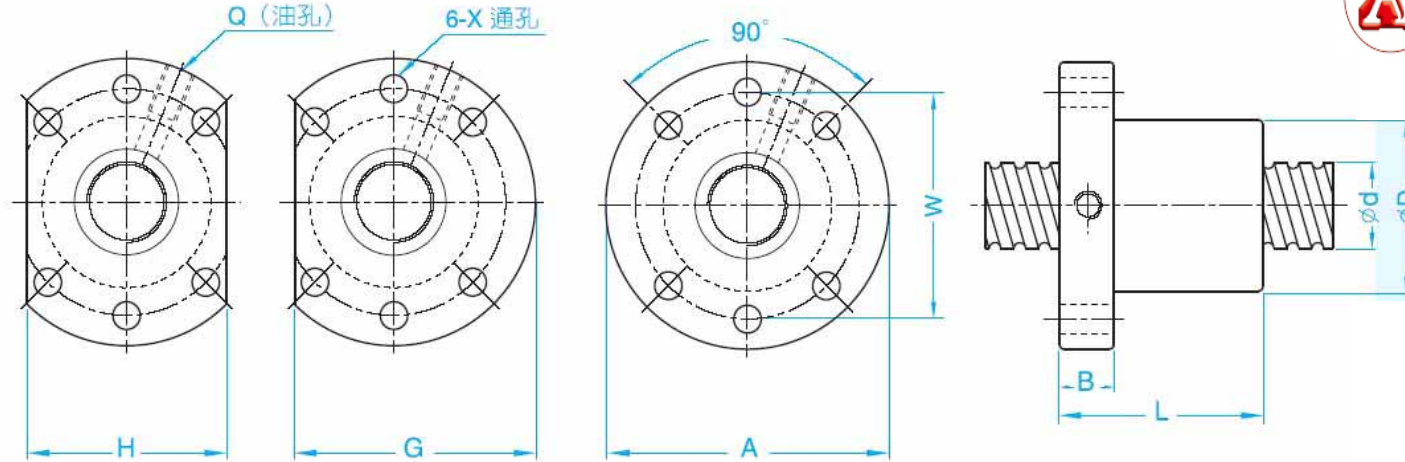
研磨级双螺母 DFU 系列



l: 導程 Da: 珠徑. n: 珠圈數 K: 剛性 (kgf/μm) Ca: 動額定負荷 (kgf) Coa: 靜額定負荷 (kgf)																	
型號	滾珠螺桿，螺帽之基準數據																
	d	I	Da	D	A	B	L	W	X	G	H	Q	n	Ca	Coa	K	
DFU1605-4	16	5	3.175	28	48	10	100	38	5.5	44	40	M6	4	780	1790	36	
DFU1610-3	16	10	3.175	28	48	10	118	38	5.5	44	40	M6	3	509	833	31	
DFU2005-4	20	5	3.175	36	58	10	101	47	6.6	51	44	M6	4	1130	2380	52	
DFU2505-4	25	5	3.175	40	62	10	101	51	6.6	55	48	M6	4	1280	3110	64	
DFU2510-4	25	10	4.762	40	62	12	145	51	6.6	55	48	M6	4	1071	1938	60	
DFU3205-4	32	5	3.175	50	80	12	102	65	9	71	62	M6	4	1450	4150	80	
DFU3210-4	32	10	6.35	50	80	12	162	65	9	71	62	M6	4	3390	7170	79	
DFU4005-4	40	5	3.175	63	93	14	105	78	9	81.5	70	M8	4	1610	5330	98	
DFU4010-4	40	10	6.35	63	93	14	165	78	9	81.5	70	M8	4	3910	9520	99	
DFU5010-4	50	10	6.35	75	110	16	171	93	11	97.5	85	M8	4	4450	12500	122	
DFU6310-4	63	10	6.35	90	125	18	182	108	11	110	95	M8	4	5070	16600	154	
DFU8010-4	80	10	6.35	105	145	20	182	125	13.5	127.5	110	M8	4	5620	21300	187	

備註：有標誌 可製作左螺紋。

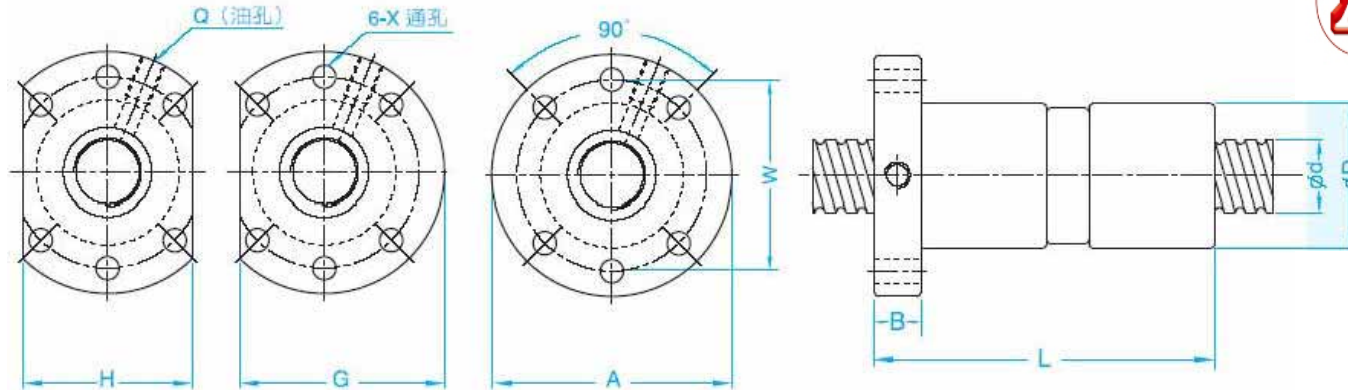
定制品 SFU(DIN96051 FROM B)系列



l: 導程 Da: 珠徑. n: 珠圈數 K: 剛性 (kgf/μm) Ca: 動額定負荷 (kgf) Coa: 靜額定負荷 (kgf)																
型號.	滾珠螺桿, 螺帽之基準數據															
	d	I	Da	D	A	B	L	W	X	G	H	Q	n	Ca	Coa	K
SFU1605-4	16	5	3.175	28	48	10	50	38	5.5	44	40	M6	4	780	1790	20
SFU1610-3	16	10	3.175	28	48	10	57	38	5.5	44	40	M6	3	721	1249	15
SFU2005-4	20	5	3.175	36	58	10	51	47	6.6	51	44	M6	4	1130	2380	25
SFU2505-4	25	5	3.175	40	62	10	51	51	6.6	55	48	M6	4	1280	3110	35
SFU2510-4	25	10	4.762	40	62	15	85	51	6.6	55	48	M6	4	1944	3877	33
SFU3205-4	32	5	3.175	50	80	12	52	65	9	71	62	M6	4	1450	4150	40
SFU3210-4	32	10	6.35	50	80	12	90	65	9	71	62	M6	4	3390	7170	40
SFU4005-4	40	5	3.175	63	93	14	55	78	9	81.5	70	M8	4	1610	5330	49
SFU4010-4	40	10	6.35	63	93	14	93	78	9	81.5	70	M8	4	3910	9520	50
SFU5010-4	50	10	6.35	75	110	16	93	93	11	97.5	85	M8	4	4450	12500	65
SFU6310-4	63	10	6.35	90	125	18	98	108	11	110	95	M8	4	5070	16600	80
SFU8010-4	80	10	6.35	105	145	20	98	125	14	127.5	110	M8	4	5620	21300	90

備註：有標誌 可製作左螺紋.

定制品 DFU(DIN96051 FROM B)系列



l: 導程 Da: 珠徑. n: 珠圈數 K: 剛性 (kgf/μm) Ca: 動額定負荷 (kgf) Coa: 靜額定負荷 (kgf)																
型號.	滾珠螺桿, 螺帽之基準數據															
	d	I	Da	D	A	B	L	W	X	G	H	Q	n	Ca	Coa	K
DFU1605-4	16	5	3.175	28	48	10	100	38	5.5	44	40	M6	4	780	1790	36
DFU1610-3	16	10	3.175	28	48	10	118	38	5.5	44	40	M6	3	509	833	31
DFU2005-4	20	5	3.175	36	58	10	101	47	6.6	51	44	M6	4	1130	2380	52
DFU2505-4	25	5	3.175	40	62	10	101	51	6.6	55	48	M6	4	1280	3110	64
DFU2510-4	25	10	4.762	40	62	12	145	51	6.6	55	48	M6	4	1071	1938	60
DFU3205-4	32	5	3.175	50	80	12	102	65	9	71	62	M6	4	1450	4150	80
DFU3210-4	32	10	6.35	50	80	12	162	65	9	71	62	M6	4	3390	7170	79
DFU4005-4	40	5	3.175	63	93	14	105	78	9	81.5	70	M8	4	1610	5330	98
DFU4010-4	40	10	6.35	63	93	14	165	78	9	81.5	70	M8	4	3910	9520	99
DFU5010-4	50	10	6.35	75	110	16	171	93	11	97.5	85	M8	4	4450	12500	122
DFU6310-4	63	10	6.35	90	125	18	182	108	11	110	95	M8	4	5070	16600	154
DFU8010-4	80	10	6.35	105	145	20	182	125	13.5	127.5	110	M8	4	5620	21300	187

備註：有標誌 可製作左螺紋.

常州市宏强物资有限公司

常州市天宁区清凉路 165 号

联系人：徐先生

www.cz121.cn

Tel : 0519-86653637

手机 : 13813662738

Fax : 0519-86653637

E-Mail : slxuding@cz121.cn

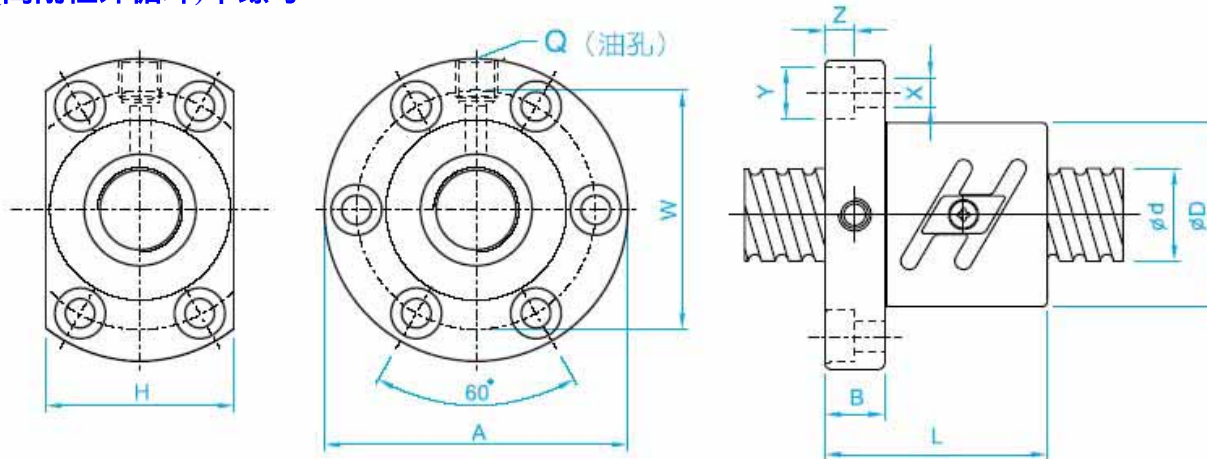
即时通讯 : QQ : 344392270

MSN : slxuding@hotmail.com

贸易通 : slxuding

Skype : slxuding

定制品 SFT(高刚性外循环)单螺母



l: 導程 Da: 珠徑. n: 珠圈數 K: 剛性 (kgf/μm) Ca: 動額定負荷 (kgf) Coa: 靜額定負荷 (kgf)																		
型號	滾珠螺桿·螺帽之基準數據																	
	d	I	Da	D	A	B	L	W	H	X	Y	Z	Q	n	Ca	Coa	K	
SFT2505-5	25	5	3.175	50	73	11	55	61	52	5.5	9.5	5.5	M8	2.5×2	1690	4460	46	
SFT2510-2.5	25	10	6.35	68	102	15	70	84	82	9	14	8.5	M8	2.5×1	2440	4730	26	
SFT3205-5	32	5	3.175	58	85	12	56	71	64	6.6	11	6.5	M8	2.5×2	1880	5720	55	
SFT3206-5	32	6	3.969	62	89	12	65	75	68	6.6	11	6.5	M8	2.5×2	2520	7080	56	
SFT3208-5	32	8	4.762	66	100	15	82	82	76	9	14	8.5	M8	2.5×2	3230	8360	58	
SFT3210-5	32	10	6.35	74	108	15	96	90	82	9	14	8.5	M8	2.5×2	4820	11500	63	
SFT3220-2.5	32	20	6.35	74	108	16	100	90	82	9	14	8.5	M8	2.5×1	2680	6020	30	
SFT4005-5	40	5	3.175	67	101	15	59	83	72	9	14	8.5	M8	2.5×2	2026	7200	66	
SFT4010-5	40	10	6.35	82	124	18	100	102	94	11	17.5	11	M8	2.5×2	5300	14000	72	
SFT4020-2.5	40	20	6.35	82	124	18	100	102	94	11	17.5	11	M8	2.5×1	2970	7370	38	
SFT5010-5	50	10	6.35	93	135	18	103	113	98	11	17.5	11	M8	2.5×2	5940	18000	89	
SFT5020-2.5	50	20	9.525	105	152	28	121	128	110	14	20	13	M8	2.5×1	7400	18700	45	
SFT6310-5	63	10	6.35	108	154	22	105	130	110	14	20	13	M8	2.5×2	6550	22700	107	
SFT6320-2.5	63	20	9.252	122	180	28	127	150	130	18	26	18	M8	2.5×1	8110	23200	73	
SFT8010-5	80	10	6.35	130	176	22	105	152	132	14	20	13	M8	2.5×2	7200	28900	129	
SFT8020-5	80	20	9.525	143	204	28	180	172	148	18	26	18	M8	2.5×2	16700	60100	175	
SFT8020-7.5	80	20	9.525	143	204	28	240	172	148	18	26	18	M8	2.5×3	23500	89100	252	

常州市宏强物资有限公司

常州市天宁区清凉路 165 号

联系人：徐先生

www.cz121.cn

Tel : 0519-86653637

手机 : 13813662738

Fax : 0519-86653637

E-Mail : slxuding@cz121.cn

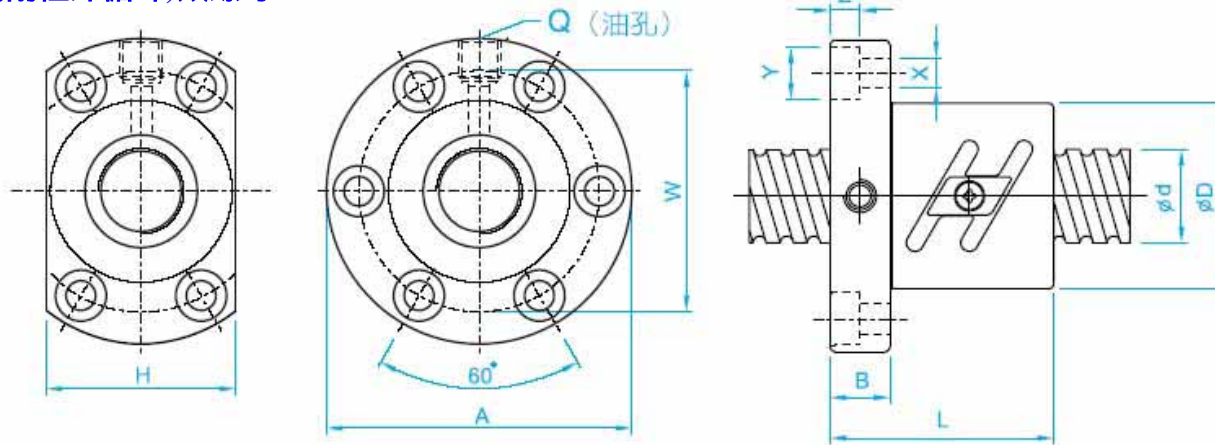
即时通讯 : QQ : 344392270

MSN : slxuding@hotmail.com

贸易通 : slxuding

Skype : slxuding

定制品 DFT(高刚性外循环)双螺母



I: 導程 Da: 珠徑. n: 珠圈數 K: 剛性 (kgf/μm) Ca: 動額定負荷 (kgf) Coa: 靜額定負荷 (kgf)																	
型號.	滾珠螺桿, 螺帽之基準數據																
	d	I	Da	D	A	B	L	W	H	X	Y	Z	Q	n	Ca	Coa	K
SFT2505-5	25	5	3.175	50	73	11	55	61	52	5.5	9.5	5.5	M8	2.5×2	1690	4460	46
SFT2510-2.5	25	10	6.35	68	102	15	70	84	82	9	14	8.5	M8	2.5×1	2440	4730	26
SFT3205-5	32	5	3.175	58	85	12	56	71	64	6.6	11	6.5	M8	2.5×2	1880	5720	55
SFT3206-5	32	6	3.969	62	89	12	65	75	68	6.6	11	6.5	M8	2.5×2	2520	7080	56
SFT3208-5	32	8	4.762	66	100	15	82	82	76	9	14	8.5	M8	2.5×2	3230	8360	58
SFT3210-5	32	10	6.35	74	108	15	96	90	82	9	14	8.5	M8	2.5×2	4820	11500	63
SFT3220-2.5	32	20	6.35	74	108	16	100	90	82	9	14	8.5	M8	2.5×1	2680	6020	30
SFT4005-5	40	5	3.175	67	101	15	59	83	72	9	14	8.5	M8	2.5×2	2026	7200	66
SFT4010-5	40	10	6.35	82	124	18	100	102	94	11	17.5	11	M8	2.5×2	5300	14000	72
SFT4020-2.5	40	20	6.35	82	124	18	100	102	94	11	17.5	11	M8	2.5×1	2970	7370	38
SFT5010-5	50	10	6.35	93	135	18	103	113	98	11	17.5	11	M8	2.5×2	5940	18000	89
SFT5020-2.5	50	20	9.525	105	152	28	121	128	110	14	20	13	M8	2.5×1	7400	18700	45
SFT6310-5	63	10	6.35	108	154	22	105	130	110	14	20	13	M8	2.5×2	6550	22700	107
SFT6320-2.5	63	20	9.252	122	180	28	127	150	130	18	26	18	M8	2.5×1	8110	23200	73
SFT8010-5	80	10	6.35	130	176	22	105	152	132	14	20	13	M8	2.5×2	7200	28900	129
SFT8020-5	80	20	9.525	143	204	28	180	172	148	18	26	18	M8	2.5×2	16700	60100	175
SFT8020-7.5	80	20	9.525	143	204	28	240	172	148	18	26	18	M8	2.5×3	23500	89100	252

常州市宏强物资有限公司

常州市天宁区清凉路 165 号

联系人：徐先生

www.cz121.cn

Tel : 0519-86653637

手机 : 13813662738

Fax : 0519-86653637

E-Mail : slxuding@cz121.cn

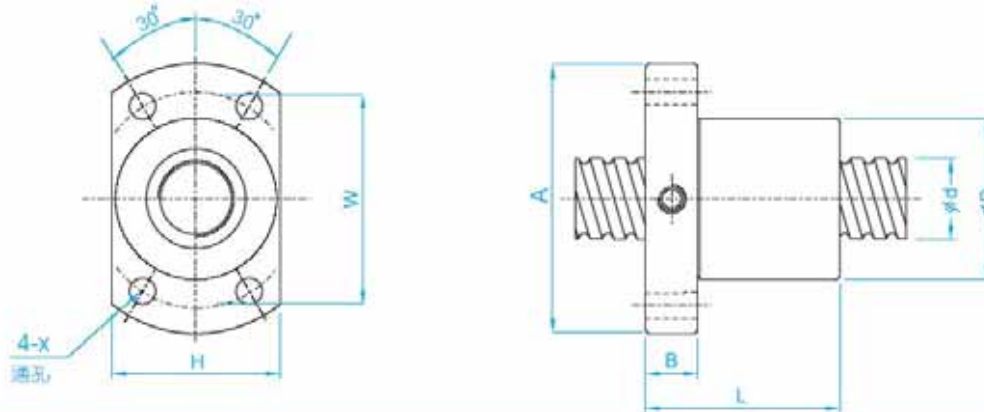
即时通讯 : QQ : 344392270

MSN : slxuding@hotmail.com

贸易通 : slxuding

Skype : slxuding

定制品 SFK 高精度微型丝杆



l: 導程 Da: 珠徑. n: 珠圈數 K: 剛性 (kgf/μm) Ca: 動額定負荷 (kgf) Coa: 靜額定負荷 (kgf)																	
型號.	滾珠螺桿, 螺帽之基準數據																
	d	l	Da	D	A	B	L	W	H	X	Y	Z	Q	n	Ca	Coa	K
SFK0401	4	1	0.8	10	20	3	12	15	14	2.9				2	40	51	2.5
SFK0601	6	1	0.8	12	24	3.5	15	18	16	3.4				3	73	121	5.5
SFK0801	8	1	0.8	14	27	4	16	21	18	3.4				4	93	173	7.2
SFK0802	8	2	1.2	14	27	4	16	21	18	3.4				3	135	225	7.4
SFK082.5	8	2.5	1.2	16	29	4	26	23	20	3.4				3	177	278	
SFK1002	10	2	1.2	18	35	5	28	27	22	4.5				3	185	305	9
SFK1004	10	4	2	26	46	10	34	36	28	4.5				3	395	590	
SFK1202	12	2	1.2	20	37	5	28	29	24	4.5				4	173	317	11
SFK1204	12	4	2.5	24	40	6	28	32	25	3.5	6	3.5		3	454	722	
SFK1205	12	5	2.5	22	37	8	39	29	24	4.5				3	619	883	17
SFK1402	14	2	1.2	21	40	6	23	31	26	5.5				4	287	633	12
SFK1602	16	2	1.2	25	43	10	40	35	29	5.5				4	253	670	
SFK1604	16	4	2.381	30	49	10	45	39	34	4.5	8	4.5	M6	4	640	1340	16
SFK2002	20	2	1.2	50	80	15	55	65	68	6.5	10.5	6	M6	6	397	1269	
SFK2004	20	4	2.381	34	57	11	46	45	40	5.5	9.5	5.5	M6	4	670	1480	25
SFK2502	25	2	1.2	50	80	13	43	65	68	6.5	10.5	6	M6	5	375	1331	
SFK2503	25	3	2.381	40	63	11	51	51	48	5.5	9.5	5.5	M6	6	1100	3076	
SFK2504	25	4	2.381	40	63	11	46	51	46	5.5	9.5	5.5	M6	4	760	1950	31
SFK2510	25	10	4.762	46	72	12	85	58	52	6.5	11	6.5	M6	4	2350	6690	45
SFK3204	32	4	2.381	46	72	12	47	58	52	6.5	11	6.5	M6	4	860	3050	40