

RSR-M1

LM滚动导轨

B 产品尺寸规格

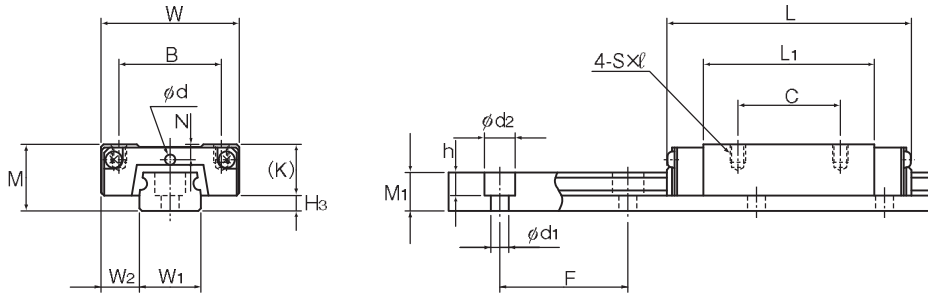
尺寸图、尺寸表	
RSR-M1K、RSR-M1V和RSR-M1N型	B-194
RSR-M1WV、RSR-M1WN型	B-196
LM轨道的标准长度和最大长度	B-198
任选购件	
安装LaCS和各种密封挡板后的LM滑块尺寸(尺寸L)	B-225

A 产品技术说明(别册)

技术说明	
结构与特长	A-287
LM轨道和LM滑块材料的热特性	A-287
种类与特长	A-288
各方向的额定负荷	A-289
等价负荷	A-289
使用寿命	A-100
径向予压规格	A-114
精度规格	A-126
安装面的肩高和圆角半径	A-332
两根轨道的平行度误差容许值	A-334
两根轨道的垂直方向误差容许值	A-337

※ 请参见别册 A 产品技术说明

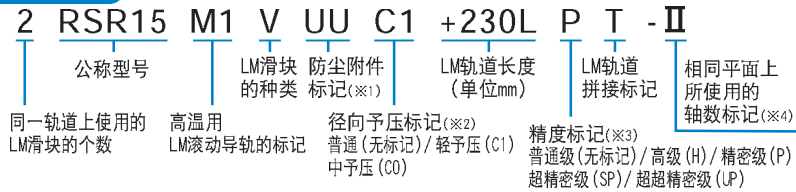
RSR-M1K、RSR-M1V和RSR-M1N型



RSR9M1K/9M1N型、RSR12M1V/M1N型

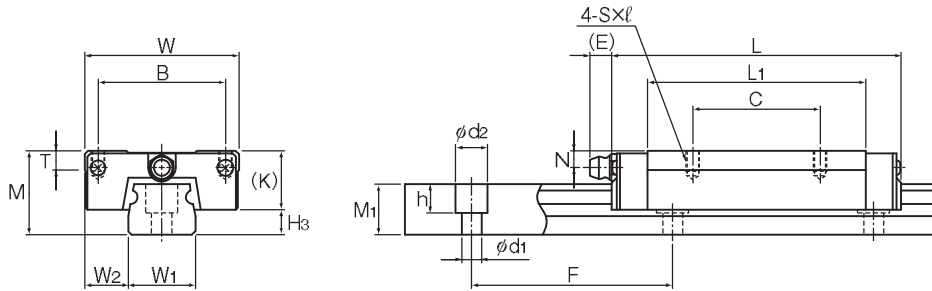
公称型号	外形尺寸			LM滑块尺寸										油嘴
	高度	宽度	长度	B	C	S× ϕ	L ₁	T	K	N	E	润滑孔 d		
	M	W	L										H ₃	
RSR 9M1K RSR 9M1N	10	20	30.8 41	15	10 16	M3×3	19.8 29.8	—	7.8	—	—	—	—	2.2
RSR 12M1V RSR 12M1N	13	27	35 47.7	20	15 20	M3×3.5	20.6 33.3	—	10	3	—	2	—	3
RSR 15M1V RSR 15M1N	16	32	43 61	25	20 25	M3×4	25.7 43.5	—	12	3.5	3.6 3.7	—	PB107	4
RSR 20M1V RSR 20M1N	25	46	66.5 86.3	38	38	M4×6	45.2 65	5.7	17.5	5	6.4	—	A-M6F	7.5

公称型号的构成例



(※1) 参照A-368上的防尘附件。(※2) 参照A-114。(※3) 参照A-126。(※4) 参照A-59。

注) 此公称型号以1轴单元为1套装置。(而当2轴平行使用时, 至少需要2套装置。)



LM滚动导轨

RSR15、20M1V/M1N型

单位：mm

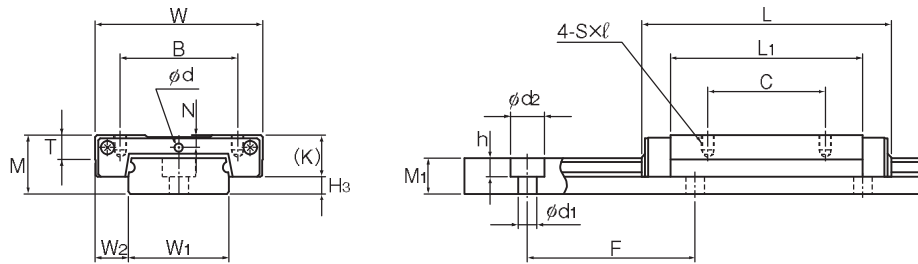
	LM轨道尺寸					基本额定负荷		静态容许力矩 N·m*					质量	
	宽度 W ₁	高度 W ₂	孔距 M _h	F	长度* Max	C	C ₀	M _a		M _b		M _c	LM滑块 kg	LM轨道 kg/m
								单滑块	双滑块紧靠	单滑块	双滑块紧靠			
9 ⁰ -0.02	5.5	5.5	20	3.5×6×3.3	1000	1.47 2.6	2.25 3.96	7.34 18.4	43.3 97	7.34 18.4	43.3 97	10.4 18.4	0.018 0.027	0.32
12 ⁰ -0.025	7.5	7.5	25	3.5×6×4.5	1340	2.65 4.3	4.02 6.65	11.4 28.9	74.9 163	10.1 25.5	67.7 145	19.2 31.8	0.037 0.055	0.58
15 ⁰ -0.025	8.5	9.5	40	3.5×6×4.5	1430	4.41 7.16	6.57 10.7	23.7 63.1	149 330	21.1 55.6	135 293	38.8 63	0.069 0.093	0.925
20 ⁰ -0.03	13	15	60	6×9.5×8.5	1800	8.82 14.2	12.7 20.6	75.4 171	435 897	66.7 151	389 795	96.6 157	0.245 0.337	1.95

注) 长度* 长度Max是指LM轨道的标准最大长度。(参照 B-198)
 静态容许力矩*
 单滑块：使用1个LM滑块的静态容许力矩值
 双滑块：使用2个互相紧靠的LM滑块时的静态容许力矩值

各种任选配件的说明⇒A-351 尺寸⇒B-219

THK B-195

RSR-M1WV、RSR-M1WN型



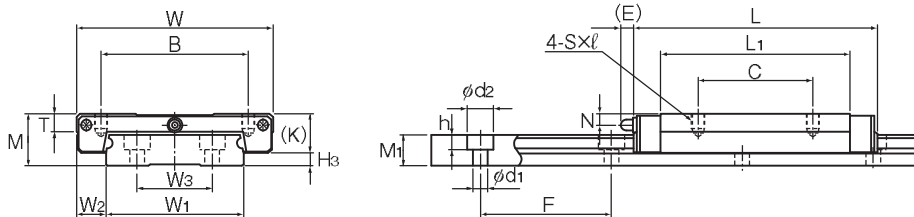
RSR9、12M1WV/M1WN型

公称型号	外形尺寸			LM滑块尺寸										H ₃
	高度	宽度	长度	B	C	S×ℓ	L ₁	T	K	N	E	润滑孔	油嘴	
	M	W	L									d		
RSR 9M1WV RSR 9M1WN	12	30	39 50.7	21 23	12 24	M2.6×3 M3×3	27 38.7	—	7.8	2	—	1.6	—	4.2
RSR 12M1WV RSR 12M1WN	14	40	44.5 59.5	28	15 28	M3×3.5	30.9 45.9	4.5	10	3	—	2	—	4
RSR 15M1WV RSR 15M1WN	16	60	55.5 74.5	45	20 35	M4×4.5	38.9 57.9	5.6	12	3.5	3	—	PB107	4

公称型号的构成例



(※1) 参照A-368上的防尘附件。(※2) 参照A-114。(※3) 参照A-126。



RSR15M1WV/M1WN型

单位：mm

	LM轨道尺寸						基本额定负荷		静态容许力矩 N·m*					质量		
	宽度 W ₁	W ₂	W ₃	高度 M	孔距 F	长度* Max	C	C ₀	M _a		M _b		M _c	LM 滑块 kg	LM 轨道 kg/m	
									单滑块	双滑块紧靠	单滑块	双滑块紧靠				
	18 ⁰ _{-0.05}	6	—	7.5	30	3.5×6×4.5	1000	2.45 3.52	3.92 5.37	16 31	92.9 161	16 31	92.9 161	36 49.4	0.035 0.051	1.08
	24 ⁰ _{-0.05}	8	—	8.5	40	4.5×8×4.5	1340	4.02 5.96	6.08 9.21	24.5 53.9	138 274	21.7 47.3	123 242	59.5 90.1	0.075 0.101	1.5
	42 ⁰ _{-0.05}	9	23	9.5	40	4.5×8×4.5	1430	6.66 9.91	9.8 14.9	50.3 110	278 555	44.4 97.3	248 490	168 255	0.17 0.21	3

注) 长度* 长度Max是指LM轨道的标准最大长度。(参照 B-198)

静态容许力矩*

单滑块：使用1个LM滑块的静态容许力矩值

双滑块：使用2个互相紧靠的LM滑块时的静态容许力矩值

LM轨道的标准长度和最大长度

表1表示RSR-M1型LM轨道的标准长度和最大长度。

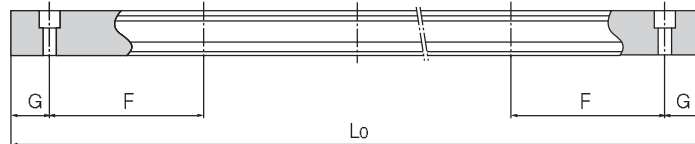


表1 RSR-M1型LM轨道的标准长度和最大长度

单位：mm

公称型号	RSR 9M1	RSR 12M1	RSR 15M1	RSR 20M1	RSR 9M1W	RSR 12M1W	RSR 15M1W	
LM轨道 标准长度 (L_0)	55	70	70	220	50	70	110	
	75	95	110	280	80	110	150	
	95	120	150	340	110	150	190	
	115	145	190	460	140	190	230	
	135	170	230	640	170	230	270	
	155	195	270	880	200	270	310	
	175	220	310	1000	260	310	430	
	195	245	350		290	390	550	
	275	270	390		320	470	670	
	375	320	430			550	790	
			370	470				
			470	550				
			570	670				
			870					
标准孔距F	20	25	40	60	30	40	40	
G	7.5	10	15	20	10	15	15	
最大长度	1000	1340	1430	1800	1000	1430	1800	

注) 对于最大长度, 其随精度等级不同而异, 详细情况请向THK咨询。