

# SR-M1

## LM滚动导轨

### B 产品尺寸规格

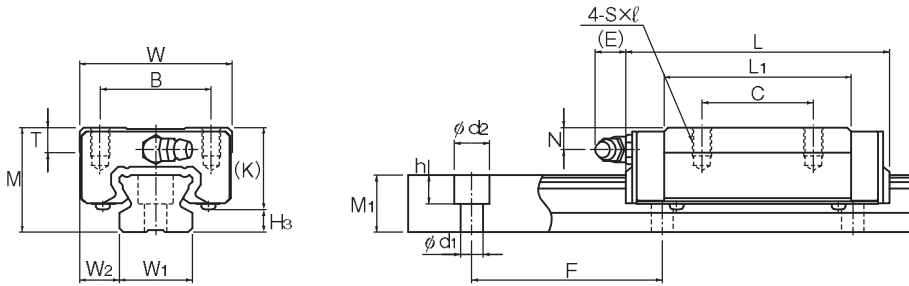
<b>尺寸图、尺寸表</b>	
SR-M1W、SR-M1V型 .....	B-188
SR-M1TB、SR-M1SB型 .....	B-190
LM轨道的标准长度和最大长度 .....	B-192
<b>任选购件</b> .....	
安装LaCS和各种密封挡板后的LM滑块尺寸(尺寸L)	B-225

### A 产品技术说明(别册)

<b>技术说明</b>	
结构与特长 .....	A-281
LM轨道和LM滑块材料的热特性 .....	A-281
种类与特长 .....	A-282
各方向的额定负荷 .....	A-283
等价负荷 .....	A-283
使用寿命 .....	A-100
径向予压规格 .....	A-114
精度规格 .....	A-119
安装面的肩高和圆角半径 .....	A-326
两根轨道的平行度误差容许值 .....	A-333
两根轨道的垂直方向误差容许值 .....	A-336

※ 请参见别册 A 产品技术说明

## SR-M1W、SR-M1V型



SR-M1W型

公称型号	外形尺寸			LM滑块尺寸									油嘴	H <sub>3</sub>
	高度	宽度	长度	B	C	S×l	L <sub>1</sub>	T	K	N	E			
	M	W	L	B	C	S×l	L <sub>1</sub>	T	K	N	E			
SR 15M1W SR 15M1V	24	34	57 40.4	26	26	M4×7	39.5 22.9	6	19.5	6	5.5	PB1021B	4.5	
SR 20M1W SR 20M1V	28	42	66.2 47.3	32	32	M5×8	46.7 27.8	7.5	22	6	12	B-M6F	6	
SR 25M1WY SR 25M1VY	33	48	83 59.2	35	35	M6×9	59 35.2	8	26	7	12	B-M6F	7	
SR 30M1W SR 30M1V	42	60	96.8 67.9	40	40	M8×12	69.3 40.4	9	32.5	8	12	B-M6F	9.5	
SR 35M1W SR 35M1V	48	70	111 77.6	50	50	M8×12	79 45.7	13	36.5	8.5	12	B-M6F	11.5	

### 公称型号的构成例

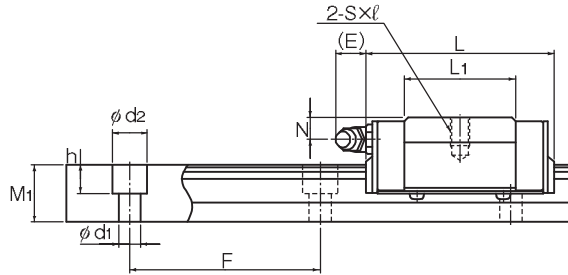
SR30 M1 W 2 UU C0 +1160L P T - II

公称型号 | LM滑块的种类 | 防尘附件标记(※1) | LM轨道长度(单位mm) | LM轨道拼接标记 | 相同平面上所使用的轴数标记(※4)

高温用LM滚动导轨的标记 | 同一轨道上使用的LM滑块的个数 | 径向予压标记(※2) 普通(无标记)/轻予压(C1) 中予压(C0) | 精度标记(※3) 普通级(无标记)/高级(H)/精密级(P) 超精密级(SP)/超超精密级(LP)

(※1) 参照A-368上的防尘附件。(※2) 参照A-114。(※3) 参照A-119。(※4) 参照A-59。

注) 此公称型号以1轴单元为1套装置。(而当2轴平行使用时, 至少需要2套装置。)



LM滚动导轨

SR-M1V型

单位：mm

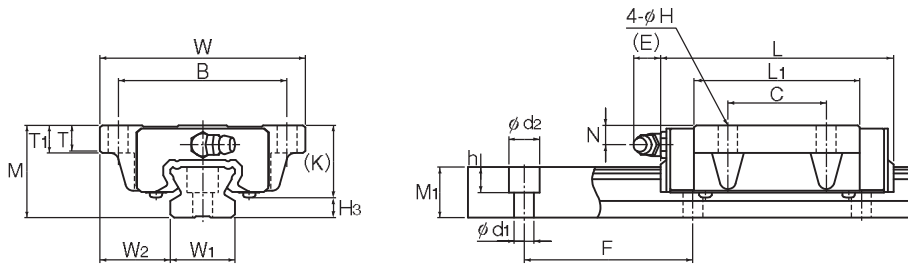
	LM轨道尺寸						基本额定负荷		静态容许力矩 kN·m*					质量	
	宽度 W <sub>1</sub> ±0.05	W <sub>2</sub>	高度 M <sub>1</sub>	孔距 F	长度* Max	C	C <sub>0</sub>	M <sub>a</sub>		M <sub>b</sub>		M <sub>c</sub>	LM滑块 kg	LM轨道 kg/m	
								单滑块	双滑块紧靠	单滑块	双滑块紧靠	单滑块			
15	9.5	12.5	60	3.5×6×4.5	1240	9.51 5.39	19.3 11.1	0.0925 0.0326	0.516 0.224	0.0567 0.0203	0.321 0.143	0.113 0.0654	0.2 0.12	1.2	
20	11	15.5	60	6×9.5×8.5	1500	12.5 7.16	25.2 14.4	0.146 0.053	0.778 0.332	0.0896 0.0329	0.481 0.21	0.194 0.11	0.3 0.2	2.1	
23	12.5	18	60	7×11×9	1500	20.3 11.7	39.5 22.5	0.286 0.103	1.52 0.649	0.175 0.0642	0.942 0.41	0.355 0.201	0.4 0.3	2.7	
28	16	23	80	7×11×9	1500	30 17.2	56.8 32.5	0.494 0.163	2.55 1.08	0.303 0.102	1.57 0.692	0.611 0.352	0.8 0.5	4.3	
34	18	27.5	80	9×14×12	1500	41.7 23.8	77.2 44.1	0.74 0.259	4.01 1.68	0.454 0.161	2.49 1.07	1.01 0.576	1.2 0.8	6.4	

注) 长度\* 长度Max是指LM轨道的标准最大长度。(参照 B-192)  
 静态容许力矩\* 单滑块：使用1个LM滑块的静态容许力矩值  
 双滑块：使用2个互相紧靠的LM滑块时的静态容许力矩值

各种任选购件的说明⇒A-351 尺寸⇒B-219

**THK** B-189

## SR-M1TB、SR-M1SB型



SR-M1TB型

公称型号	外形尺寸			LM滑块尺寸										油嘴	H <sub>3</sub>
	高度	宽度	长度	B	C	H	L <sub>1</sub>	T	T <sub>1</sub>	K	N	E			
	M	W	L	B	C	H	L <sub>1</sub>	T	T <sub>1</sub>	K	N	E			
SR 15M1TB SR 15M1SB	24	52	57 40.4	41	26 —	4.5	39.5 22.9	6.1	7	19.5	6	5.5	PB1021B	4.5	
SR 20M1TB SR 20M1SB	28	59	66.2 47.3	49	32 —	5.5	46.7 27.8	8	9	22	6	12	B-M6F	6	
SR 25M1TBY SR 25M1SBY	33	73	83 59.2	60	35 —	7	59 35.2	9	10	26	7	12	B-M6F	7	
SR 30M1TB SR 30M1SB	42	90	96.8 67.9	72	40 —	9	69.3 40.4	8.7	10	32.5	8	12	B-M6F	9.5	
SR 35M1TB SR 35M1SB	48	100	111 77.6	82	50 —	9	79 45.7	11.2	13	36.5	8.5	12	B-M6F	11.5	

### 公称型号的构成例

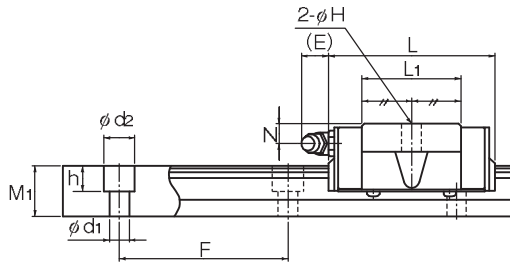
**SR30 M1 W 2 UU C0 +1000L P T - II**

公称型号 | LM滑块的种类 | 防尘附件标记(※1) | LM轨道长度(单位mm) | LM轨道拼接标记 | 相同平面上所使用的轴数标记(※4)

高温用LM滚动导轨的标记 | 同一轨道上使用的LM滑块的个数 | 径向予压标记(※2) 普通(无标记)/轻予压(C1) 中予压(C0) | 精度标记(※3) 普通级(无标记)/高级(H)/精密级(P) 超精密级(SP)/超超精密级(UP)

(※1) 参照A-368上的防尘附件。(※2) 参照A-114。(※3) 参照A-119。(※4) 参照A-59。

注) 此公称型号以1轴单元为1套装置。(而当2轴平行使用时, 至少需要2套装置。)



LM滚动导轨

SR-M15B型

单位：mm

	LM轨道尺寸						基本额定负荷		静态容许力矩 kN·m*					质量	
	宽度	高度	孔距	长度*	C	C <sub>0</sub>	M <sub>a</sub>			M <sub>b</sub>		M <sub>c</sub>	LM滑块	LM轨道	
	W <sub>1</sub> ±0.05	W <sub>2</sub>	M <sub>1</sub>				F	d <sub>1</sub> ×d <sub>2</sub> ×h	Max	kN	kN	单滑块			双滑块紧靠
	15	18.5	12.5	60	3.5×6×4.5	1240	9.51 5.39	19.3 11.1	0.0926 0.0326	0.516 0.224	0.0567 0.0203	0.321 0.143	0.113 0.0654	0.2 0.12	1.2
	20	19.5	15.5	60	6×9.5×8.5	1500	12.5 7.16	25.2 14.4	0.146 0.053	0.778 0.332	0.0896 0.0329	0.481 0.21	0.194 0.11	0.3 0.2	2.1
	23	25	18	60	7×11×9	1500	20.3 11.7	39.5 22.5	0.286 0.103	1.52 0.649	0.175 0.0642	0.942 0.41	0.355 0.201	0.4 0.3	2.7
	28	31	23	80	7×11×9	1500	30 17.2	56.8 32.5	0.494 0.163	2.55 1.08	0.303 0.102	1.57 0.692	0.611 0.352	0.8 0.5	4.3
	34	33	27.5	80	9×14×12	1500	41.7 23.8	77.2 44.1	0.74 0.259	4.01 1.68	0.454 0.161	2.49 1.07	1.01 0.576	1.2 0.8	6.4

注) 长度\* 长度Max是指LM轨道的标准最大长度。(参照 B-192)  
 静态容许力矩\* 单滑块：使用1个LM滑块的静态容许力矩值  
 双滑块：使用2个互相紧靠的LM滑块时的静态容许力矩值

各种任选配件的说明⇒A-351 尺寸⇒B-219

**THK** B-191

## LM轨道的标准长度和最大长度

表1表示SR-M1型的LM轨道标准长度和最大长度。要使用超过最大长度的LM轨道时，须采用拼接方式制作。详细情况请向THK咨询。

对于指定了特殊长度时的G尺寸，推荐使用表中的尺寸。如果G尺寸太长，安装后可能导致该部分的不稳定，甚至会影响精度。

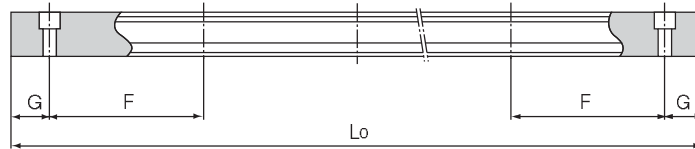


表1 SR-M1型LM轨道的标准长度和最大长度

单位：mm

公称型号	SR 15M1	SR 20M1	SR 25M1	SR 30M1	SR 35M1
LM轨道 标准长度 (L <sub>0</sub> )	160	220	220	280	280
	220	280	280	360	360
	280	340	340	440	440
	340	400	400	520	520
	400	460	460	600	600
	460	520	520	680	680
	520	580	580	760	760
	580	640	640	840	840
	640	700	700	920	920
	700	760	760	1000	1000
	760	820	820	1080	1080
	820	940	940	1160	1160
	940	1000	1000	1240	1240
	1000	1060	1060	1320	1320
	1060	1120	1120	1400	1400
	1120	1180	1240	1480	1480
1180	1240	1300			
1240	1300	1360			
	1360	1420			
	1420	1480			
标准孔距F	60	60	60	80	80
G	20	20	20	20	20
最大长度	1240	1500	1500	1500	1500

注1) 对于最大长度，其随精度等级不同而异，详细情况请向THK咨询。

注2) 不能采用拼接的方式，但需要超过上述最大长度以上时，请向THK咨询。